

Sha Maison

積水ハウス品質のお部屋を シャーメゾン ショップ Shop

山陽電鉄本線

飾磨駅 徒歩13分

2LDK
アパート

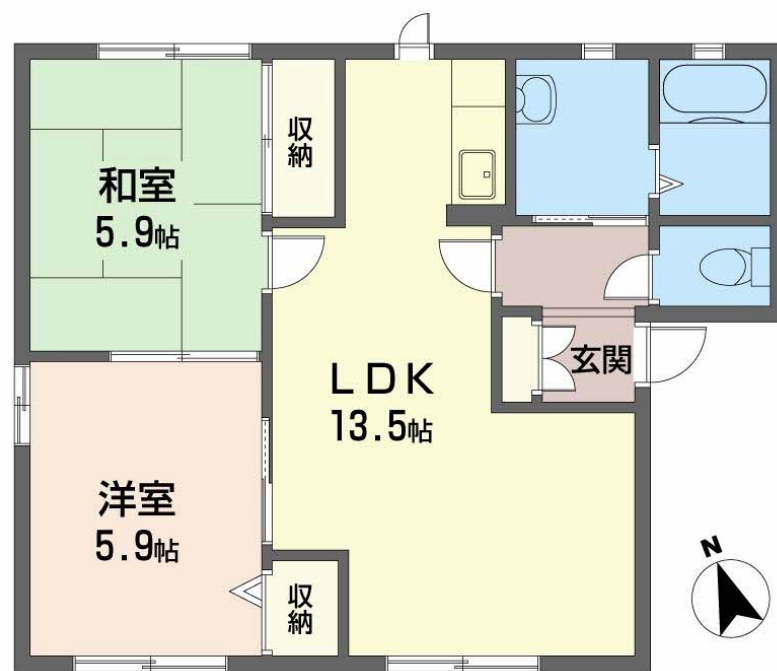
家賃 **52,000 円**

共益費等 **3,500 円**

敷金 **20,000 円**

契約一時金 **80,000 円**

モバイルで見る



この物件の
オススメ
ポイント

南向き / LDK 13.5帖

この物件についている こだわり設備

- 宅配BOX
- インターネット無料(WiFi付)
- TVモニター付きインターホン
- 給湯設備
- 洗髪洗面台
- 温水洗浄便座
- 専用庭

駐車場あり / 共聴アンテナ / 駐輪場 (屋根付き) / LGBTQフレンドリー / 高齢者対応可 / 宅配BOX / インターネット対応 / インターネット無料 (WiFi対応) / クーラースリーブ有 / 専用庭 / 給湯器 (ガス) / 洗髪洗面化粧台 / インターホン / トイレ (暖房洗浄便座) / カラーモニター付ドアホン / パス・トイレ (セパレート)

物件名 ディアス中島 A101号室
アクセス 山陽電鉄本線 飾磨駅 徒歩13分
所在地 兵庫県姫路市飾磨区中島 3 1 0 0
ランドマーク ●飾磨警察 / 距離640m

間取り 2LDK / LDK 13.5 和室5.9 洋室5.9 (帖)
専有面積 / 向き 54.34㎡ / 南 (角部屋)
築年月 / 構造 1998年6月中旬 / 軽量鉄骨・1階-2階建
入居 / 契約期間 2025年2月上旬 / 2年
駐車場 駐車場無料

入居諸条件備考

契約一時金は契約時に借主より貸主に支払われ返還されないお金です。 / 24時間365日緊急時対応受付物件：専用部分内の住まいのトラブルは「シャーメゾンライフSUPPORT24」(月額1,320円税込)にご加入いただきます。 / ご入居にかかる諸費用として、町内会費 6ヶ月毎 2,700円、クリーニング特約料 (初回契約時) 33,000円 (税込)、鍵交換費用 (初回契約時) 11,000円 (税込) が必要です。 / 火災保険へのご加入が条件となります。 *ご入居中は、借家人賠償責任保険・個人賠償責任保険が付帯された火災保険へのご加入が必要となります。積水ハウス不動産グループでは、万一の事故の際、グループが連携して迅速に対応できる「シャーメゾンライフGUARD」(*)へのご加入を推奨しております。 *保険契約の取扱代理店は、積水ハウス不動産関西(株)および積水ハウス不動産パートナーズ(株)となります。 / 積水ハウス不動産パートナーズの保証人不要プラン『らくらくパートナー』に加入が必要です。 [新規契約時] 事務手数料: 33,000円 (税込)、[毎月] 保証料: 月額賃料等の2% / 諸費用及びその他契約費用は別途打合せ / 更新料: 新賃料の1ヶ月分

※消費税は10%として計算しています。 ※掲載されている図面・写真等は、作成方法や撮影方法・時期などにより実際とは異なる場合があります。 ※家具や車などは、配置のイメージであり、賃貸物件に付属していません (家具家電付き等の表示があるものを除く)。

No.53042700A101

ポイントがたまる
住んでいるだけでポイントが貯まり、住替え時に家賃が最大3ヶ月分無料!

らくらくパートナー
気分も手間もお財布も、らくらく。保証人不要のらくらくパートナー

株式会社 R O O 姫路飾磨店
TEL:079-233-7677
FAX: 079-233-7678

兵庫県姫路市飾磨区恵美酒422-5
免許番号: 兵庫県知事(2)第451595号
所属団体: 公益社団法人全日本不動産協会 兵庫県本部 / 公益社団法人近畿地区不動産公正取引協議会

取引形態
仲介