

# Sha Maison

積水ハウス品質のお部屋を シャーメゾン ショップ Shop

J R山陽本線

神戸駅 徒歩6分

モバイルで見る



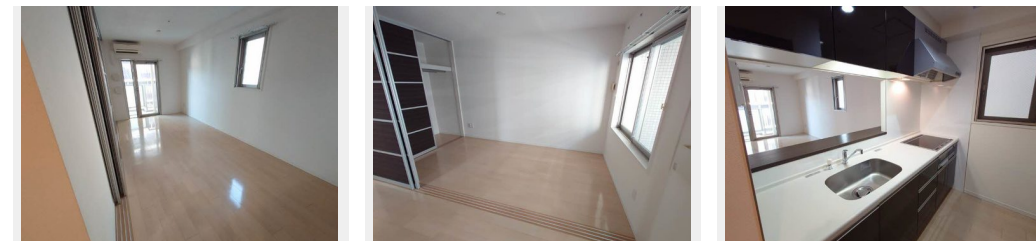
**2LDK**  
マンション

家賃 **145,000 円**

共益費等 12,000 円

敷金 70,000 円

契約一時金 250,000 円



積水ハウスの賃貸住宅 シャーメゾン

Sha Maison

この物件の  
オススメ  
ポイント

【☆☆LUKICIA神戸へようこそ☆☆】ご覧頂き有難うございます！！TV付きモニターホン付きで訪問者を映像で確認できます／対面キッチンなので、お部屋の様子を確認しながらお料理できま・・・

この物件についている **こだわり設備**

- インターネット 無料(WiFi付)
- エレベーター
- オール電化
- TVモニター付き インターホン
- コンロ
- 浴室乾燥機
- オートロック
- 3口コンロ
- エアコン
- 警備システム
- IHクッキングヒーター

駐車場あり／BS／CS／CATV (e o光TV)／エレベーター (カメラ設置)／オートロック・自動ドア／オール電化／ホームセキュリティ (セントラル警備保障)／LGBTQフレンドリー／インターネット無料 (Wi-Fi対応)／カラーモニター付ドアホン／3口IHクッキングヒーター／24H換気システム／浴室乾燥機 (暖房乾燥)／エアコン

物件名	LUKICIA神戸 1103号室
アクセス	J R山陽本線 神戸駅 徒歩6分 神戸高速線 西元町駅 徒歩3分
所在地	兵庫県神戸市中央区相生町 1丁目2番7
ランドマーク	-

間取り	2LDK／洋室8.2 洋室5 LDK14.6 (帖)
専有面積 / 向き	65.24㎡ / 北東 (角部屋)
築年月 / 構造	2012年3月下旬 / 鉄筋コンクリート・11階-14階建
入居 / 契約期間	即時 / 2年
駐車場	駐車場空有り / 月5500円 駐車場敷金別途要

入居諸条件備考

契約一時金は契約時に借主より貸主に支払われ返還されないお金です。／24時間365日緊急時対応受付物件：専用部分内の住まいのトラブルは「シャーメゾンライフSUPPORT24」(月額880円税込)にご加入いただきます。／ご入居にかかる諸費用として、クリーニング特約料(初回契約時)44,000円(税込)、鍵交換費用(初回契約時)11,000円(税込)が必要です。／火災保険へのご加入が条件となります。＊ご入居中は、借家人賠償責任保険・個人賠償責任保険が付帯された火災保険へのご加入が必要となります。積水ハウス不動産グループでは、万一の事故の際、グループが連携して迅速に対応できる「シャーメゾンライフGUARD」(\*)へのご加入を推奨しております。＊保険契約の取扱代理店は、積水ハウス不動産関西(株)および積水ハウス不動産パートナーズ(株)となります。／積水ハウス不動産パートナーズの保証人不要プラン『らくらくパートナー』に加入が必要です。[新規契約時]事務手数料：33,000円(税込)、[毎月]保証料：月額賃料等の2%／諸費用及び、契約に要する費用は別途打合せ／更新料：145,000円

※消費税は10%として計算しています。※掲載されている図面・写真等は、作成方法や撮影方法・時期などにより実際とは異なる場合があります。＊家具や車などは、配置のイメージであり、賃貸物件に付属していません(家具家電付き等の表示があるものを除く)。

**ポイントがたまる**  
住んでいるだけでポイントが貯まり、住替え時に家賃が最大3ヶ月分無料に!

**らくらくパートナー**  
気分も手間もお財布も、らくらく。保証人不要のらくらくパートナー

**シティネット株式会社** 三宮駅前店  
TEL:078-232-3232  
FAX: 078-232-3233

兵庫県神戸市中央区旭通5丁目3-7  
免許番号：兵庫県知事(6)第10417号  
所属団体：公益社団法人全日本不動産協会 兵庫県本部 / 公益社団法人近畿地区不動産公正取引協議会

取引形態  
仲介