

# Sha Maison

積水ハウス品質のお部屋を シャーメゾン ショップ Shop

神戸市営地下鉄北神線

谷上駅 徒歩2分

📱 モバイルで見る



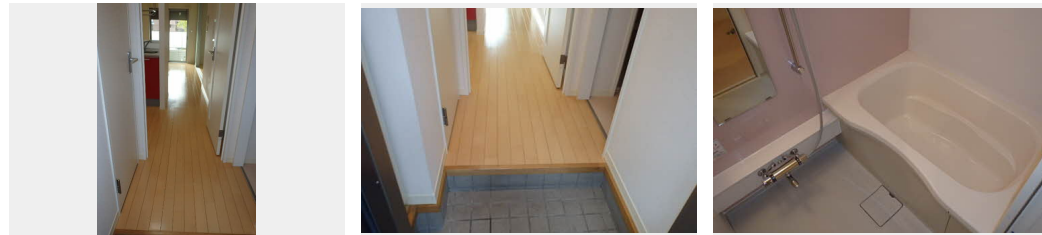
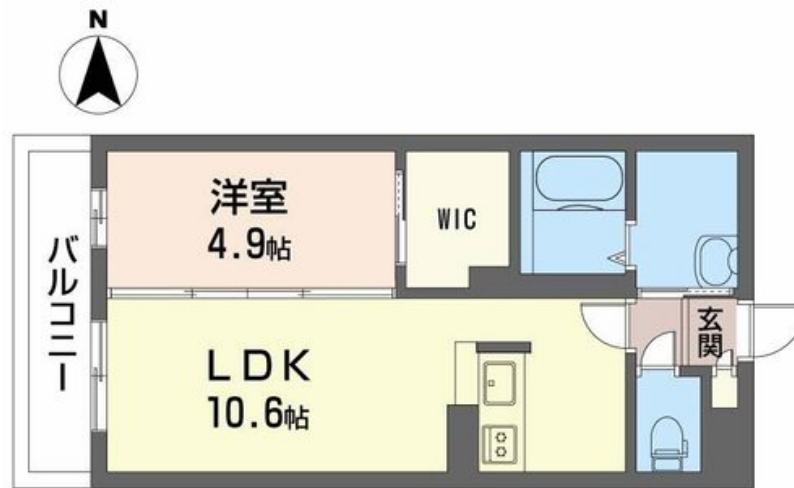
**1LDK**  
マンション

家賃 **74,000 円**

共益費等 4,000 円

敷金 30,000 円

契約一時金 120,000 円



積水ハウスの賃貸住宅 シャーメゾン

Sha Maison

この物件の  
オススメ  
ポイント

積水ハウスの賃貸住宅「Sha Maison (シャーメゾン)」/エアコン1基付き。/トイレは暖房洗浄機能付便座付き。/収納量豊富なウォークインクローゼット付のお部屋です。

## この物件についている こだわり設備

- TVモニター付きインターホン
- オートロック
- 対面キッチン
- 対面キッチン
- コンロ
- 給湯設備
- 追い焚き給湯
- 浴室乾燥機
- 洗髪洗面台
- 温水洗浄便座
- エアコン

駐車場あり/共聴アンテナ/オートロック/LGBTQフレンドリー/高齢者対応可/エアコン 1台/バルコニー/2口ガスコンロ/モニター付ドアホン/対面キッチン/給湯器(追焚機能付)/給湯器(ガス)/浴室乾燥機/洗髪洗面化粧台/トイレ(洗浄機能付便座)/バス・トイレ(セパレート)

物件名 エスメラルダ谷上 0107号室  
アクセス 神戸市営地下鉄北神線 谷上駅 徒歩2分  
神戸電鉄有馬線 花山駅 徒歩20分  
所在地 兵庫県神戸市北区谷上東町10番6号  
ランドマーク -

間取り 1LDK/LDK10.6 洋室4.9 (帖)  
専有面積/向き 38.25㎡/西  
築年月/構造 2008年1月下旬/重量鉄骨・1階-3階建  
入居/契約期間 即時/2年  
駐車場 駐車場空有り/月6600~8800円

入居諸条件備考

契約一時金は契約時に借主より貸主に支払われ返還されないお金です。/24時間365日緊急時対応受付物件:専用部分内の住まいのトラブルは「シャーメゾンライフSUPPORT24」(月額880円税込)にご加入いただきます。/ご入居にかかる諸費用として、町内会費 6ヶ月毎 1,200円、クリーニング特約料(初回契約時) 33,000円(税込)、鍵交換費用(初回契約時) 11,000円(税込)が必要です。/火災保険へのご加入が条件となります。\*ご入居中は、借家人賠償責任保険・個人賠償責任保険が付帯された火災保険へのご加入が必要となります。積水ハウス不動産グループでは、万一の事故の際、グループが連携して迅速に対応できる「シャーメゾンライフGUARD」(\*)へのご加入を推奨しております。\*保険契約の取扱代理店は、積水ハウス不動産関西(株)および積水ハウス不動産パートナーズ(株)となります。/積水ハウス不動産パートナーズの保証人不要プラン『らくらくパートナー』に加入が必要です。[新規契約時]事務手数料:33,000円(税込)、[毎月]保証料:月額賃料等の2%/諸費用及び、契約に要する費用は別途打合せ/更新料:74,000円

No.51103600107  
※消費税は10%として計算しています。※掲載されている図面・写真等は、作成方法や撮影方法・時期などにより実際とは異なる場合があります。※家具や車などは、配置のイメージであり、賃貸物件に付属していません(家具家電付き等の表示があるものを除く)。

**ポイントがたまる**  
住んでいるだけでポイントが貯まり、住替え時に家賃が最大3ヶ月分無料に!

**らくらくパートナー**  
気分も手間もお財布も、らくらく。保証人不要のらくらくパートナー

有限会社タクミスペース 本店

TEL:078-586-2558  
FAX: 078-586-2557

兵庫県神戸市北区日の峰3丁目2-4  
免許番号: 兵庫県知事(6)第010430号  
所属団体: 一般社団法人兵庫県宅地建物取引業協会/公益社団法人近畿地区不動産公正取引協議会

取引形態  
仲介