

Sha Maison

積水ハウス品質のお部屋を シャーメゾン ショップ Shop

J R山陽本線

垂水駅 バス13分 徒歩5分

モバイルで見る



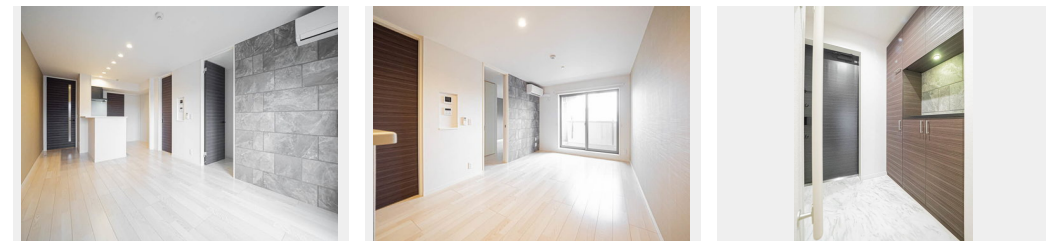
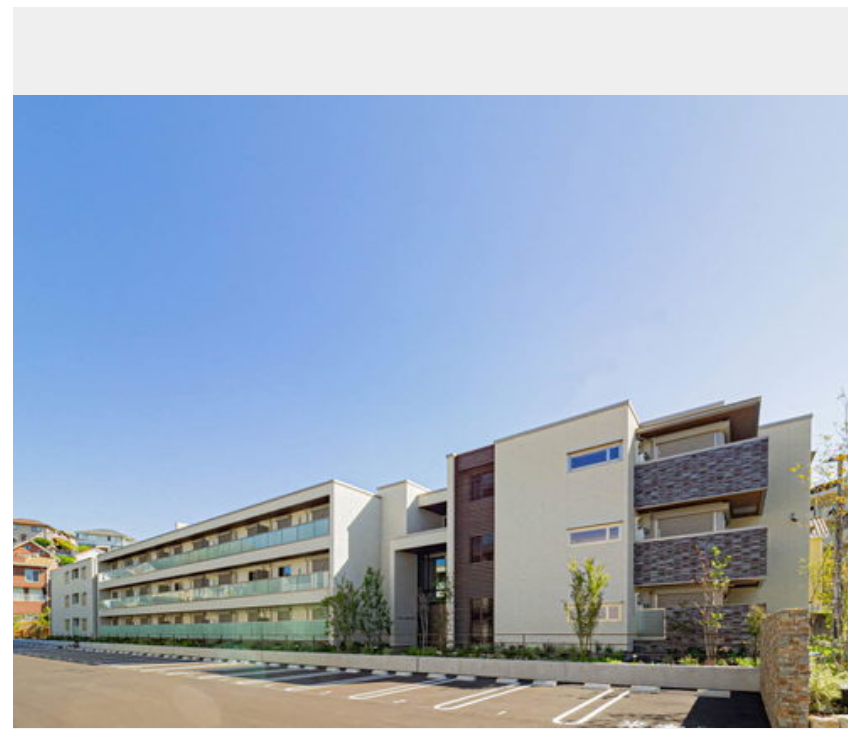
2LDK
マンション

家賃 **133,000 円**

共益費等 8,500 円

敷金 30,000 円

契約一時金 266,000 円



積水ハウスの賃貸住宅 シャーメゾン

Sha Maison

この物件の
オススメ
ポイント

- ◆エレベーター付シャーメゾン。◆オートロック自動ドア、防犯カメラ導入。◆リビングにエアコン1台付。◆Wi-Fi環境整ってます。◆屋内に配置したホテルライクな共用スペース。◆ペット飼・・・

この物件についている **こだわり設備**

- 屋内共用廊下タイプ
- 高遮音床システム
- インターネット無料(WiFi付)
- TVモニター付きインターホン
- オートロック
- 防犯カメラ
- エレベーター
- ペット相談可
- コンロ
- 3口コンロ
- 給湯設備
- エコジョーズ

駐車場あり/CATV(eo光TV)/インターネット対応/インターネット無料(Wi-Fi対応)/ペット相談可(犬・猫可)/エレベーター/オートロック・自動ドア/ホテルライク/ゴミ集積場(敷地内)/駐輪場(屋根付き)/高遮音床システム「SHAI DD55」/防犯カメラ/玄関鍵(①キー②ロック)/玄関鍵(非接触キー)/カラーモニター付ドアホン/システムキッチン/3口ガスコンロ/給湯器(追焚機能付)/エコジョーズ/バス・トイレ(セパレート)/ユニットバス1418/浴室乾燥機(暖房乾燥)/洗髪洗面化粧台/洗濯機置場(室内)/室内物干し/トイレ(暖

物件名	エクセレントガーデンヒルズ A303号室	間取り	2LDK/洋室8.6 洋室6.7 LDK12.8(帖)
アクセス	J R山陽本線 垂水駅 バス13分、桃山台南口 バス停 徒歩5分	専有面積 / 向き	65.78㎡ / 西(角部屋)
所在地	兵庫県神戸市垂水区桃山台2丁目1188-7	築年月 / 構造	2024年10月下旬 / 重量鉄骨・3階-3階建
ランドマーク	-	入居 / 契約期間	即時 / 2年
		駐車場	駐車場空有り / 月9900円

入居諸条件備考

契約一時金は契約時に借主より貸主に支払われ返還されないお金です。/24時間365日緊急時対応受付物件：専用部分内の住まいのトラブルは「シャーメゾンライフSUPPORT24」(月額880円税込)にご加入いただきます。/本物件はペット飼育可物件ですが、種類・大きさ・室内での飼育の可否等は問合せ先にご確認下さい。/火災保険へのご加入が条件となります。*ご入居中は、借家人賠償責任保険・個人賠償責任保険が付帯された火災保険へのご加入が必要となります。積水ハウス不動産グループでは、万一の事故の際、グループが連携して迅速に対応できる「シャーメゾンライフGUARD」(*)へのご加入を推奨しております。*保険契約の取扱代理店は、積水ハウス不動産関西(株)および積水ハウス不動産パートナーズ(株)となります。/積水ハウス不動産パートナーズの保証人不要プラン『らくらくパートナー』に加入が必要です。[新規契約時]事務手数料：33,000円(税込)、[毎月]保証料：月額賃料等の2%/諸費用及び、契約に要する費用は別途打合せ/※ペット飼育の場合、敷金追加預託要(敷金：家賃1ヶ月分)/更新料：なし

※消費税は10%として計算しています。※掲載されている図面・写真等は、作成方法や撮影方法・時期などにより実際とは異なる場合があります。※家具や車などは、配置のイメージであり、賃貸物件に付属していません(家具家電付き等の表示があるものを除く)。

ポイントがたまる
住んでいるだけでポイントが貯まり、住替え時に家賃が最大3ヶ月分無料に!

らくらくパートナー
気分も手間もお財布も、らくらく。保証人不要のらくらくパートナー

株式会社ケイズホーム 垂水店
TEL:078-708-0333
FAX: 078-708-0334

兵庫県神戸市垂水区宮本町3番2号カレント北川1F
免許番号：兵庫県知事(5)第10823号
所属団体：公益社団法人全日本不動産協会 兵庫県本部/公益社団法人近畿地区不動産公正取引協議会

取引形態
仲介