

Sha Maison

積水ハウス品質のお部屋を シャーメゾン ショップ Shop

J R山陽線

塩屋駅 徒歩9分

モバイルで見る



1LDK アパート

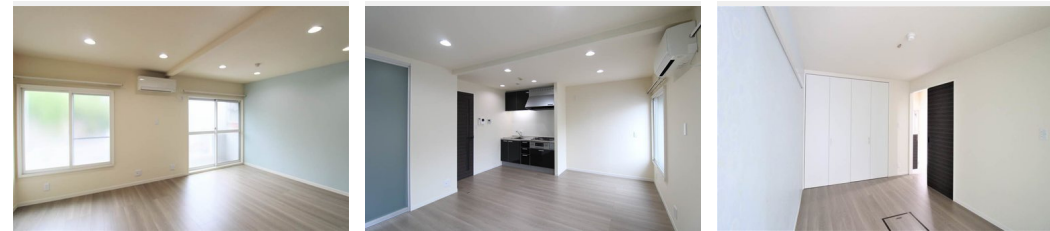
家賃 56,000 円

共益費等 0 円

敷金 30,000 円

契約一時金 0 円

契約一時金 0



積水ハウスの賃貸住宅 シャーメゾン
Sha Maison

この物件の
オススメ
ポイント

積水ハウスの賃貸住宅「Sha Maison (シャーメゾン)」 / 3口ガスコンロ付システムキッチンです。 / トイレは暖房洗浄機能付便座付きです。 / モニター付インターホンで来訪者を確認でき・・・

この物件についている こだわり設備

- TVモニター付きインターホン
- 給湯設備
- 温水洗浄便座
- エアコン
- 専用庭

駐車場あり / CATV / インターネット対応 / LGBTQフレンドリー / 高齢者対応可 / カラーモニター付ドアホン / システムキッチン / 給湯器 (ガス) / 洗面化粧台 / トイレ (暖房洗浄便座) / エアコン 1台 / クーラースリープ有 / 専用庭

物件名 タウニイ塩屋 0111号室
アクセス J R山陽線 塩屋駅 徒歩9分
山陽電鉄本線 山陽塩屋駅 徒歩10分
所在地 兵庫県神戸市垂水区塩屋町3丁目16-1
ランドマーク ●獅掛公園 / 距離300m

間取り 1LDK / LDK 11.5 洋室5.4 (帖)
専有面積 / 向き 40.0㎡ / 南東 (角部屋)
築年月 / 構造 1990年2月下旬 / 軽量鉄骨・1階-2階建
入居 / 契約期間 即時 / 2年
駐車場 駐車場空有り / 月11000円 駐車場敷金別途要

入居諸条件備考

24時間365日緊急時対応受付物件：専用部分内の住まいのトラブルは「シャーメゾンライフSUPPORT 24」(月額880円税込)にご加入いただけます。 / ご入居にかかる諸費用として、町内会費1年毎2,200円、CATV利用料 毎月550円(税込)、クリーニング特約料(初回契約時)33,000円(税込)、鍵交換費用(初回契約時)11,000円(税込)が必要です。 / 火災保険へのご加入が条件となります。 *ご入居中は、借家人賠償責任保険・個人賠償責任保険が付帯された火災保険へのご加入が必要となります。積水ハウス不動産グループでは、万一の事故の際、グループが連携して迅速に対応できる「シャーメゾンライフGUARD」(*)へのご加入を推奨しております。 *保険契約の取扱代理店は、積水ハウス不動産関西(株)および積水ハウス不動産パートナーズ(株)となります。 / 積水ハウス不動産パートナーズの保証人不要プラン『らくらくパートナー』に加入が必要です。 [新規契約時] 事務手数料：33,000円(税込)、[毎月]保証料：月額賃料等の2% / 諸費用及び、契約に要する費用は別途打合せ / 更新料：新賃料の1ヶ月分

※消費税は10%として計算しています。 ※掲載されている図面・写真等は、作成方法や撮影方法・時期などにより実際とは異なる場合があります。 ※家具や車などは、配置のイメージであり、賃貸物件に付属しておりません(家具家電付き等の表示があるものを除く)。

ポイントがたまる
住んでいるだけでポイントが貯まり、住替え時に家賃が最大3ヶ月分無料に!

らくらくパートナー
気分も手間もお財布も、らくらく。保証人不要のらくらくパートナー

ルークスター株式会社 垂水店
TEL:078-704-6631
FAX: 078-704-6632

兵庫県神戸市垂水区宮本町1-2-1
免許番号：国土交通大臣(4)第6847号
所属団体：一般社団法人兵庫県宅地建物取引業協会 / 公益社団法人近畿地区不動産公正取引協議会

取引形態
仲介