

Sha Maison

積水ハウス品質のお部屋を シャーメゾン ショップ Shop

山陽電鉄本線

山陽須磨駅 徒歩6分

モバイルで見る



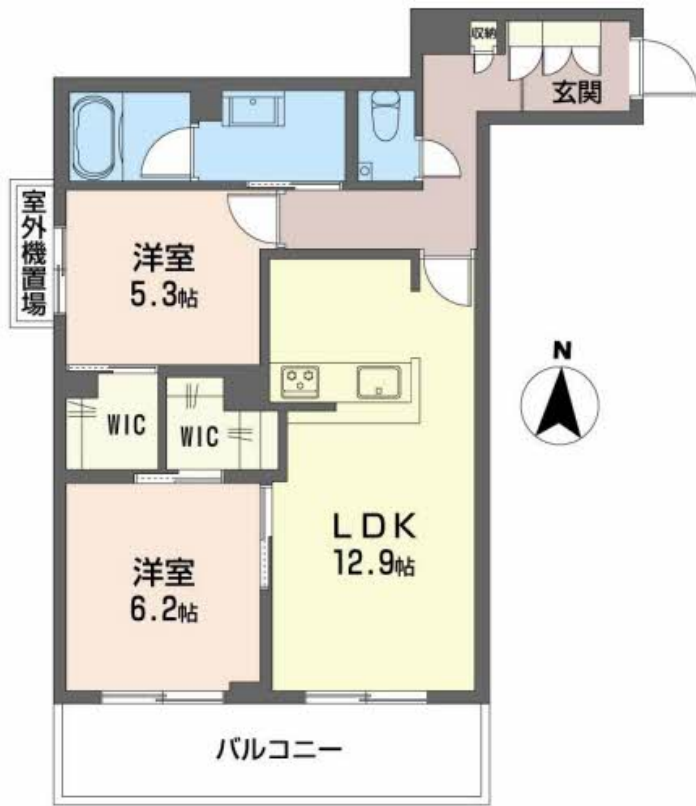
2LDK
マンション

家賃 **130,000 円**

共益費等 8,500 円

敷金 50,000 円

契約一時金 250,000 円



この物件の
オススメ
ポイント

◆太陽光発電による自家消費や余剰電力の売電は、F I T法に基づく手続き完了後となります。◆エレベーター付シャーメゾン◆ペット飼育可（室内小型犬・猫合計2匹まで）◆Wi-Fi環境整って・・・

この物件についている **こだわり設備**

- シャーメゾン ガーデنز
- 太陽光発電
- TVモニター付き インターホン
- 高遮音床 システム
- 耐震 等級3
- オートロック
- シャーメゾン ZEH
- インターネット 無料(WiFi付)
- 防犯カメラ
- 宅配BOX
- IOT対応
- エレベーター

駐車場あり/CATV(eo光TV)/インターネット対応/インターネット無料(Wi-Fi対応)/エレベーター/オートロック・自動ドア/宅配BOX/掲示板/シャーメゾンガーデنز/耐震等級3/ゴミ集積場(敷地内)/駐輪場(屋根付き)/高遮音床システム「SHAI DD55」/防犯カメラ/消火器/植栽/LGBTQフレンドリー/ZEH(ネット・ゼロ・エネルギー・ハウス)/玄関鍵(①キー②ロック)/玄関鍵(オプナス)/スマートロック/IOT対応/カラーモニター付ドアホン/システムキッチン/対面キッチン/3口ガスコンロ/給湯器(追焚機能付)/エコジョーズ/給湯箇所(浴室・台所)

積水ハウスの賃貸住宅 シャーメゾン
Sha Maison

物件名	シャーメゾン潮見台 0202号室	間取り	2LDK/洋室6.2 洋室5.3 LDK12.9(帖)
アクセス	山陽電鉄本線 山陽須磨駅 徒歩6分 JR山陽本線 須磨駅 徒歩7分	専有面積/向き	61.62㎡/南(角部屋)
所在地	兵庫県神戸市須磨区潮見台町2丁目19番7, 19番16, 19番17,	築年月/構造	2025年1月中旬/重量鉄骨・2階-3階建
ランドマーク	-	入居/契約期間	2025年1月中旬/2年
		駐車場	駐車場空有り/月22000円

入居諸条件備考

内覧・契約については、貸主の指定する仲介業者を介して行いますので、所定の仲介手数料が必要となります。/契約一時金は契約時に借主より貸主に支払われ返還されないお金です。/24時間365日緊急時対応受付物件；専用部分内の住まいのトラブルは「シャーメゾンライフSUPPORT24」(月額880円税込)にご加入いただけます。/ご入居にかかる諸費用として、町内会費 毎月150円、クリーニング特約料(初回契約時)44,000円(税込)、スマートロック設定費用16,500円が必要です。/火災保険へのご加入が条件となります。*ご入居中は、借家人賠償責任保険・個人賠償責任保険が付帯された火災保険へのご加入が必要となります。積水ハウス不動産グループでは、万一の事故の際、グループが連携して迅速に対応できる「シャーメゾンライフGUARD」(*)へのご加入を推奨しております。*保険契約の取扱代理店は、積水ハウス不動産関西(株)および積水ハウス不動産パートナーズ(株)となります。/積水ハウス不動産パートナーズの保証人不要プラン『らくらくパートナー』に加入が必要です。【新規契約時】事務手数料：33,000円(税込)、【毎月】保証料：月額賃料等の2%/諸費用及び、契約に要する費用は別途打合せ/更新料：新賃料の1ヶ月分

※消費税は10%として計算しています。※掲載されている図面・写真等は、作成方法や撮影方法・時期などにより実際とは異なる場合があります。※家具や車などは、配置のイメージであり、賃貸物件に付属していません(家具家電付き等の表示があるものを除く)。

ポイントがたまる
住んでいるだけでポイントが貯まり、住替え時に家賃が最大3ヶ月分無料に!

らくらくパートナー
気分も手間もお財布も、らくらく。保証人不要のらくらくパートナー

積水ハウス不動産関西株式会社 神戸賃貸営業所

TEL:078-242-8441
FAX: 078-242-8180

兵庫県神戸市中央区小野柄通7丁目1番1号日本生命三宮駅前ビル3階
免許番号：国土交通大臣(13)第2343号
所属団体：一般社団法人不動産流通経営協会/公益社団法人首都圏不動産公正取引協議会

取引形態
貸主