

Sha Maison

積水ハウス品質のお部屋を シャーメゾン ショップ Shop

山陽電鉄本線

須磨寺駅 徒歩2分

モバイルで見る



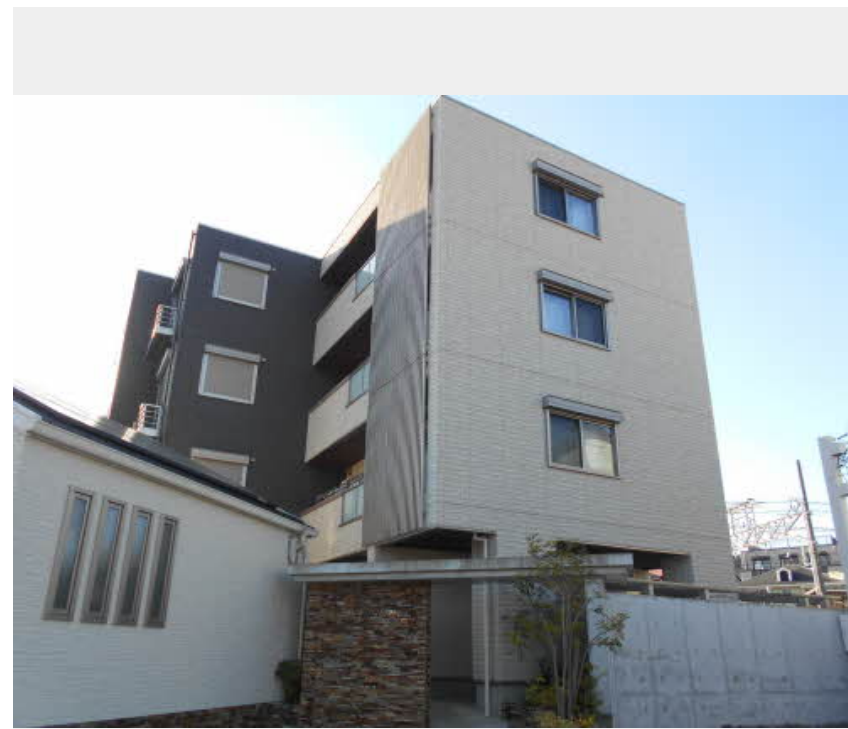
1LDK
マンション

家賃 85,000 円

共益費等 5,500 円

敷金 30,000 円

契約一時金 180,000 円



この物件の
オススメ
ポイント

積水ハウスの賃貸住宅『シャーメゾン』TV付きモニターホン付きで訪問者を映像で確認できます。/対面キッチンなので、お部屋の様子を確認しながらお料理できます。/浴室乾燥機が備え付いてお・・・

この物件についている こだわり設備

- 宅配BOX
- インターネット無料(WiFi付)
- TVモニター付きインターホン
- オートロック
- 防犯カメラ
- 警備システム
- 対面キッチン
- 給湯設備
- エコジョーズ
- 浴室乾燥機
- 温水洗浄便座
- エアコン

インターネット対応/eo光/オートロック/ホームセキュリティ(セコム)/宅配BOX/防犯カメラ/LGBTQフレンドリー/インターネット無料(Wi-Fi対応)/カラーモニター付ドアホン/対面キッチン/エコジョーズ/浴室乾燥機(暖房乾燥)/トイレ(暖房洗浄便座)/エアコン 1台/二重サッシ/断熱複層ガラス/バス・トイレ(セパレート)

物件名 シャーメゾンガーデンズ ラ・コントロール 0101号室

間取り 1LDK/洋室6.2 LDK11(帖)

アクセス 山陽電鉄本線 須磨寺駅 徒歩2分
JR山陽本線 須磨駅 徒歩7分

専有面積/向き 43.66㎡/南(角部屋)

所在地 兵庫県神戸市須磨区須磨本町1丁目4番7号

築年月/構造 2014年4月下旬/重量鉄骨・1階-4階建

入居/契約期間 2024年11月上旬/2年

ランドマーク -

駐車場 駐車場空無し

入居諸条件備考

契約一時金は契約時に借主より貸主に支払われ返還されないお金です。/24時間365日緊急時対応受付物件:専用部分内の住まいのトラブルは「シャーメゾンライフSUPPORT24」(月額880円税込)にご加入いただきます。/ご入居にかかる諸費用として、町内会費 毎月100円、クリーニング特約料(初回契約時)33,000円(税込)、鍵交換費用(初回契約時)11,000円(税込)が必要です。/火災保険への加入が条件となります。*ご入居中は、借家人賠償責任保険・個人賠償責任保険が付帯された火災保険への加入が必要となります。積水ハウス不動産グループでは、万一の事故の際、グループが連携して迅速に対応できる「シャーメゾンライフGUARD」(*)へのご加入を推奨しております。*保険契約の取扱代理店は、積水ハウス不動産関西(株)および積水ハウス不動産パートナーズ(株)となります。/積水ハウス不動産パートナーズの保証人不要プラン『らくらくパートナー』に加入が必要です。【新規契約時】事務手数料:33,000円(税込)、【毎月】保証料:月額賃料等の2%/諸費用及び、契約に要する費用は別途合算/更新料:85,000円

※消費税は10%として計算しています。※掲載されている図面・写真等は、作成方法や撮影方法・時期などにより実際とは異なる場合があります。※家具や車などは、配置のイメージであり、賃貸物件に付属していません(家具家電付き等の表示があるものを除く)。

ポイントがたまる
住んでいるだけでポイントが貯まり、住替え時に家賃が最大3ヶ月分無料に!

らくらくパートナー
気分も手間もお財布も、らくらく。保証人不要のらくらくパートナー

株式会社ケイズホーム 板宿店

TEL:078-735-4401
FAX: 078-735-4402

兵庫県神戸市須磨区大黒町3丁目1番1号シーガルパレス板宿1F

免許番号: 兵庫県知事(5)第10823号

所属団体: 公益社団法人全日本不動産協会 兵庫県本部/公益社団法人近畿

地区不動産公正取引協議会

取引形態
仲介