

Sha Maison

積水ハウス品質のお部屋を シャーメゾン ショップ Shop

J R山陽線

鷹取駅 徒歩10分

モバイルで見る



1DK
アパート

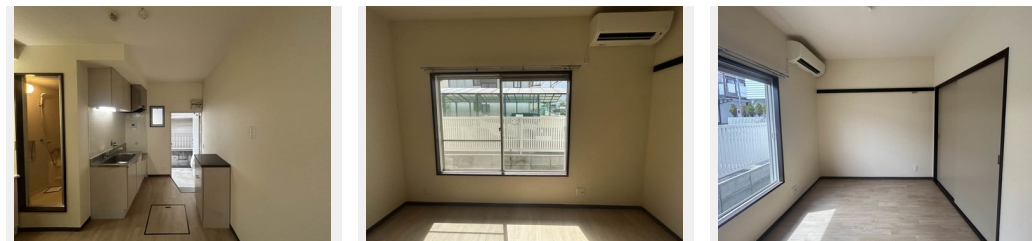
家賃 **45,000 円**

共益費等 0 円

敷金 0 円

契約一時金 0 円

契約一時金 0



積水ハウスの賃貸住宅 シャーメゾン

Sha Maison

この物件の
オススメ
ポイント

【☆☆フレグランス東須磨へようこそ☆☆】ご覧頂き有難うございます！！女性専用ハイツです／無料で使えるWi-Fi設備を導入したお部屋です／【室内設備】洗面化粧台・インターホン・給湯器・・・

この物件についている こだわり設備

- インターネット 無料(WiFi付)
- TVモニター付き インターホン
- 給湯設備
- 浴室乾燥機
- 洗髪洗面台
- 温水洗浄便座

駐車場あり／共聴アンテナ／インターネット対応／インターネット無料 (Wi-Fi対応)／J:COM (Wi-Fi対応)／クーラースリーブ有／給湯器 (ガス)／バス・トイレ (セパレート)／浴室乾燥機 (暖房乾燥)／洗髪洗面化粧台／トイレ (暖房洗浄便座)／カラーモニタ付ドアホン

物件名 フレグランス東須磨 0101号室

間取り 1DK/DK5.4 洋室5.4 (帖)

アクセス J R山陽線 鷹取駅 徒歩10分
山陽電鉄本線 東須磨駅 徒歩7分

専有面積 / 向き 24.0㎡ / 西 (角部屋)

所在地 兵庫県神戸市須磨区中島町3丁目1-22

築年月 / 構造 1990年3月中旬 / 軽量鉄骨・1階-2階建

ランドマーク ●神戸市立須磨区文化センター / 距離280m

入居 / 契約期間 即時 / 2年

駐車場 駐車場空あり / 月16500円 駐車場敷金別途要

入居諸条件備考

「女性限定」/24時間365日緊急時対応受付物件：専用部分内の住まいのトラブルは「シャーメゾンライフSUPPORT24」(月額880円税込)にご加入いただきます。/ご入居にかかる諸費用として、町内会費1年毎1,200円が必要です。/火災保険へのご加入が条件となります。*ご入居中は、借家人賠償責任保険・個人賠償責任保険が付帯された火災保険へのご加入が必要となります。積水ハウス不動産グループでは、万一の事故の際、グループが連携して迅速に対応できる「シャーメゾンライフGUARD」(*)へのご加入を推奨しております。*保険契約の取扱代理店は、積水ハウス不動産関西(株)および積水ハウス不動産パートナーズ(株)となります。/積水ハウス不動産パートナーズの保証人不要プラン『らくらくパートナー』に加入が必要です。[新規契約時]事務手数料：33,000円(税込)、[毎月]保証料：月額賃料等の2%/諸費用及び、契約に要する費用は別途打合せ/更新料：なし

※消費税は10%として計算しています。※掲載されている図面・写真等は、作成方法や撮影方法・時期などにより実際とは異なる場合があります。※家具や車などは、配置のイメージであり、賃貸物件に付属しておりません(家具家電付き等の表示があるものを除く)。

ポイントがたまる
住んでいるだけでポイントが貯まり、
住替え時に家賃が最大3ヶ月分無料に!

らくらくパートナー
気分も手間もお財布も、らくらく。
保証人不要のらくらくパートナー

有限会社ハウジングプラザ神戸 須磨店

TEL:078-739-8282
FAX: 078-739-8283

兵庫県神戸市須磨区須磨浦通5丁目7-7

免許番号：兵庫県知事(6)第010426号

所属団体：一般社団法人兵庫県宅地建物取引業協会 / 公益社団法人近畿地区

不動産公正取引協議会

取引形態
仲介