

Sha Maison

積水ハウス品質のお部屋を シャーメゾン ショップ Shop

神戸電鉄有馬線

湊川駅 徒歩4分

モバイルで見る



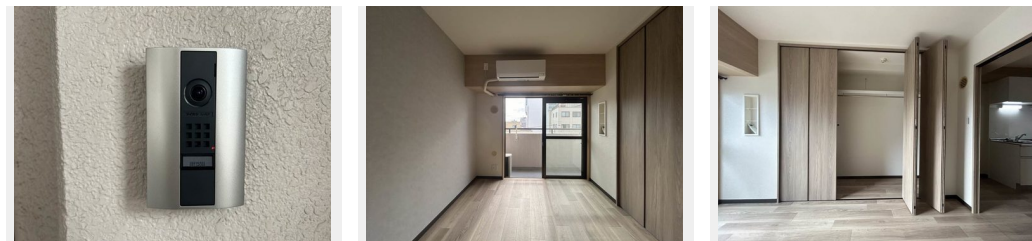
1DK
マンション

家賃 **68,000 円**

共益費等 5,000 円

敷金 30,000 円

契約一時金 120,000 円



この物件の
**オススメ
ポイント**

【☆☆フェニーチェⅡへようこそ☆☆】ご覧頂き有難うございます！！共用部には共用エレベーターを設けており荷物がある際等に便利です／【室内設備】インターホン・給湯箇所（浴室・台所・洗面・・・）

この物件についている **こだわり設備**

- インターネット 無料(WiFi付)
- TVモニター付き インターホン
- 防犯カメラ
- エレベーター
- 給湯設備
- 洗髪洗面台
- 温水洗浄便座
- エアコン

駐車場あり／CATV／受水槽（共用）／エレベーター／共用玄関ドア／掲示板／ゴミ集積場（敷地内）／駐輪場（屋根付き）／防犯カメラ／消火器／インターロッキング／植栽／インターネット無料（Wi-Fi対応）／玄関鍵（ディンプルキー）／システムキッチン／給湯器／給湯箇所（浴室・台所・洗面所）／バス・トイレ（セパレート）／洗髪洗面化粧台／洗濯機置場（室内）／洗濯防水パン／トイレ（暖房洗浄便座）／エアコン／クッションフロア／網戸／バルコニー／自動火災警報器／カラーモニタ付ドアホン

物件名	フェニーチェⅡ 0502号室	間取り	1DK／洋室5.8 D K 5.9 (帖)
アクセス	神戸電鉄有馬線 湊川駅 徒歩4分 神戸市営地下鉄山手線 湊川公園駅 徒歩4分	専有面積 / 向き	33.0㎡ / 南西
所在地	兵庫県神戸市兵庫区下沢通2丁目2番13号	築年月 / 構造	1998年8月下旬 / 鉄筋コンクリート・5階-11階建
ランドマーク	●兵庫区役所 / 距離450m	入居 / 契約期間	即時 / 2年
		駐車場	駐車場空有り / 月18000円 駐車場敷金別途要

入居諸条件備考

契約一時金は契約時に借主より貸主に支払われ返還されないお金です。／24時間365日緊急時対応受付物件：専用部分内の住まいのトラブルは「シャーメゾンライフSUPPORT24」（月額880円税込）にご加入いただきます。／火災保険へのご加入が条件となります。＊ご入居中は、借家人賠償責任保険・個人賠償責任保険が付帯された火災保険へのご加入が必要となります。積水ハウス不動産グループでは、万一の事故の際、グループが連携して迅速に対応できる「シャーメゾンライフGUARD」（*）へのご加入を推奨しております。＊保険契約の取扱代理店は、積水ハウス不動産関西（株）および積水ハウス不動産パートナーズ（株）となります。／積水ハウス不動産パートナーズの保証人不要プラン『らくらくパートナー』に加入が必要です。【新規契約時】事務手数料：33,000円（税込）、【毎月】保証料：月額賃料等の2％／諸費用及び、契約に要する費用は別途打合せ／更新料：なし

※消費税は10%として計算しています。※掲載されている図面・写真等は、作成方法や撮影方法・時期などにより実際とは異なる場合があります。＊家具や車などは、配置のイメージであり、賃貸物件に付属しておりません（家具家電付き等の表示があるものを除く）。

ポイントがたまる
住んでいるだけでポイントが貯まり、住替え時に家賃が最大3ヶ月分無料に!

らくらくパートナー
気分も手間もお財布も、らくらく。保証人不要のらくらくパートナー

株式会社エーライフ
TEL:078-332-5868
FAX: 078-332-5869

兵庫県神戸市中央区北長狭通2丁目3-1三宮駅前ビル3階
免許番号：兵庫県知事（2）第11731号
所属団体：公益社団法人全日本不動産協会 兵庫県本部 / 公益社団法人近畿地区不動産公正取引協議会

取引形態
仲介