

Sha Maison

積水ハウス品質のお部屋を シャーメゾン ショップ Shop

阪急電鉄阪急神戸線

六甲駅 徒歩3分

モバイルで見る



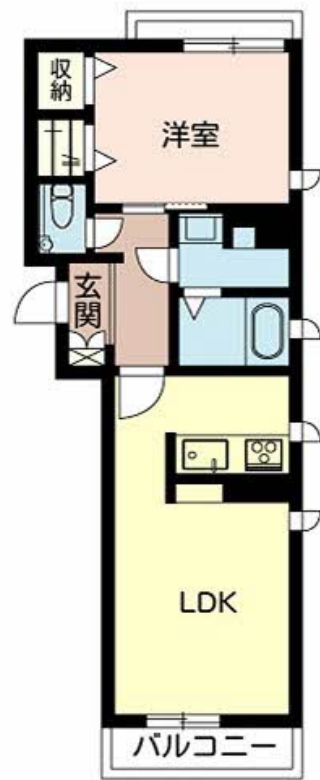
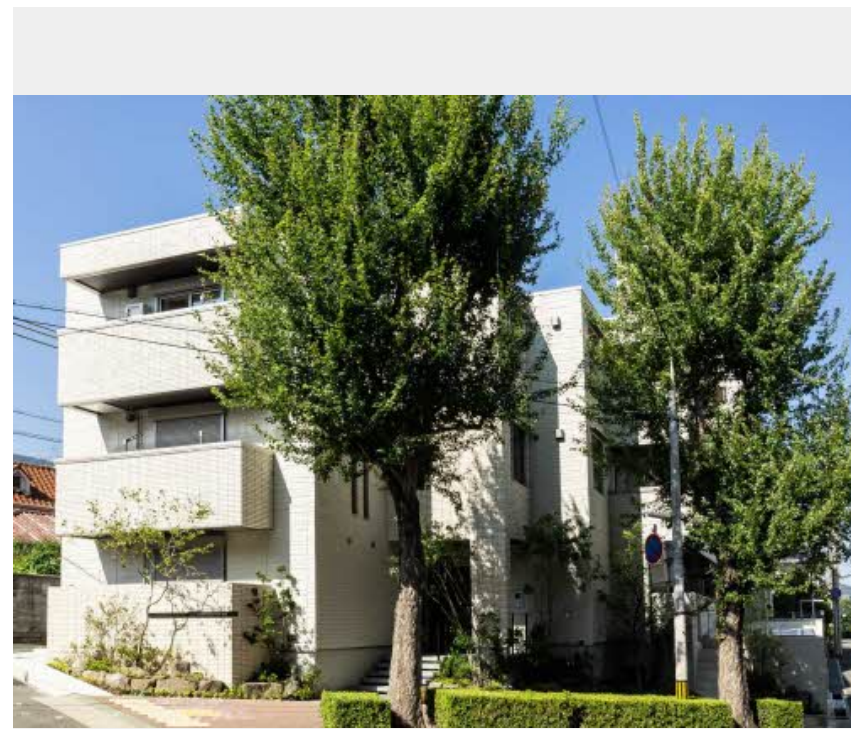
1LDK
マンション

家賃 **117,000 円**

共益費等 5,000 円

敷金 30,000 円

契約一時金 230,000 円



積水ハウスの賃貸住宅 シャーメゾン

Sha Maison

この物件の
オススメ
ポイント

積水ハウスの賃貸住宅『シャーメゾン』TV付きモニターホン付きで訪問者を映像で確認できます。/浴室乾燥機が備え付いており、浴室の乾燥はもちろん、浴室内に洗濯物を干すことが出来ます。/...

この物件についている こだわり設備

- 高遮音床システム
- インターネット無料(WiFi付)
- TVモニター付きインターホン
- オートロック
- 防犯カメラ
- ペット相談可
- コンロ
- 3口コンロ
- 給湯設備
- エコジョーズ
- 追い焚き給湯
- 浴室乾燥機

CATV (e o光TV) / ペット相談可 (室内小型犬) / オートロック・自動ドア / 駐輪場 (屋根付き) / 高遮音床システム「SHAIDD55」 / 防犯カメラ / インターネット対応 / インターネット無料 (Wi-Fi対応) / LGBTQフレンドリー / 高齢者対応可 / 玄関鍵 (①キー②ロック) / カラーモニター付ドアホン / システムキッチン / 3口ガスコンロ / 給湯器 (追焚機能付) / エコジョーズ / ユニットバス1318 / 浴室乾燥機 (暖房乾燥) / 洗髪洗面化粧台 / エアコン 1台

物件名	リーリエ六甲 0302号室	間取り	1LDK / 洋室6.6 LDK12.1 (帖)
アクセス	阪急電鉄阪急神戸線 六甲駅 徒歩3分 JR東海道本線 六甲道駅 徒歩7分	専有面積 / 向き	46.78㎡ / 南東
所在地	兵庫県神戸市灘区八幡町2丁目8番8号	築年月 / 構造	2018年7月下旬 / 重量鉄骨・3階-3階建
ランドマーク	-	入居 / 契約期間	2024年12月中旬 / 2年
		駐車場	駐車場なし

入居諸条件備考

契約一時金は契約時に借主より貸主に支払われ返還されないお金です。/24時間365日緊急時対応受付物件：専用部分内の住まいのトラブルは「シャーメゾンライフSUPPORT24」(月額880円税込)にご加入いただきます。/本物件はペット飼育可物件ですが、種類・大きさ・室内での飼育の可否等は問合せ先にご確認ください。/ご入居にかかる諸費用として、町内会費 毎月100円、クリーニング特約料 (初回契約時) 44,000円 (税込)、鍵交換費用 (初回契約時) 11,000円 (税込) が必要です。/火災保険へのご加入が条件となります。*ご入居中は、借家人賠償責任保険・個人賠償責任保険が付帯された火災保険へのご加入が必要となります。積水ハウス不動産グループでは、万一の事故の際、グループが連携して迅速に対応できる「シャーメゾンライフGUARD」(*)へのご加入を推奨しております。*保険契約の取扱代理店は、積水ハウス不動産関西(株)および積水ハウス不動産パートナーズ(株)となります。/積水ハウス不動産パートナーズの保証人不要プラン『らくらくパートナー』(ご加入が必要です。【新規契約時】事務手数料：33,000円(税込)、【毎月】保証料：月額賃料等の2%/諸費用及び、契約に要する費用は別途打合せ/更新料：新賃料の1ヶ月分

※消費税は10%として計算しています。※掲載されている図面・写真等は、作成方法や撮影方法・時期などにより実際とは異なる場合があります。※家具や車などは、配置のイメージであり、賃貸物件に付属していません(家具家電付き等の表示があるものを除く)。

ポイントがたまる
住んでいるだけでポイントが貯まり、住替え時に家賃が最大3ヶ月分無料に!

らくらくパートナー
気分も手間もお財布も、らくらく。保証人不要のらくらくパートナー

シティネット株式会社 六甲道店
TEL:078-854-5017
FAX: 078-854-5027

兵庫県神戸市灘区深田町4丁目1-1 ウェルブ六甲道2番街110号室
免許番号：兵庫県知事(6)第10417号
所属団体：公益社団法人全日本不動産協会 兵庫県本部 / 公益社団法人近畿地区不動産公正取引協議会

取引形態
仲介