

Sha Maison

積水ハウス品質のお部屋を シャーメゾン ショップ Shop

J R 東海道本線

六甲道駅 徒歩12分

モバイルで見る



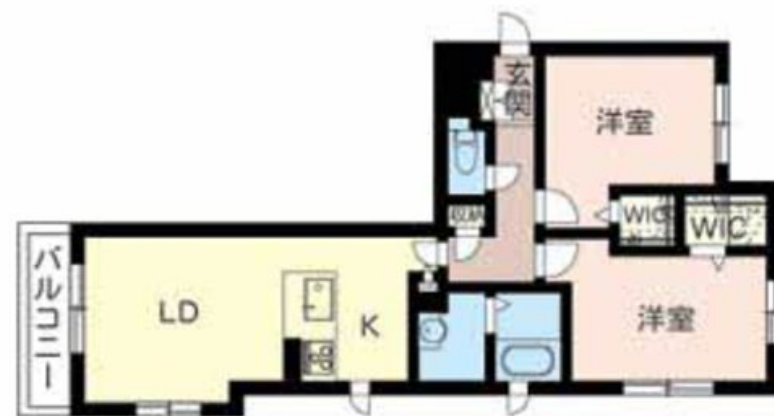
2LDK
マンション

家賃 **127,000 円**

共益費等 4,700 円

敷金 30,000 円

契約一時金 250,000 円



この物件の
オススメ
ポイント

積水ハウスの賃貸住宅『シャーメゾン』TV付きモニターホン付きで訪問者を映像で確認できます。／浴室乾燥機が備え付いており、浴室の乾燥はもちろん、浴室内に洗濯物を干すことが出来ます。／・・・

この物件についている こだわり設備

- 高遮音床システム
- TVモニター付きインターホン
- オートロック
- 防犯カメラ
- 警備システム
- ペット相談可
- 対面キッチン
- 対面キッチン
- コンロ
- 3口コンロ
- 給湯設備
- エコジョーズ
- 浴室乾燥機

BS/CS/CATV (都市型) / ペット相談可 (室内小型犬) / フレッツ光 / e o 光 / オートロック / ゴミ集積場 (敷地内) / 駐輪場 (屋根付き) / 高遮音床システム「SHAI DD 55」 / 防犯カメラ / ホームセキュリティ (セントラル警備保障) / L G B T Q フレンドリー / 玄関鍵 (①キー②ロック) / 玄関鍵 (オプナス) / カラーモニター付ドアホン / コミュニケーションキッチン / 3口フラットコンロ / エコジョーズ / 給湯箇所 (浴室・台所・洗面所) / ユニットバス1318 / 24H換気システム / 浴室乾燥機 (暖房乾燥) / トイレ (暖房洗浄便座) / エアコン 1台 / 断熱複層ガラス / フローリン

物件名 Sha Maison 高徳町 0201号室

アクセス J R 東海道本線 六甲道駅 徒歩12分
阪急電鉄阪急神戸線 六甲駅 徒歩15分

所在地 兵庫県神戸市灘区高徳町 1丁目 6-10

ランドマーク -

間取り 2LDK / 洋室7.2 洋室6.8 LDK14.2 (帖)

専有面積 / 向き 66.45㎡ / 東 (角部屋)

築年月 / 構造 2014年11月下旬 / 重量鉄骨・2階-3階建

入居 / 契約期間 2024年11月中旬 / 2年

駐車場 駐車場空無し

入居諸条件備考

契約一時金は契約時に借主より貸主に支払われ返還されないお金です。／24時間365日緊急時対応受付物件：専用部分内の住まいのトラブルは「シャーメゾンライフSUPPORT24」(月額880円税込)にご加入いただきます。／本物件はペット飼育可物件ですが、種類・大きさ・室内での飼育の可否等は問合せ先にご確認下さい。／ご入居にかかる諸費用として、クリーニング特約料(初回契約時)55,000円(税込)、鍵交換費用(初回契約時)11,000円(税込)が必要です。／火災保険へのご加入が条件となります。＊ご入居中は、借家人賠償責任保険・個人賠償責任保険が付帯された火災保険へのご加入が必要となります。積水ハウス不動産グループでは、万一の事故の際、グループが連携して迅速に対応できる「シャーメゾンライフGUARD」(*)へのご加入を推奨しております。＊保険契約の取扱代理店は、積水ハウス不動産関西(株)および積水ハウス不動産パートナーズ(株)となります。／積水ハウス不動産パートナーズの保証人不要プラン『ちくらくパートナー』に加入が必要です。【新規契約時】事務手数料：33,000円(税込)、【毎月】保証料：月額賃料等の2% / 諸費用及び、契約に要する費用は別途打合せ / 更新料：127,000円

※消費税は10%として計算しています。※掲載されている図面・写真等は、作成方法や撮影方法・時期などにより実際とは異なる場合があります。＊家具や車などは、配置のイメージであり、賃貸物件に付属していません(家具家電付き等の表示があるものを除く)。

ポイントがたまる
住んでいるだけでポイントが貯まり、住替え時に家賃が最大3ヶ月分無料に!

らくらくパートナー
気分も手間もお財布も、らくらく。保証人不要のらくらくパートナー

株式会社ラッキーハウジング 六甲道店

TEL:078-822-6161
FAX: 078-822-6166

兵庫県神戸市灘区永手町 5丁目 3番 27号
免許番号：兵庫県知事(2)第11771号
所属団体：公益社団法人全日本不動産協会 兵庫県本部 / 公益社団法人近畿地区不動産公正取引協議会

取引形態
仲介