

# Sha Maison

積水ハウス品質のお部屋を シャーメゾン ショップ Shop

阪急電鉄阪急神戸線

六甲駅 徒歩8分

モバイルで見る



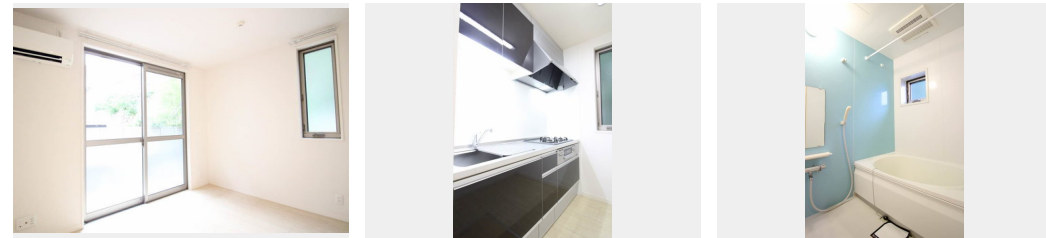
**1K**  
アパート

家賃 **69,000 円**

共益費等 **3,000 円**

敷金 **30,000 円**

契約一時金 **50,000 円**



積水ハウスの賃貸住宅 シャーメゾン

Sha Maison

この物件の  
オススメ  
ポイント

積水ハウスの賃貸住宅『シャーメゾン』☆ペット飼育可能物件です。(室内小型犬1匹) ☆阪急神戸線『六甲』駅まで徒歩8分。☆2・3階居室部分の床には高遮音床『SHAIDD55』を採用。☆・・・

この物件についている **こだわり設備**

- 高遮音床システム
- TVモニター付きインターホン
- ペット相談可
- コンロ
- 3口コンロ
- 給湯設備
- エコジョーズ
- 浴室乾燥機
- 温水洗浄便座
- フローリング付

BS/CS/CATV(都市型)/ペット相談可(室内小型犬)/e o光/高遮音床システム「SHAIDD55」/LGBTQフレンドリー/高齢者対応可/玄関鍵(①キー②ロック)/玄関鍵(オプナス)/カラーモニター付ドアホン/システムキッチン/3口フラットコンロ/エコジョーズ/給湯箇所(浴室・台所・洗面所)/24H換気システム/浴室乾燥機(暖房乾燥)/トイレ(暖房洗浄便座)/断熱複層ガラス/フローリング/雨戸(シャッタータイプ)/床下収納庫(1階のみ)/人感センサー付玄関灯

物件名	Pondok Merah 0102号室	間取り	1K/洋室7 K3.8(帖)
アクセス	阪急電鉄阪急神戸線 六甲駅 徒歩8分 JR東海道本線 六甲道駅 徒歩14分	専有面積 / 向き	32.49㎡ / 南西(角部屋)
所在地	兵庫県神戸市灘区赤松町1丁目1-29	築年月 / 構造	2014年6月中旬 / 軽量鉄骨・1階-2階建
ランドマーク	-	入居 / 契約期間	即時 / 2年
		駐車場	駐車場なし

入居諸条件備考

内覧・契約については、貸主の指定する仲介業者を介して行いますので、所定の仲介手数料が必要となります。／契約一時金は契約時に借主より貸主に支払われ返還されないお金です。／24時間365日緊急時対応受付物件；専用部分内の住まいのトラブルは「シャーメゾンライフSUPPORT24」(月額880円税込)にご加入いただけます。／本物件はペット飼育可物件ですが、種類・大きさ・室内での飼育の可否等は問合せ先にご確認下さい。／ご入居にかかる諸費用として、クリーニング特約料(初回契約時)22,000円(税込)、鍵交換費用(初回契約時)11,000円(税込)が必要です。／火災保険へのご加入が条件となります。＊ご入居中は、借家人賠償責任保険・個人賠償責任保険が付帯された火災保険へのご加入が必要となります。積水ハウス不動産グループでは、万一の事故の際、グループが連携して迅速に対応できる「シャーメゾンライフGUARD」(\*)へのご加入を推奨しております。＊保険契約の取扱代理店は、積水ハウス不動産関西(株)および積水ハウス不動産パートナーズ(株)となります。／積水ハウス不動産パートナーズの保証人不要プラン『らくらくパートナー』に加入が必要です。【新規契約時】事務手数料：33,000円(税込)、【毎月】保証料：月額賃料等の2% / 諸費用及び、契約に要する費用は別途打合せ / 更新料：新賃料の1ヶ月分

※消費税は10%として計算しています。※掲載されている図面・写真等は、作成方法や撮影方法・時期などにより実際とは異なる場合があります。※家具や車などは、配置のイメージであり、賃貸物件に付属していません(家具家電付き等の表示があるものを除く)。

No.000348400102

**ポイントがたまる**  
住んでいるだけでポイントが貯まり、住替え時に家賃が最大3ヶ月分無料に!

**らくらくパートナー**  
気分も手間もお財布も、らくらく。保証人不要のらくらくパートナー

積水ハウス不動産関西株式会社 神戸賃貸営業所

TEL:078-242-8441  
FAX: 078-242-8180

兵庫県神戸市中央区小野柄通7丁目1番1号日本生命三宮駅前ビル3階  
免許番号：国土交通大臣(13)第2343号  
所属団体：一般社団法人不動産流通経営協会 / 公益社団法人首都圏不動産公正取引協議会

取引形態  
貸主