

Sha Maison

積水ハウス品質のお部屋を シャーメゾン ショップ Shop

J R 東海道本線

六甲道駅 徒歩7分

モバイルで見る



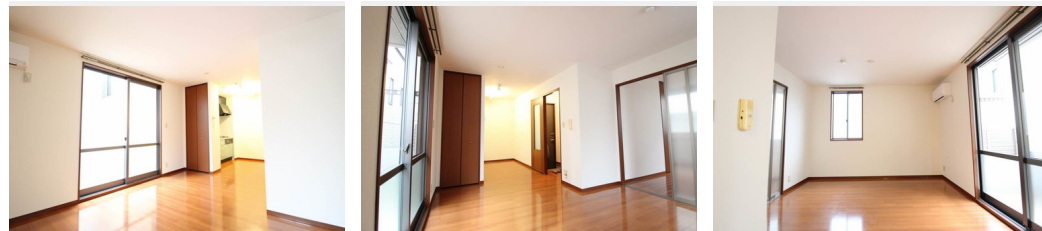
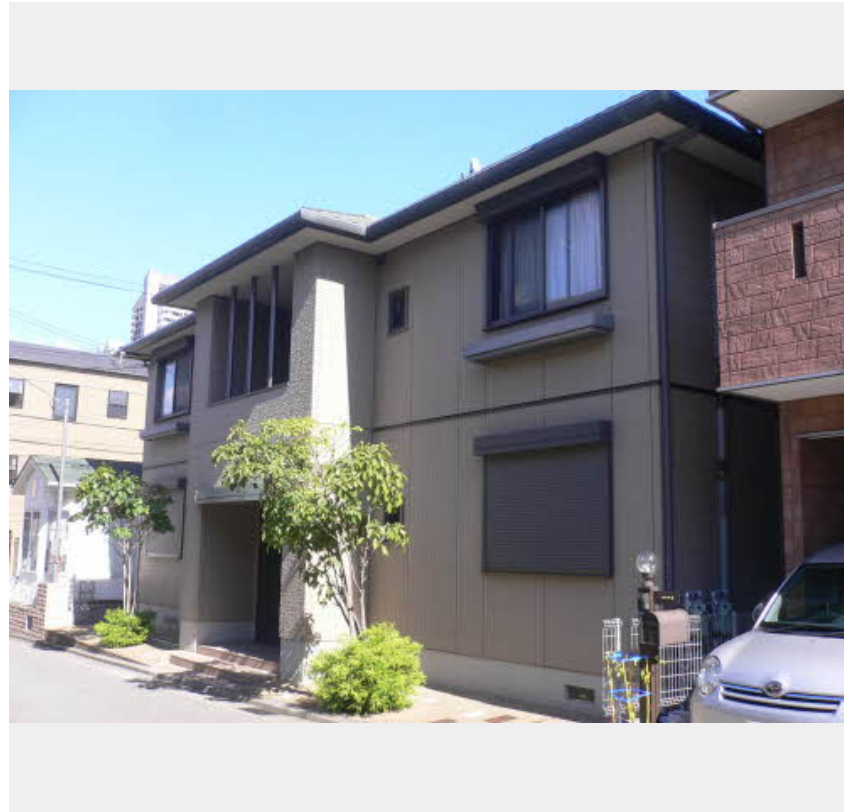
1LDK
アパート

家賃 **89,000 円**

共益費等 2,000 円

敷金 30,000 円

契約一時金 80,000 円



積水ハウスの賃貸住宅 シャーメゾン

Sha Maison

この物件の
オススメ
ポイント

【☆☆バリュージュ六甲へようこそ☆☆】ご覧頂き有難うございます!!無料で使えるWi-Fi設備を導入したお部屋です/忙しい朝の準備に便利な洗髪洗面化粧台がございます/追焚き給湯でいつ...

この物件についている **こだわり設備**

- インターネット 無料(WiFi付)
- コンロ
- 3口コンロ
- 給湯設備
- 追い焚き給湯
- 洗髪洗面台
- 温水洗浄便座
- エアコン
- 専用庭

共聴アンテナ/インターネット対応/インターネット無料(Wi-Fi対応)/LGBTQフレンドリー/高齢者対応可/クーラースリーブ有/専用庭/給湯器(追焚機能付)/洗髪洗面化粧台/トイレ(洗浄機能付便座)/インターホン/3口ガスコンロ/エアコン 2台

物件名	バリュージュ六甲 0102号室	間取り	1LDK/LDK12.3 洋室6.4 (帖)
アクセス	J R 東海道本線 六甲道駅 徒歩7分 阪急電鉄阪急神戸線 六甲駅 徒歩10分	専有面積 / 向き	42.88㎡ / 南 (角部屋)
所在地	兵庫県神戸市灘区六甲町3丁目5-27	築年月 / 構造	2002年11月下旬 / 軽量鉄骨・1階-2階建
ランドマーク	-	入居 / 契約期間	即時 / 2年
		駐車場	駐車場空無し

入居諸条件備考

契約一時金は契約時に借主より貸主に支払われ返還されないお金です。/24時間365日緊急時対応受付物件:専用部分内の住まいのトラブルは「シャーメゾンライフSUPPORT24」(月額880円税込)にご加入いただきます。/ご入居にかかる諸費用として、町内会費 1年毎 1,200円、クリーニング特約料(初回契約時) 33,000円(税込)、鍵交換費用(初回契約時) 11,000円(税込)が必要です。/火災保険へのご加入が条件となります。*ご入居中は、借家人賠償責任保険・個人賠償責任保険が付帯された火災保険へのご加入が必要となります。積水ハウス不動産グループでは、万一の事故の際、グループが連携して迅速に対応できる「シャーメゾンライフGUARD」(*)へのご加入を推奨しております。*保険契約の取扱代理店は、積水ハウス不動産関西(株)および積水ハウス不動産パートナーズ(株)となります。/積水ハウス不動産パートナーズの保証人不要プラン『らくらくパートナー』に加入が必要です。[新規契約時]事務手数料:33,000円(税込)、[毎月]保証料:月額賃料等の2%/諸費用及び、契約に要する費用は別途打合せ/更新料:新賃料の1ヶ月分

※消費税は10%として計算しています。※掲載されている図面・写真等は、作成方法や撮影方法・時期などにより実際とは異なる場合があります。※家具や車などは、配置のイメージであり、賃貸物件に付属しておりません(家具家電付き等の表示があるものを除く)。

ポイントがたまる
住んでいるだけでポイントが貯まり、住替え時に家賃が最大3ヶ月分無料に!

らくらくパートナー
気分も手間もお財布も、らくらく。保証人不要のらくらくパートナー

株式会社ラッキーハウジング 六甲道店

TEL:078-822-6161
FAX: 078-822-6166

兵庫県神戸市灘区永手町5丁目3番27号
免許番号: 兵庫県知事(2)第11771号
所属団体: 公益社団法人全日本不動産協会 兵庫県本部/公益社団法人近畿地区不動産公正取引協議会

取引形態
仲介