

# Sha Maison

積水ハウス品質のお部屋を シャーメゾン ショップ Shop

阪急電鉄阪急神戸線

王子公園駅 徒歩2分

モバイルで見る



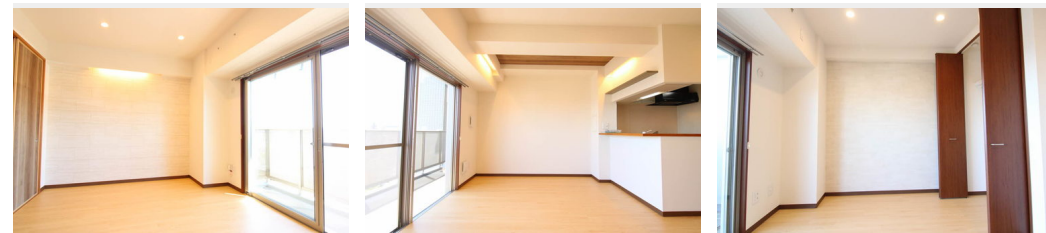
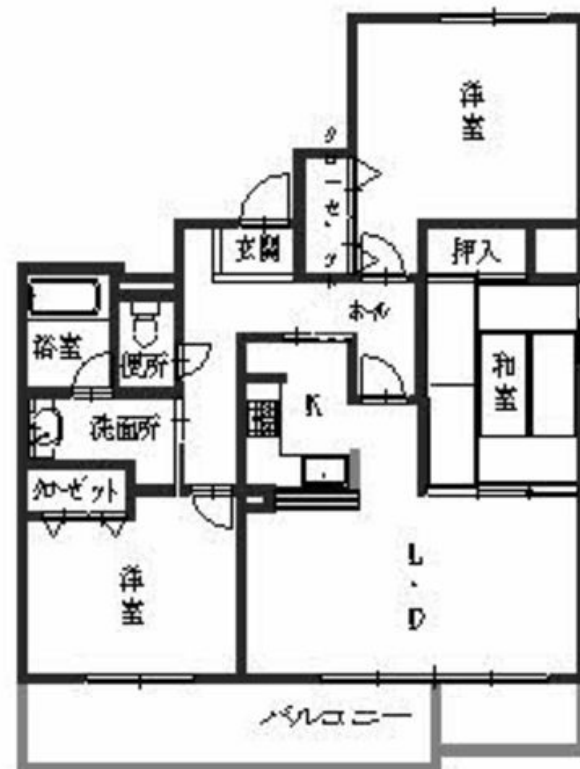
**3LDK**  
マンション

家賃 **156,000 円**

共益費等 9,500 円

敷金 30,000 円

契約一時金 156,000 円



積水ハウスの賃貸住宅 シャーメゾン

Sha Maison

この物件の  
オススメ  
ポイント

【☆☆カーサ・フェンテ王子公園へようこそ☆☆】ご覧頂き有難うございます！！☆インターネット無料。壁埋込型Wi-Fiルーター付き。☆阪急神戸線『王子公園』駅まで徒歩2分。☆オール電化・・・

この物件についている **こだわり設備**

- 宅配BOX
- インターネット無料(WiFi付)
- TVモニター付きインターホン
- 防犯カメラ
- エレベーター
- 対面キッチン
- 対面キッチン
- コンロ
- オール電化
- 給湯設備
- 浴室乾燥機
- 洗髪洗面台

駐車場あり/共聴アンテナ/エレベーター/インターネット対応/オール電化/LGBTQフレンドリー/高齢者対応可/宅配BOX/インターネット無料(Wi-Fi対応)/防犯カメラ/カラーモニター付ドアホン/対面キッチン/電気コンロ/電気温水器/洗髪洗面化粧台/トイレ(暖房機能付便座)/クーラースリーブ有/バルコニー/浴室乾燥機

物件名 カーサ・フェンテ王子公園 0503号室

アクセス 阪急電鉄阪急神戸線 王子公園駅 徒歩2分  
JR東海道線 灘駅 徒歩5分

所在地 兵庫県神戸市灘区原田通1丁目2-20

ランドマーク -

間取り 3LDK/LDK15.1 和室5.3 洋室8.4 洋室6.7 (帖)

専有面積 / 向き 88.06㎡ / 南 (角部屋)

築年月 / 構造 2003年3月下旬 / 鉄筋コンクリート・5階-9階建

入居 / 契約期間 即時 / 2年

駐車場 駐車場空あり / 月19800円 駐車場敷金別途要

入居諸条件備考

契約一時金は契約時に借主より貸主に支払われ返還されないお金です。/24時間365日緊急時対応受付物件：専用部分内の住まいのトラブルは「シャーメゾンライフSUPPORT24」(月額880円税込)にご加入いただきます。/ご入居にかかる諸費用として、クリーニング特約料(初回契約時)44,000円(税込)、鍵交換費用(初回契約時)11,000円(税込)が必要です。/火災保険へのご加入が条件となります。\*ご入居中は、借家人賠償責任保険・個人賠償責任保険が付帯された火災保険へのご加入が必要となります。積水ハウス不動産グループでは、万一の事故の際、グループが連携して迅速に対応できる「シャーメゾンライフGUARD」(\*)へのご加入を推奨しております。\*保険契約の取扱代理店は、積水ハウス不動産関西(株)および積水ハウス不動産パートナーズ(株)となります。/積水ハウス不動産パートナーズの保証人不要プラン『らくらくパートナー』に加入が必要です。[新規契約時]事務手数料：33,000円(税込)、[毎月]保証料：月額賃料等の2%/諸費用及び、契約に要する費用は別途打合せ/更新料：156,000円

※消費税は10%として計算しています。※掲載されている図面・写真等は、作成方法や撮影方法・時期などにより実際とは異なる場合があります。※家具や車などは、配置のイメージであり、賃貸物件に付属していません(家具家電付き等の表示があるものを除く)。

**ポイントがたまる**  
住んでいるだけでポイントが貯まり、住替え時に家賃が最大3ヶ月分無料に!

**らくらくパートナー**  
気分も手間もお財布も、らくらく。保証人不要のらくらくパートナー

**シティネット株式会社 六甲道店**  
TEL:078-854-5017  
FAX: 078-854-5027

兵庫県神戸市灘区深田町4丁目1-1 ウェルブ六甲道2番街110号室  
免許番号：兵庫県知事(6)第10417号  
所属団体：公益社団法人全日本不動産協会 兵庫県本部/公益社団法人近畿地区不動産公正取引協議会

取引形態  
仲介