

Sha Maison

積水ハウス品質のお部屋を シャーメゾン ショップ Shop

阪急電鉄阪急神戸線

御影駅 徒歩8分

モバイルで見る



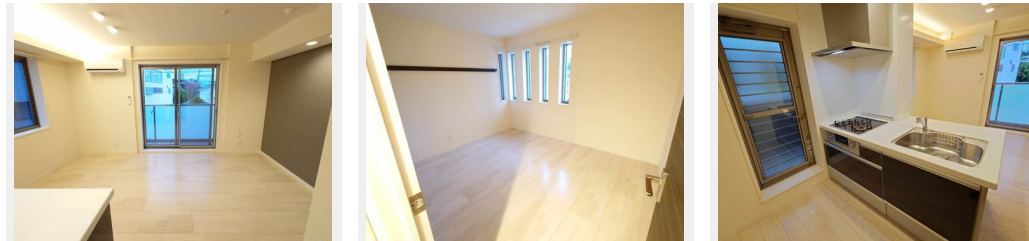
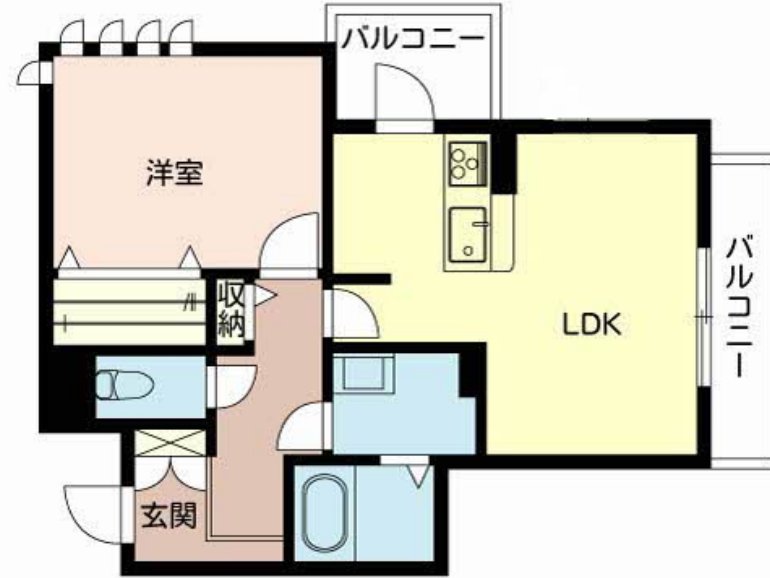
1LDK
マンション

家賃 **106,000 円**

共益費等 6,000 円

敷金 30,000 円

契約一時金 270,000 円



積水ハウスの賃貸住宅 シャーメゾン

Sha Maison

この物件の
オススメ
ポイント

積水ハウスの賃貸住宅『シャーメゾン』TV付きモニターホン付きで訪問者を映像で確認できます。/追焚き給湯でいつでも温かいお風呂に入れます/浴室乾燥機が備え付いており、浴室の乾燥はもち・・・

この物件についている こだわり設備

- シャーメゾン ガーデنز
- 高遮音床 システム
- 宅配BOX
- TVモニター付き インターホン
- オートロック
- 防犯カメラ
- 対面 キッチン
- 対面キッチン
- コンロ
- 3口コンロ
- 温水洗浄便座
- エアコン
- エアコン
- フローリング付

駐車場あり/CATV (e光TV)/インターネット対応/オートロック・自動ドア/シャーメゾン ガーデنز/高遮音床システム「SHAIDD55」/防犯カメラ/LGBTQフレンドリー/高齢者対応可/宅配BOX/玄関鍵(①キー②ロック)/玄関鍵(オプナス)/カラーモニター付ドアホン/コミュニケーションキッチン/3口ガスコンロ/ユニットバス1318/24H換気システム/トイレ(暖房洗浄便座)/エアコン 1台/断熱複層ガラス/AP用フローリング/雨戸(シャッタータイプ)/人感センサー付玄関灯/バス・トイレ(セパレート)

物件名 グラン・フェリシア住吉山手 0201号室

間取り 1LDK/洋室6.4 LDK11.8(帖)

アクセス 阪急電鉄阪急神戸線 御影駅 徒歩8分
JR東海道本線 住吉駅 徒歩13分

専有面積 / 向き 48.35㎡ / 東(角部屋)

所在地 兵庫県神戸市東灘区住吉山手2丁目5番23号

築年月 / 構造 2018年3月下旬/重量鉄骨・2階-3階建

入居 / 契約期間 即時/2年

ランドマーク -

駐車場 駐車場空あり/月19800円 駐車場敷金別途要

入居諸条件備考

契約一時金は契約時に借主より貸主に支払われ返還されないお金です。/24時間365日緊急時対応受付物件：専用部分内の住まいのトラブルは「シャーメゾンライフSUPPORT24」(月額880円税込)にご加入いただきます。/ご入居にかかる諸費用として、クリーニング特約料(初回契約時)33,000円(税込)、鍵交換費用(初回契約時)11,000円(税込)が必要です。/火災保険へのご加入が条件となります。*ご入居中は、借家人賠償責任保険・個人賠償責任保険が付帯された火災保険へのご加入が必要となります。積水ハウス不動産グループでは、万一の事故の際、グループが連携して迅速に対応できる「シャーメゾンライフGUARD」(*)へのご加入を推奨しております。*保険契約の取扱代理店は、積水ハウス不動産関西(株)および積水ハウス不動産パートナーズ(株)となります。/積水ハウス不動産パートナーズの保証人不要プラン『らくらくパートナー』に加入が必要です。[新規契約時]事務手数料：33,000円(税込)、[毎月]保証料：月額賃料等の2%/諸費用及び、契約に要する費用は別途打合せ/更新料：106,000円

No.000586900201

※消費税は10%として計算しています。※掲載されている図面・写真等は、作成方法や撮影方法・時期などにより実際とは異なる場合があります。※家具や車などは、配置のイメージであり、賃貸物件に付属していません(家具家電付き等の表示があるものを除く)。

ポイントがたまる
住んでいるだけでポイントが貯まり、住替え時に家賃が最大3ヶ月分無料に!

らくらくパートナー
気分も手間もお財布も、らくらく。保証人不要のらくらくパートナー

シティネット株式会社 阪神御影店
TEL:078-857-0061
FAX: 078-857-0062

兵庫県神戸市東灘区御影中町1丁目9-5
免許番号：兵庫県知事(6)第10417号
所属団体：公益社団法人全日本不動産協会 兵庫県本部/公益社団法人近畿地区不動産公正取引協議会

取引形態
仲介