

Sha Maison

積水ハウス品質のお部屋を シャーメゾン ショップ Shop

J R 東海道線

摂津本山駅 徒歩8分

モバイルで見る



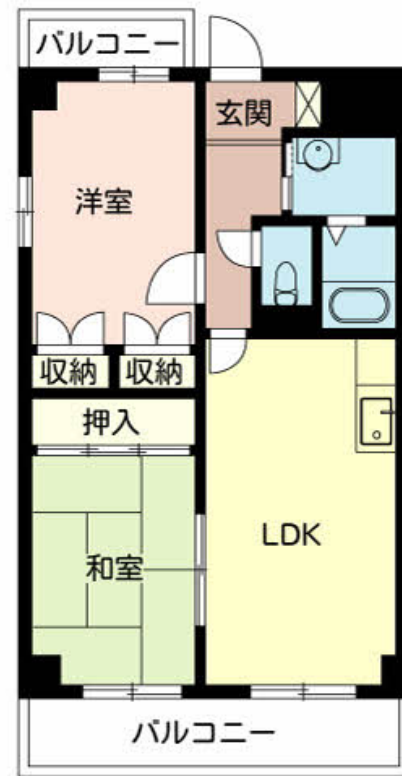
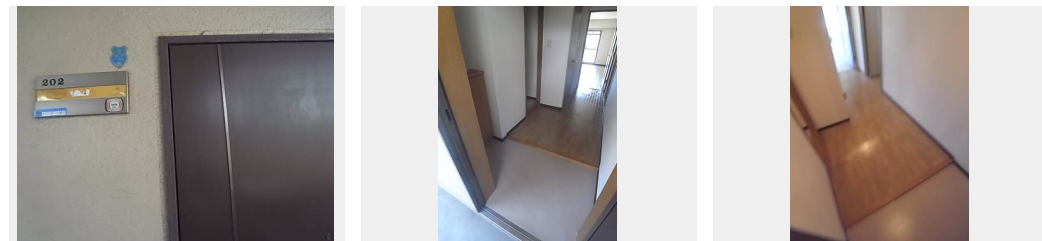
2LDK
マンション

家賃 **90,000 円**

共益費等 **5,000 円**

敷金 **90,000 円**

契約一時金 **180,000 円**



積水ハウスの賃貸住宅 シャーメゾン

Sha Maison

この物件の
おすすめ
ポイント

【☆☆ガーデンハイツへようこそ☆☆】ご覧頂き有難うございます！！

この物件についている **こだわり設備**

駐車場あり/バス・トイレ (セパレート)

物件名	ガーデンハイツ 0406号室
アクセス	J R 東海道線 摂津本山駅 徒歩8分 阪神電鉄本線 深江駅 徒歩6分
所在地	兵庫県神戸市東灘区本庄町 2丁目 11番 8号
ランドマーク	-

間取り	2LDK/-
専有面積 / 向き	55.03㎡ / 南
築年月 / 構造	1997年2月下旬 / 鉄筋コンクリート・4階-4階建
入居 / 契約期間	即時 / 2年
駐車場	駐車場空あり / 月19800円 駐車場敷金別途要

入居諸条件備考

連帯保証人要/契約一時金は契約時に借主より貸主に支払われ返還されないお金です。/火災保険へのご加入が条件となります。*ご入居中は、借家人賠償責任保険・個人賠償責任保険が付帯された火災保険へのご加入が必要となります。積水ハウス不動産グループでは、万一の事故の際、グループが連携して迅速に対応できる「シャーメゾンライフGUARD」(*)へのご加入を推奨しております。*保険契約の取扱代理店は、積水ハウス不動産関西(株)および積水ハウス不動産パートナーズ(株)となります。/諸費用及び、契約に要する費用は別途打合せ/更新料:なし

※消費税は10%として計算しています。※掲載されている図面・写真等は、作成方法や撮影方法・時期などにより実際とは異なる場合があります。※家具や車などは、配置のイメージであり、賃貸物件に付属していません(家具家電付き等の表示があるものを除く)。

積水ハウス不動産関西株式会社 神戸賃貸営業所

TEL:078-242-8441
FAX: 078-242-8180

兵庫県神戸市中央区小野柄通 7丁目 1番 1号 日本生命三宮駅前ビル 3階
免許番号: 国土交通大臣 (13) 第2343号
所属団体: 一般社団法人不動産流通経営協会 / 公益社団法人首都圏不動産公正取引協議会

取引形態
仲介