

# Sha Maison

積水ハウス品質のお部屋を シャーメゾン ショップ Shop

J R千歳線

沼ノ端駅 徒歩7分

2LDK  
アパート

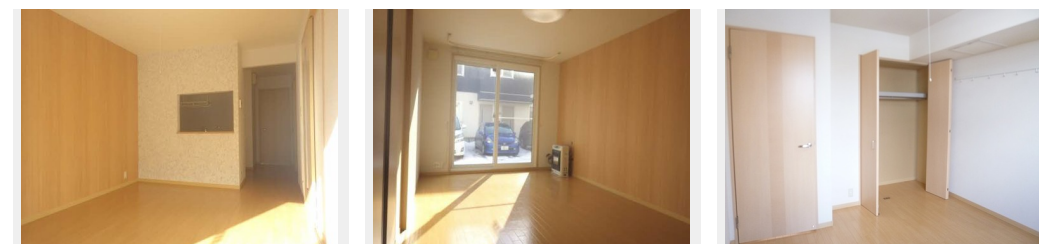
家賃 **59,000 円**

共益費等 1,000 円

敷金 0 ヶ月

礼金 1 ヶ月

モバイルで見る



積水ハウスの賃貸住宅 シャーメゾン

Sha Maison

この物件の  
オススメ  
ポイント

積水ハウスの賃貸住宅「シャーメゾン」☆インターネット無料 (wifi対応) ♪TVモニターホン&デジタルロック採用 ☆浴室暖房・乾燥機能付☆室内物干設備☆暖房洗浄便座・照明器具有☆

## この物件についている こだわり設備

- インターネット無料(WiFi付)
- TVモニター付きインターホン
- 対面キッチン
- 給湯設備
- 浴室乾燥機
- 洗髪洗面台
- 室内物干
- 温水洗浄便座
- 駐車場2台可

駐車場有り/高齢者対応可/LGBTQフレンドリー/物置・外部収納/モニタ付ドアホン/インターネット無料(Wi-Fi対応)/給湯箇所(浴室・台所・洗面所)/給湯器/浴室乾燥機(暖房乾燥)/洗濯機置場(室内)/洗髪洗面化粧台/室内物干し/対面キッチン/トイレ(洗浄機能付便座)/バス・トイレ(セパレート)/駐車場2台可/FF式ヒーター(灯油)/複層ガラス

物件名 シャーメゾンベネフィットI 106号室

アクセス J R千歳線 沼ノ端駅 徒歩7分

所在地 北海道苫小牧市沼ノ端中央2丁目17-25

ランドマーク -

間取り 2LDK/LDK12.6 洋室6 洋室6.1 (帖)

専有面積 / 向き 54.2㎡/南東

築年月 / 構造 2007年2月上旬/軽量鉄骨・1階-2階建

入居 / 契約期間 2024年10月上旬/2年

駐車場 有り/月 2,200円 ~ 3,300円 (税込)

入居諸条件備考

シャーメゾンライフSUPPORT24 (月額880円税込)にご加入いただけます。ご入居にかかる諸費用として、退室時ハウスクリーニング費用43,890円(税込)が必要です。/火災保険へのご加入が条件となります。積水ハウス不動産グループでは、万が一の事故の際、グループが連携して迅速に対応できる「シャーメゾンライフGUARD」(\*)へのご加入を推奨しております。\*保険契約の取扱代理店は、積水ハウス不動産東京(株)および積水ハウス不動産パートナーズ(株)となります。/積水ハウス不動産パートナーズの保証人不要プラン『らくらくパートナー』に加入が必要です。【新規契約時】事務手数料:33,000円(税込)、【毎月】保証料:月額賃料等の2%/諸費用及び、契約に要する費用は別途打合せ/駐車場の空・料金等につきましては別途お問合せ下さい。/更新料:20,000円

※消費税は10%として計算しています。※掲載されている図面・写真等は、作成方法や撮影方法・時期などにより実際とは異なる場合があります。※家具や車などは、配置のイメージであり、賃貸物件に付属していません(家具家電付き等の表示があるものを除く)。

ポイントがたまる  
住んでいるだけでポイントが貯まり、  
住替え時に家賃が最大3ヶ月分無料に!

株式会社常口アトム 苫小牧管理センター

TEL:0144-84-7213

FAX: 0144-84-7214

北海道苫小牧市新開町4丁目1-4

免許番号: 北海道石狩(3)第7934号

所属団体: (公社)北海道宅地建物取引業協会 / (一社)北海道不動産公正

取引協議会

取引形態  
仲介