

# Sha Maison

積水ハウス品質のお部屋を シャーメゾン ショップ Shop

J R 札沼線

新琴似駅 徒歩13分

モバイルで見る



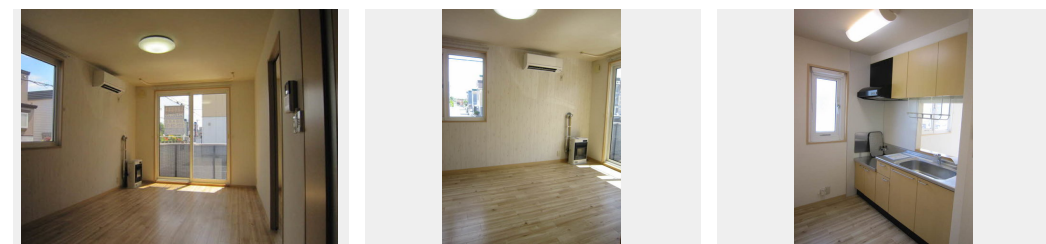
## 2LDK アパート

### 家賃 62,000 円

共益費等 3,000 円

敷金 0 ヶ月

礼金 1 ヶ月



積水ハウスの賃貸住宅 シャーメゾン

## Sha Maison

この物件の  
オススメ  
ポイント

積水ハウスのシャーメゾン！エアコン付き！！鍵いらずのデジタルロック・TVモニター付インターホン！

### この物件についている こだわり設備

- TVモニター付きインターホン
- 対面キッチン
- 給湯設備
- 洗髪洗面台
- 室内物干
- 温水洗浄便座
- エアコン

駐車場有り / CATV (都市型) / LGBTQフレンドリー / 高齢者対応可 / モニタ付ドアホン / 給湯箇所 (浴室・台所・洗面所) / 給湯器 / シャワー / 洗濯機置場 (室内) / 洗髪洗面化粧台 / 室内物干し / 対面キッチン / トイレ (洗浄機能付便座) / バス・トイレ (セパレート) / エアコン / FF式ヒーター (灯油) / 灯油タンク / 複層ガラス

物件名 シャーメゾン新琴似 102号室  
アクセス J R 札沼線 新琴似駅 徒歩13分  
札幌市営地下鉄南北線 麻生駅 徒歩23分  
所在地 北海道札幌市北区新琴似九条8丁目6-15  
ランドマーク -

間取り 2LDK / LDK 12.7 洋室5.4 洋室6.3 (帖)  
専有面積 / 向き 57.8㎡ / 南東  
築年月 / 構造 2005年6月上旬 / 軽量鉄骨・1階-2階建  
入居 / 契約期間 2024年11月下旬 / 2年  
駐車場 有り / 月 6,600円 ~ 11,000円 (税込)

入居諸条件備考

シャーメゾンライフSUPPORT 24 (月額880円税込) にご加入いただきます。ご入居にかかる諸費用として、退室時ハウスクリーニング費用45,870円(税込)が必要です。/火災保険へのご加入が条件となります。\*ご入居中は、借家人賠償責任保険・個人賠償責任保険が付帯された火災保険へのご加入が必要となります。積水ハウス不動産グループでは、万が一の事故の際、グループが連携して迅速に対応できる「シャーメゾンライフGUARD」(\*)へのご加入を推奨しております。\*保険契約の取扱代理店は、積水ハウス不動産東京(株)および積水ハウス不動産パートナーズ(株)となります。/積水ハウス不動産パートナーズの保証人不要プラン『らくらくパートナー』に加入が必要です。【新規契約時】事務手数料:33,000円(税込)、【毎月】保証料:月額賃料等の2%/諸費用及び、契約に要する費用は別途打合せ/駐車場の空・料金等につきましては別途お問合せ下さい。/更新料:30,000円

※消費税は10%として計算しています。※掲載されている図面・写真等は、作成方法や撮影方法・時期などにより実際とは異なる場合があります。※家具や車などは、配置のイメージであり、賃貸物件に付属していません(家具家電付き等の表示があるものを除く)。

ポイントがたまる  
住んでいるだけでポイントが貯まり、  
住替え時に家賃が最大3ヶ月分無料に!

### 株式会社三光不動産 アパマンショップ北大前店

TEL:011-738-5210  
FAX: 011-709-7515

北海道札幌市北区北十四条西4丁目1-19  
免許番号: 北海道石狩(5)第7008号  
所属団体: (公財)日本賃貸住宅管理協会 / (公社)全日本不動産協会  
/ (公社)首都圏不動産公正取引協議会

取引形態  
仲介