

Sha Maison

積水ハウス品質のお部屋を シャーメゾン ショップ Shop

札幌市営地下鉄南北線

麻生駅 徒歩4分

モバイルで見る



1LDK
マンション

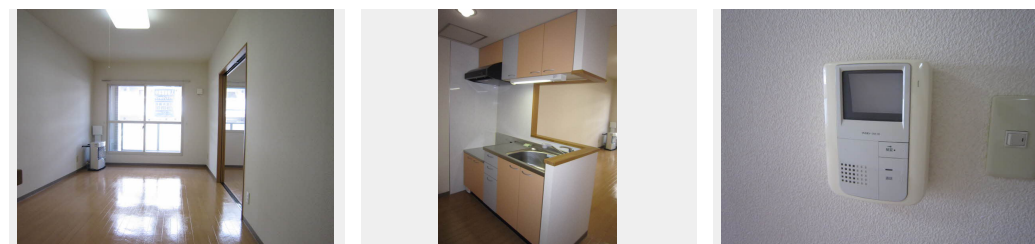
家賃 **67,000 円**

共益費等 **3,000 円**

敷金 **1 ヶ月**

礼金 **0 円**

駐車場 **無料** 礼金 **0**



積水ハウスの賃貸住宅 シャーメゾン

Sha Maison

この物件の
オススメ
ポイント

オートロック・鍵いらずのデジタルロック・TVモニター付インターホン！

この物件についている **こだわり設備**

- TVモニター付きインターホン
- オートロック
- 給湯設備
- 浴室乾燥機
- 洗髪洗面台
- 室内物干
- 温水洗浄便座
- 大型収納
- P 無料 駐車場無料

駐車場有り/ゴミ集積場(敷地内)/駐輪場(屋根付き)/オートロック/CATV(都市型)/LGBTQフレンドリー/高齢者対応可/モニタ付ドアホン/給湯箇所(浴室・台所・洗面所)/給湯器/浴室乾燥機(暖房乾燥)/シャワー/洗濯機置場(室内)/洗髪洗面化粧台/室内物干し/トイレ(洗浄機能付便座)/バス・トイレ(セパレート)/大型玄関収納/バルコニー/F F式ヒーター(灯油)/灯油タンク/二重サッシ/複層ガラス

入居諸条件備考

シャーメゾンライフSUPPORT24(月額1,320円税込)にご加入いただきます。ご入居にかかる諸費用として、退室時ハウスクリーニング費用41,250円(税込)が必要です。/火災保険へのご加入が条件となります。*ご入居中は、借家人賠償責任保険・個人賠償責任保険が付帯された火災保険へのご加入が必要となります。積水ハウス不動産グループでは、万一の事故の際、グループが連携して迅速に対応できる「シャーメゾンライフGUARD」(*)へのご加入を推奨しております。*保険契約の取扱代理店は、積水ハウス不動産東京(株)および積水ハウス不動産パートナーズ(株)となります。/積水ハウス不動産パートナーズの保証人不要プラン『らくらくパートナー』に加入が必要です。[新規契約時]事務手数料:33,000円(税込)、[毎月]保証料:月額賃料等の2%/諸費用及び、契約に要する費用は別途打合せ/更新契約時、更新事務手数料として16,500円(税込)/更新料:なし

物件名 アルモニー麻生 102号室
アクセス 札幌市営地下鉄南北線 麻生駅 徒歩4分
J R 札沼線 新琴似駅 徒歩4分
所在地 北海道札幌市北区新琴似八条1丁目1-8
ランドマーク -

間取り 1LDK/LDK13.5 洋室6.9(帖)
専有面積/向き 50.2㎡/北西
築年月/構造 2005年1月上旬/鉄筋コンクリート・1階-4階建
入居/契約期間 2025年1月上旬/2年
駐車場 駐車場付

No.184394110102

※消費税は10%として計算しています。※掲載されている図面・写真等は、作成方法や撮影方法・時期などにより実際とは異なる場合があります。※家具や車などは、配置のイメージであり、賃貸物件に付属していません(家具家電付き等の表示があるものを除く)。

ポイントがたまる
住んでいるだけでポイントが貯まり、
住替え時に家賃が最大3ヶ月分無料に!

株式会社三光不動産 アパマンショップ北大前店

TEL:011-738-5210
FAX: 011-709-7515

北海道札幌市北区北十四条西4丁目1-19
免許番号: 北海道石狩(5)第7008号
所属団体: (公財)日本賃貸住宅管理協会 / (公社)全日本不動産協会
/ (公社)首都圏不動産公正取引協議会

取引形態
仲介