

# Sha Maison

積水ハウス品質のお部屋を シャーメゾン ショップ Shop

札幌市営地下鉄南北線

大通駅 徒歩2分

モバイルで見る



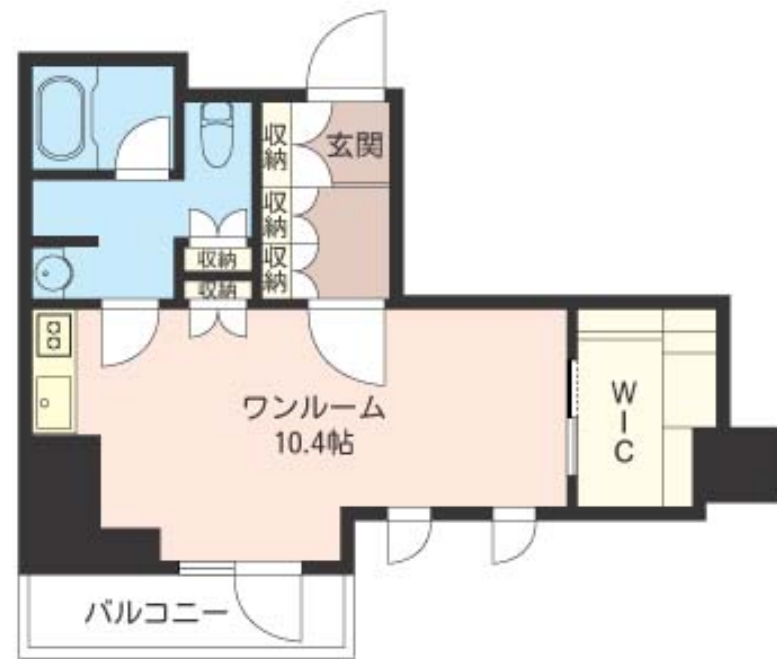
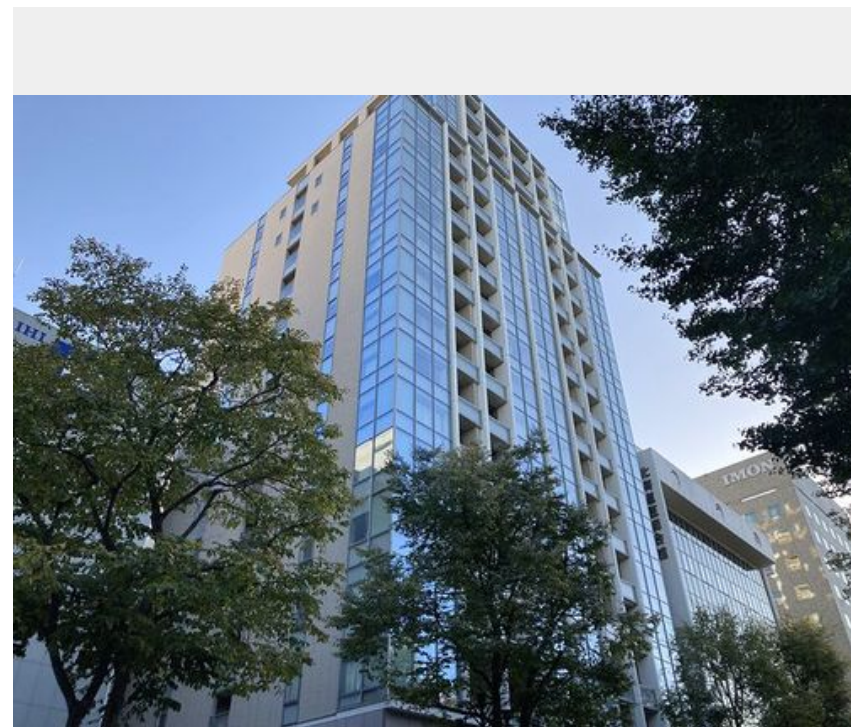
1R  
マンション

家賃 94,000 円

共益費等 10,000 円

敷金 1ヶ月

礼金 1ヶ月



この物件の  
オススメ  
ポイント

☆積水ハウスグループが企画・開発・運営する賃貸マンション  
☆地下鉄東西線「大通駅」徒歩2分のアクセス、16階以上の  
住戸限定で小型犬又は猫2匹迄飼育可となります（諸条件あり）  
）1Fエント・・・

## この物件についている こだわり設備

- インターネット 無料(WiFi付)
- TVモニター付き インターホン
- オートロック
- エレベーター
- コンロ
- IH IHクッキングヒーター
- 給湯設備
- 浴室乾燥機
- 温水洗浄便座
- エアコン
- フローリング付
- WIC・納戸

駐車場有り/エレベーター/ゴミ集積場(敷地内)/オートロック/BS/フローリング/複層ガラス/防音サッシ/モニター付ドアホン/インターネット無料(Wi-Fi対応)/給湯箇所(浴室・台所・洗面所)/給湯器(ガス)/浴室乾燥機(暖房乾燥)/シャワー/洗濯機置場(室内)/洗面台/IHクッキングヒーター/グリル付きコンロ/トイレ(洗浄機能付便座)/バス・トイレ(セパレイト)/ウォークインクローゼット/エアコン/バルコニー

物件名 プライムメゾン大通公園 家具付住戸 407号室

アクセス 札幌市営地下鉄南北線 大通駅 徒歩2分  
札幌市電1条線 西4丁目駅 徒歩5分

所在地 北海道札幌市中央区大通西6丁目5番2

ランドマーク -

間取り ワンルーム/ワンルーム10.4(帖)

専有面積 / 向き 35.24㎡ / 南

築年月 / 構造 2008年12月下旬 / 鉄筋コンクリート・4階-18階建

入居 / 契約期間 2024年11月上旬 / 2年

駐車場 有り / 月 27,500円 ~ 38,500円 (税込)

入居諸条件備考

シャーメゾンライフSUPPORT24(月額880円税込)にご加入いただきます。ご入居にかかる諸費用として、退室時ハウスクリーニング費用54,780円(税込)が必要です。/火災保険へのご加入が条件となります。積水ハウス不動産グループでは、万一の事故の際、グループが連携して迅速に対応できる「シャーメゾンライフGUARD」(\*)へのご加入を推奨しております。\*保険契約の取扱代理店は、積水ハウス不動産東京(株)および積水ハウス不動産パートナーズ(株)となります。/積水ハウス不動産パートナーズの保証人不要プラン『らくらくパートナー』に加入が必要です。【新規契約時】事務手数料:33,000円(税込)、【毎月】保証料:月額賃料等の2%/諸費用及び、契約に要する費用は別途打合せ/2年未満に契約を解除した場合、違約金有(賃料の1か月相当額)/駐車場の空・料金等につきましては別途お問合せ下さい。/更新料:なし

※消費税は10%として計算しています。※掲載されている図面・写真等は、作成方法や撮影方法・時期などにより実際とは異なる場合があります。※家具や車などは、配置のイメージであり、賃貸物件に付属していません(家具家電付き等の表示があるものを除く)。

ポイントがたまる  
住んでいるだけでポイントが貯まり、  
住替え時に家賃が最大3ヶ月分無料に!

株式会社エクシング  
TEL:011-222-2103  
FAX: 011-222-2123

北海道札幌市中央区南四条東4丁目11マストライフ南4条 1階  
免許番号: 北海道石狩(8)第5763号  
所属団体: (公社)全日本不動産協会 / (公社)首都圏不動産公正取引協議

取引形態  
仲介