



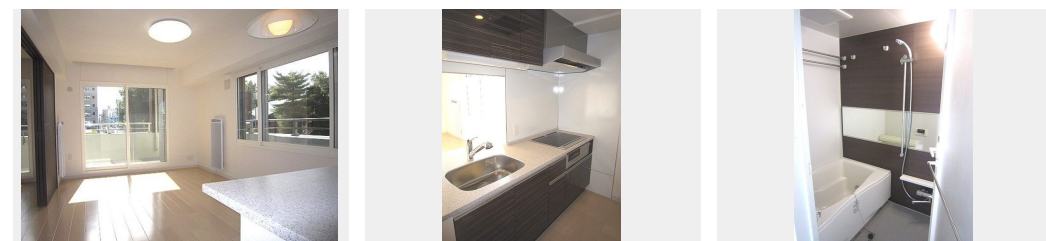
2LDK
マンション

家賃 **120,000 円**

共益費等 7,000 円

敷金 1ヶ月

礼金 1ヶ月



この物件の
オススメ
ポイント

知事公館の東に位置し、地下鉄東西線の西18丁目駅（大通駅まで2駅）徒歩9分（670M）、JR桑園駅（JR札幌駅まで1駅）徒歩14分（1070M）です☆ファミリーマート徒歩1分（80・・・）

この物件についている **こだわり設備**

- 宅配BOX
- インターネット無料(WiFi付)
- TVモニター付きインターホン
- オートロック
- エレベーター
- ペット相談可
- コンロ
- IHクッキングヒーター
- オール電化
- 給湯設備
- 室内物干
- エアコン

駐車場有り/エレベーター/ゴミ集積場(敷地内)/高齢者対応可/ペット相談可(室内小型犬)/駐輪場(屋根付き)/オートロック/LGBTQフレンドリー/宅配BOX/フローリング/モニター付ドアホン/インターネット無料(Wi-Fi対応)/給湯箇所(浴室・台所・洗面所)/電気温水器/オール電化/シャワー/洗濯機置場(室内)/洗面化粧台/室内物干し/IHクッキングヒーター/バス・トイレ(セパレート)/ウォークインクローゼット/エアコン/バルコニー

物件名 マストライフ知事公館 401号室
アクセス 札幌市営地下鉄東西線 西18丁目駅 徒歩9分
JR函館本線 桑園駅 徒歩14分
所在地 北海道札幌市中央区北二条西14丁目1-5
ランドマーク -

間取り 2LDK/LDK13.5 洋室7 洋室6(帖)
専有面積/向き 62.48㎡/南西
築年月/構造 2013年10月下旬/鉄筋コンクリート・4階-10階建
入居/契約期間 即時/2年
駐車場 有り/月17,600円~20,900円(税込)

入居諸条件備考

シャーメゾンライフSUPPORT24(月額880円税込)にご加入いただきます。ご入居にかかる諸費用として、退室時ハウスクリーニング費用49,170円(税込)が必要です。/火災保険へのご加入が条件となります。積水ハウス不動産グループでは、万一の事故の際、グループが連携して迅速に対応できる「シャーメゾンライフGUARD」(*)へのご加入を推奨しております。*保険契約の取扱代理店は、積水ハウス不動産東京(株)および積水ハウス不動産パートナーズ(株)となります。/積水ハウス不動産パートナーズの保証人不要プラン『らくらくパートナー』に加入が必要です。【新規契約時】事務手数料:33,000円(税込)、【毎月】保証料:月額賃料等の2%/諸費用及び、契約に要する費用は別途打合せ/駐車場の空・料金等につきましては別途お問合せ下さい。/更新料:30,000円

※消費税は10%として計算しています。※掲載されている図面・写真等は、作成方法や撮影方法・時期などにより実際とは異なる場合があります。※家具や車などは、配置のイメージであり、賃貸物件に付属していません(家具家電付き等の表示があるものを除く)。

ポイントがたまる
住んでいるだけでポイントが貯まり、
住替え時に家賃が最大3ヶ月分無料に!

株式会社常口アトム
TEL:011-213-8721
FAX: 011-213-9071

北海道札幌市中央区北一条西18丁目2-6 JOG BLD 2F
免許番号: 北海道石狩(3)第7934号
所属団体: (公社)北海道宅地建物取引業協会 / (一社)北海道不動産公正取引協議会

取引形態
仲介