

Sha Maison

積水ハウス品質のお部屋を シャーメゾン ショップ Shop

バス

バス 梅ノ木 下車 徒歩4分

📱 モバイルで見る



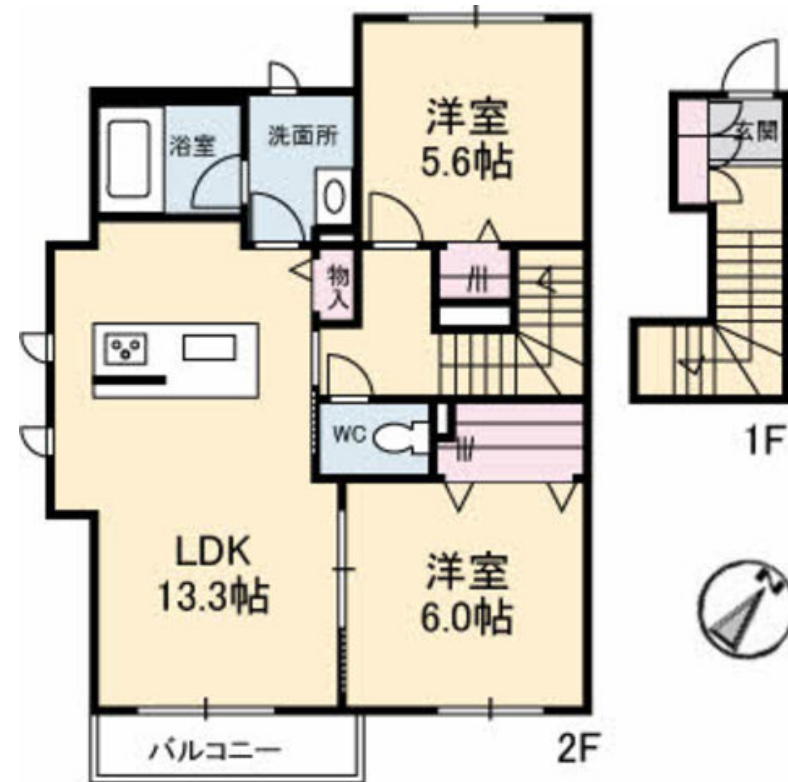
2LDK
アパート

家賃 **63,000 円**

共益費等 2,000 円

敷金 0 円

礼金 1 ヶ月



この物件の
**おすすめ
ポイント**

北広島町壬生にシャーメゾンの募集ができました！！ペアガラスや浴室暖房・乾燥機、追炊き機能付給湯器や高遮音床システム「SHAIDD55」を搭載しており、あなたの生活を豊かに彩ります♪♪・・・

この物件についている **こだわり設備**

- 高遮音床システム
- 宅配BOX
- TVモニター付きインターホン
- 対面キッチン
- コンロ
- 給湯設備
- 追い焚き給湯
- 浴室乾燥機
- 洗髪洗面台
- 室内物干
- 温水洗浄便座
- エアコン

駐車場あり/CS/駐輪場(屋根付き)/高遮音床システム「SHAIDD55」/BS/宅配BOX/LGBTQフレンドリー/玄関鍵(オプナス)/玄関鍵(①キー②ロック)/給湯箇所(浴室・台所・洗面所)/モニター付ドアホン/システムキッチン/コンロ/給湯器(追焚機能付)/バス・トイレ(セパレート)/24H換気システム/シャワー/浴室乾燥機(暖房乾燥)/洗髪洗面化粧台/室内物干し/洗濯機置場(室内)/エアコン/複層ガラス/クッションフロア/トイレ(温水洗浄便座)/フローリング/ウォークインクローゼット/アイランドキッチン/高齢者対応可



積水ハウスの賃貸住宅 シャーメゾン
Sha Maison

物件名 Sha Maison β B0203号室

アクセス バス、梅ノ木 バス停 徒歩4分

所在地 広島県山県郡北広島町壬生 2026-1

ランドマーク ●千代田サクスショッピングモール/距離2225m

間取り 2LDK/LDK13.3 洋室6 洋室5.6(帖)

専有面積/向き 63.27㎡/南

築年月/構造 2020年10月上旬/軽量鉄骨・2階-2階建

入居/契約期間 即時/2年

駐車場 駐車場無料/舗装白線引

入居諸条件備考

内覧・契約については、貸主の指定する仲介業者を介して行いますので、所定の仲介手数料が必要となります。/シャーメゾンライフSUPPORT24(月額880円税込)にご加入いただきます。/ご入居にかかる諸費用として、鍵販売手数料(初回契約時)13,200円(税込)、クリーニング特約料(初回契約時)71,500円(税込)、エアコンクリーニング費用(退去時)12,320円(税込)が必要です。/火災保険へのご加入が条件となります。*ご入居中は、借家人賠償責任保険・個人賠償責任保険が付帯された火災保険へのご加入が必要となります。積水ハウス不動産グループでは、万一の事故の際、グループが連携して迅速に対応できる「シャーメゾンライフGUARD」(*)へのご加入を推奨しております。*保険契約の取扱代理店は、積水ハウス不動産中国四国(株)および積水ハウス不動産パートナーズ(株)となります。/積水ハウス不動産パートナーズの保証人不要プラン『らくらくパートナー』にご加入が必要です。[新規契約時]事務手数料:33,000円(税込)、[毎月]保証料:月額賃料等の2%/諸費用及び、契約に要する費用は別途打合せ/更新料:30,000円

No.2005845

*消費税は10%として計算しています。*掲載されている図面・写真等は、作成方法や撮影方法・時期などにより実際とは異なる場合があります。*家具や車などは、配置のイメージであり、賃貸物件に付属しておりません(家具家電付き等の表示があるものを除く)。

ポイントがたまる
住んでいるだけでポイントが貯まり、住替え時に家賃が最大3ヶ月分無料に!

らくらくパートナー
気分も手間もお財布も、らくらく。保証人不要のらくらくパートナー

積水ハウス不動産中国四国株式会社広島北賃貸営業

TEL:082-832-2103
FAX: 082-832-2123

広島県広島市安佐南区西原4丁目29-35
免許番号: 国土交通大臣(11)第3122号
所属団体: (公社)広島県宅地建物取引業協会/中国地区不動産公正取引協議会/(一社)不動産流通経営協会

取引形態
貸主