

# Sha Maison

積水ハウス品質のお部屋を シャーメゾン ショップ Shop

広電バス

バス 熊野馬場 下車 徒歩3分

モバイルで見る



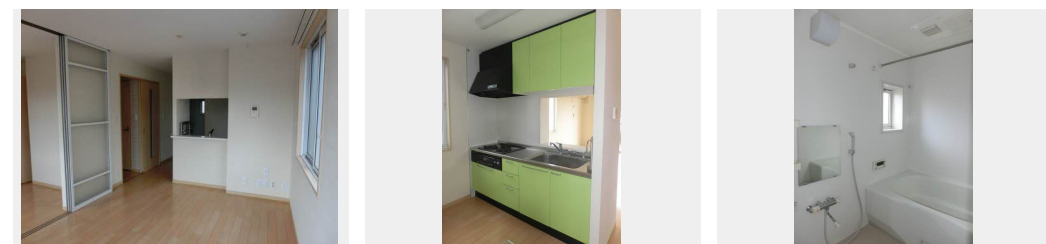
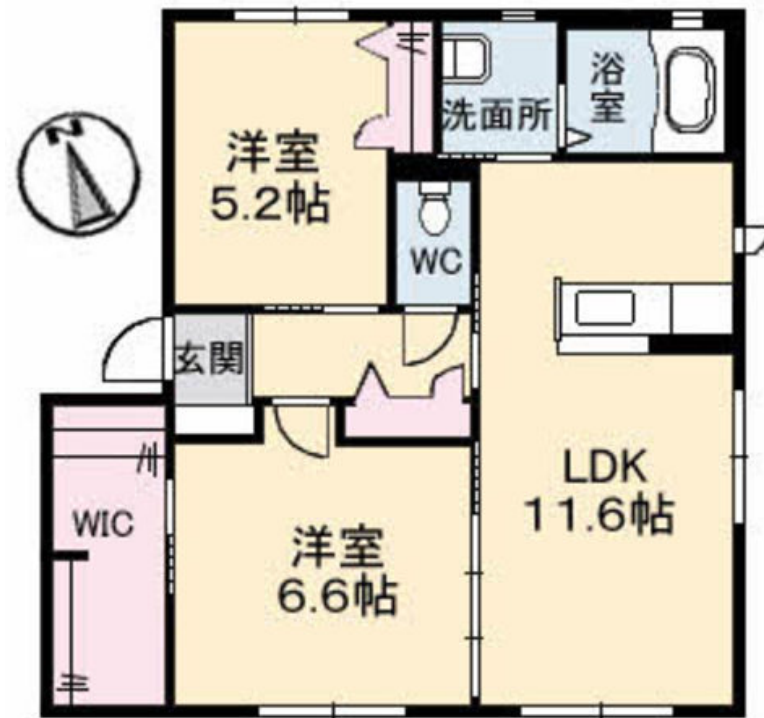
**2LDK**  
アパート

家賃 **60,000 円**

共益費等 **3,000 円**

敷金 **10,000 円**

礼金 **30,000 円**



積水ハウスの賃貸住宅 シャーメゾン

Sha Maison

この物件の  
オススメ  
ポイント

スーパー（フジ）まで約200mの立地☆ 1418バス！  
！/室内物干し付き♪雨の日や、花粉・黄砂が多く飛んでいる日など、外に干しづらい時でも天候を気にせず洗濯できるのが魅力♪/広々WI・・・

この物件についている **こだわり設備**

- TVモニター付きインターホン
- 対面キッチン
- 給湯設備
- 追い焚き給湯
- 浴室乾燥機
- 洗面洗面台
- 室内物干
- 温水洗浄便座
- エアコン
- フローリング付
- 専用庭
- WIC・納戸

駐車場あり/BS/LGBTQフレンドリー/モニタ付ドアホン/電話配管有/システムキッチン/給湯器(追焚機能付)/バス・トイレ(セパレート)/浴室乾燥機/エアコン/フローリング/雨戸/玄関鍵(オプナス)/専用庭/トイレ(温水洗浄便座)/洗面洗面化粧台/対面キッチン/ユニットバス1418/室内物干し/洗濯機置場(室内)/駐車場有り/ウォークインクローゼット/高齢者対応可

物件名 プランタン C棟 B0101号室  
アクセス バス、熊野馬場 バス停 徒歩3分  
所在地 広島県安芸郡熊野町萩原5丁目2-21  
ランドマーク ●フジグラン/距離160m

間取り 2LDK/-  
専有面積/向き 58.1㎡/南  
築年月/構造 2007年5月中旬/軽量鉄骨・1階-2階建  
入居/契約期間 2025年1月上旬/2年  
駐車場 駐車場無料/舗装白線引

入居諸条件備考

内覧・契約については、貸主の指定する仲介業者を介して行いますので、所定の仲介手数料が必要となります。/シャーメゾンライフSUPPORT24(月額880円税込)にご加入いただきます。/ご入居にかかる諸費用として、鍵販売手数料(初回契約時)13,200円(税込)、クリーニング特約料(初回契約時)71,500円(税込)、エアコンクリーニング費用(退去時)12,320円(税込)が必要です。/火災保険へのご加入が条件となります。\*ご入居中は、借家人賠償責任保険・個人賠償責任保険が付帯された火災保険へのご加入が必要となります。積水ハウス不動産グループでは、万一の事故の際、グループが連携して迅速に対応できる「シャーメゾンライフGUARD」(\*)へのご加入を推奨しております。\*保険契約の取扱代理店は、積水ハウス不動産中国四国(株)および積水ハウス不動産パートナーズ(株)となります。/積水ハウス不動産パートナーズの保証人不要プラン『らくらくパートナー』にご加入が必要です。[新規契約時]事務手数料:33,000円(税込)、[毎月]保証料:月額賃料等の2%/諸費用及び、契約に要する費用は別途打合せ/更新料:30,000円

※消費税は10%として計算しています。※掲載されている図面・写真等は、作成方法や撮影方法・時期などにより実際とは異なる場合があります。※家具や車などは、配置のイメージであり、賃貸物件に付属していません(家具家電付き等の表示があるものを除く)。

**ポイントがたまる**  
住んでいるだけでポイントが貯まり、住替え時に家賃が最大3ヶ月分無料に!

**らくらくパートナー**  
気分も手間もお財布も、らくらく。保証人不要のらくらくパートナー

積水ハウス不動産中国四国株式会社広島東店

TEL:082-493-8577  
FAX: 082-493-8587

広島県東広島市西条下見5丁目10-16(グランマスト西条広前1F)  
免許番号: 国土交通大臣(11)第3122号  
所属団体: (公社)広島県宅地建物取引業協会/中国地区不動産公正取引協議会/(一社)不動産流通経営協会

取引形態  
貸主