

Sha Maison

積水ハウス品質のお部屋を シャーメゾン ショップ Shop

芸陽バス

バス さいわい保育所前 下車 徒歩1分

モバイルで見る



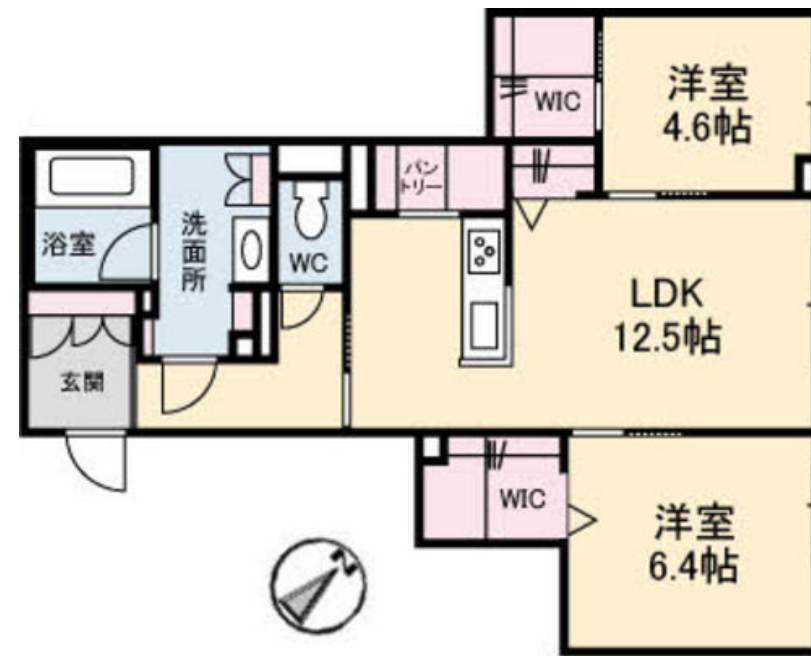
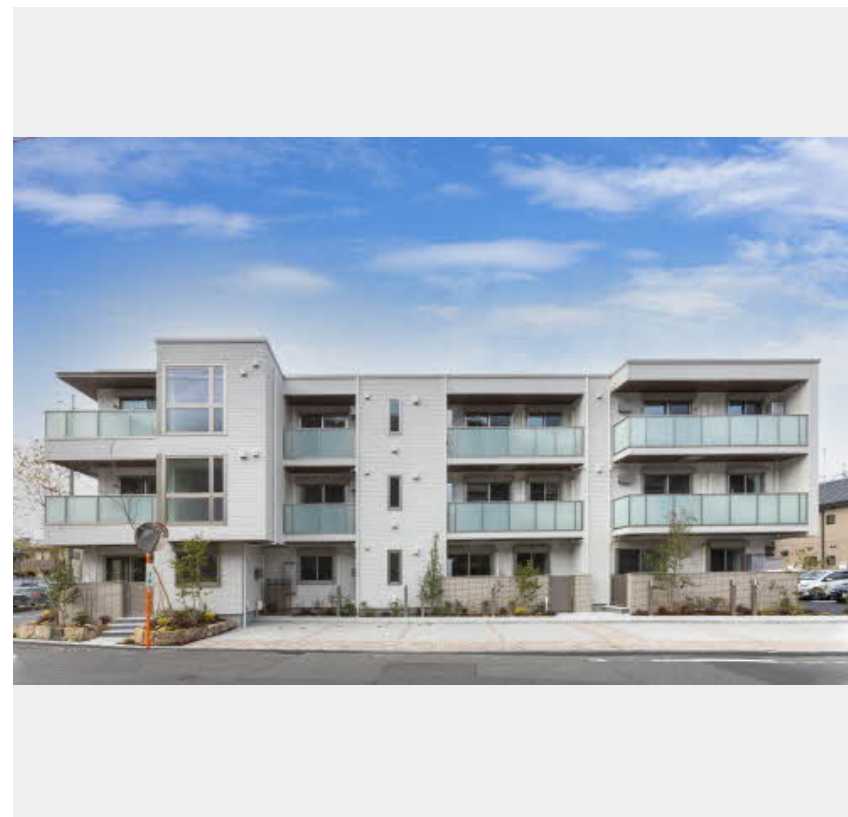
2LDK
マンション

家賃 **118,000 円**

共益費等 6,000 円

敷金 30,000 円

礼金 200,000 円



この物件の
オススメ
ポイント

ホテルライク～積水ハウスが提案するライフスタイル/海田町南幸に省エネルギー性能を実現した「ZEH-M」シャーメゾン登場！（エネルギー消費量61%削減した住棟として2022年2月1日・・・）

この物件についている こだわり設備

- シャーメゾン セレクション
- ZEH
- 動画視聴 サービス
- 屋内共用廊下 タイプ
- 宅配BOX
- TVモニター付き インターホン
- シャーメゾン ガーデنز
- 太陽光発電
- オートロック
- 高遮音床 システム
- インターネット 無料(WiFi付)
- 防犯カメラ

駐車場あり/ ZEH (ネット・ゼロ・エネルギー・ハウス) / 空気環境配慮仕様 (SHMエアキス) / インターネット無料 (WiFi対応) / エレベーター / 高遮音床システム「SHAI DD55」 / ホテルライク / シャーメゾンガーデنز / CS / 共聴アンテナ / BS / オートロック・自動ドア / 宅配BOX / ゴミ集積場 (敷地内) / 駐輪場 (屋根付き) / 防犯カメラ / 動画視聴サービス / LGBTQフレンドリー / 太陽光発電 / 玄関鍵 (①キー②ロック) / 給湯箇所 (浴室・台所・洗面所) / カラーモニター付ドアホン / 給湯器 (追焚機能付) / 24H換気システム / 浴室乾燥機 / 洗髪洗面化粧台 / 室内物干し / トイレ (温

物件名 helianthe南幸町 A0103号室

アクセス バス、さいわい保育所前 バス停 徒歩1分

所在地 広島県安芸郡海田町南幸町 10-21

ランドマーク ●さいわい保育所 / 距離200m

間取り 2LDK/-

専有面積 / 向き 66.45㎡ / 北東

築年月 / 構造 2021年12月中旬 / 重量鉄骨・1階-3階建

入居 / 契約期間 即時 / 2年

駐車場 駐車場空あり / 舗装白線引 / 月11000円

入居諸条件備考

内覧・契約については、貸主の指定する仲介業者を介して行いますので、所定の仲介手数料が必要となります。/ シャーメゾンライフSUPPORT 24 (月額880円税込) にご加入いただきます。/ ご入居にかかる諸費用として、鍵販売手数料 (初回契約時) 16,500円 (税込)、クリーニング特約料 (初回契約時) 82,500円 (税込)、エアコンクリーニング費用 (退去時) 15,400円 (税込) が必要です。/ 火災保険へのご加入が条件となります。*ご入居中は、借家人賠償責任保険・個人賠償責任保険が付帯された火災保険へのご加入が必要となります。積水ハウス不動産グループでは、万一の事故の際、グループが連携して迅速に対応できる「シャーメゾンライフGUARD」(*)へのご加入を推奨しております。*保険契約の取扱代理店は、積水ハウス不動産中国四国(株)および積水ハウス不動産パートナーズ(株)となります。/ 積水ハウス不動産パートナーズの保証人不要プラン『らくらくパートナー』に加入が必要です。[新規契約時] 事務手数料: 33,000円 (税込)、[毎月] 保証料: 月額賃料等の2% / 諸費用及び、契約に要する費用は別途打合せ / 更新料: 新賃料の1ヶ月分

*消費税は10%として計算しています。*掲載されている図面・写真等は、作成方法や撮影方法・時期などにより実際とは異なる場合があります。*家具や車などは、配置のイメージであり、賃貸物件に付属していません (家具家電付き等の表示があるものを除く)。

ポイントがたまる
住んでいるだけでポイントが貯まり、住替え時に家賃が最大3ヶ月分無料に!

らくらくパートナー
気分も手間もお財布も、らくらく。保証人不要のらくらくパートナー

積水ハウス不動産中国四国株式会社広島賃貸営業所

TEL:082-249-2103
FAX: 082-545-1583

広島県広島市中区小町1-25
免許番号: 国土交通大臣(11)第3122号
所属団体: (公社)広島県宅地建物取引業協会 / 中国地区不動産公正取引協議会 / (一社)不動産流通経営協会

取引形態
貸主