

Sha Maison

積水ハウス品質のお部屋を シャーメゾン ショップ Shop

J R山陽本線

阿品駅 徒歩6分

モバイルで見る



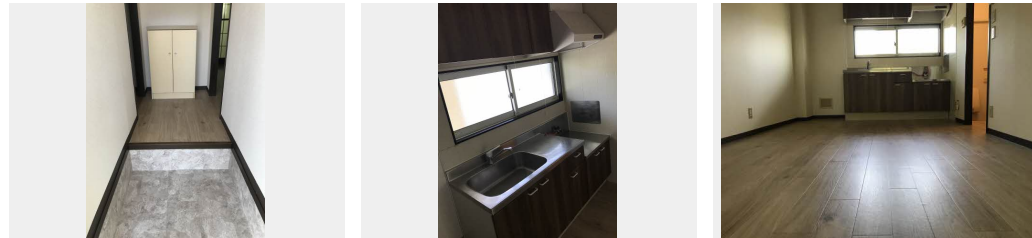
2DK
アパート

家賃 **55,000 円**

共益費等 **家賃込み**

敷金 **2ヶ月**

礼金 **1ヶ月**



積水ハウスの賃貸住宅 シャーメゾン
Sha Maison

この物件の
**オススメ
ポイント**

【積水ハウスのシャーメゾン】2023年3月完了の101号室のリフォームはユニットバス、キッチン等、水回りをリニューアル☆窓ガラスは、断熱性のある複層ガラスに変更☆防犯カメラも設置済・・・

この物件についている **こだわり設備**

- TVモニター付きインターホン
- 防犯カメラ
- 浴室乾燥機
- 室内物干
- 温水洗浄便座
- エアコン

駐車場あり / B S / 共聴アンテナ / ゴミ集積場 (敷地外) / 駐輪場 (屋根付き) / 防犯カメラ / インターホン / 洗面化粧台 / 洗濯機置場 (室内) / バス・トイレ (セパレート) / 玄関鍵 (オプナス) / モニタ付ドアホン / エアコン / トイレ (温水洗浄便座) / 浴室乾燥機 (暖房乾燥) / サーモスタット付水栓 / 室内物干し

物件名	リバーサイド阿品 A0102号室	間取り	2DK/-
アクセス	J R山陽本線 阿品駅 徒歩6分 バス、ふじタウン南 バス停 徒歩8分	専有面積 / 向き	44.33㎡ / 南
所在地	広島県廿日市市阿品 2丁目20-13	築年月 / 構造	1990年5月上旬 / 軽量鉄骨・1階-2階建
ランドマーク	●ディスカウントドラッグコスモス 阿品店 / 距離650m	入居 / 契約期間	即時 / 2年
		駐車場	駐車場無料 / 舗装白線引

入居諸条件備考

シャーメゾンライフSUPPORT24 (月額880円税込) にご加入いただきます。 / ご入居にかかる諸費用として、鍵販売手数料 (初回契約時) 13,200円 (税込)、クリーニング費用 (退去時) 49,500円 (税込)、エアコンクリーニング費用 (退去時) 12,320円 (税込) が必要です。 / 火災保険へのご加入が条件となります。 *ご入居中は、借家人賠償責任保険・個人賠償責任保険が付帯された火災保険へのご加入が必要となります。 積水ハウス不動産グループでは、万が一の事故の際、グループが連携して迅速に対応できる「シャーメゾンライフGUARD」(*)へのご加入を推奨しております。 *保険契約の取扱代理店は、積水ハウス不動産中国四国 (株) および積水ハウス不動産パートナーズ (株) となります。 / 積水ハウス不動産パートナーズの保証人不要プラン『らくらくパートナー』にご加入が必要です。 [新規契約時] 事務手数料: 33,000円 (税込)、 [毎月] 保証料: 月額賃料等の2% / 諸費用及び、契約に要する費用は別途打合せ / 更新料: 30,000円

※消費税は10%として計算しています。 ※掲載されている図面・写真等は、作成方法や撮影方法・時期などにより実際とは異なる場合があります。 ※家具や車などは、配置のイメージであり、賃貸物件に付属していません (家具家電付き等の表示があるものを除く)。

No.1313691

ポイントがたまる
住んでいるだけでポイントが貯まり、住替え時に家賃が最大3ヶ月分無料に!

らくらくパートナー
気分も手間もお財布も、らくらく。保証人不要のらくらくパートナー

積水ハウス不動産中国四国株式会社広島北賃貸営業

TEL:082-832-2103
FAX: 082-832-2123

広島県広島市安佐南区西原4丁目29-35
免許番号: 国土交通大臣 (11) 第3122号
所属団体: (公社) 広島県宅地建物取引業協会 / 中国地区不動産公正取引協議会 / (一社) 不動産流通経営協会

取引形態
代理