

Sha Maison

積水ハウス品質のお部屋を シャーメゾン ショップ Shop

J R山陽本線

西条駅 徒歩25分

2LDK
マンション

家賃 **97,000 円**

共益費等 **4,000 円**

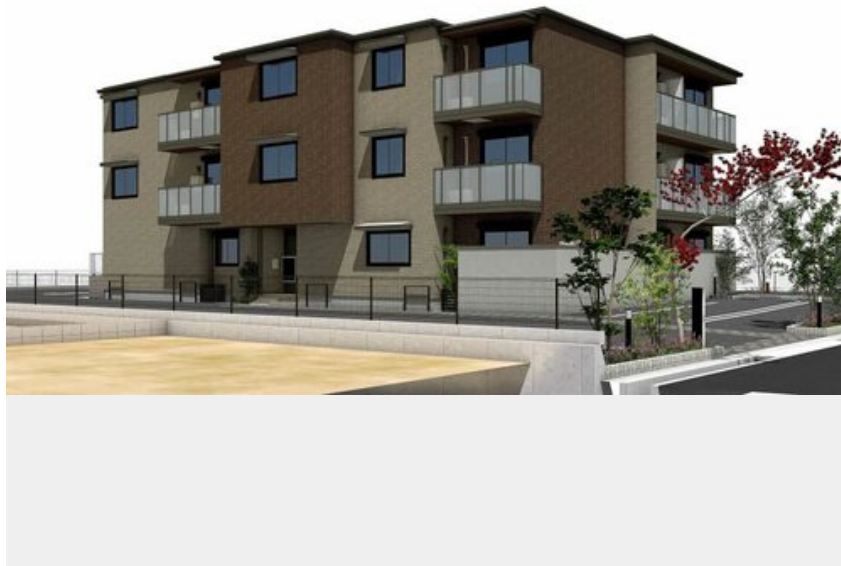
敷金 **0 ヶ月**

礼金 **2 ヶ月**

モバイルで見る



※完成予想図です



積水ハウスの賃貸住宅 シャーメゾン

Sha Maison

この物件の
オススメ
ポイント

発電した電力は、自家消費および余剰売電ができ、停電時には非常用電源に利用できます。／エレベーター付シャーメゾン。／IoT対応家電をモバイル端末から操作ができます。／動画視聴サービス・・・

この物件についている **こだわり設備**

- シャーメゾン ガーデンズ
- 高遮音床 システム
- BELS
- ZEH
- 宅配BOX
- ワークスペース
- 太陽光発電
- しゃ熱断熱 複層ガラス
- 住宅性能評価
- インターネット 無料(WiFi付)
- IOT対応
- TVモニター付き インターホン

駐車場あり／ZEH (ネット・ゼロ・エネルギー・ハウス)／LGBTQフレンドリー／UHF／BS／共聴アンテナ／CS／地デジ対応 (アンテナ対応)／光ケーブル対応／インターネット無料 (WiFi対応)／エレベーター／オートロック・自動ドア／共用玄関ドア／宅配BOX／太陽光発電／階段灯／ゴミ集積場 (敷地内)／駐輪場 (屋根付き)／高遮音床システム「SHAI DD55」／防犯カメラ／住宅性能評価／シャーメゾンガーデンズ／カラーモニター付ドアホン／対面キッチン／3口ガスコンロ／給湯器 (追焚機能付)／エコジョーズ／給湯箇所 (浴室・台所・洗面所)／バス・トイレ (セパレート)／シャ

入居諸条件備考

内覧・契約については、貸主の指定する仲介業者を介して行いますので、所定の仲介手数料が必要となります。／シャーメゾンライフSUPPORT 24 (月額880円税込)にご加入いただきます。／ご入居にかかる諸費用として、スマートロック設定費用16,500円 (税込)、クリーニング特約料 (初回契約時) 60,500円 (税込)、エアコンクリーニング費用 (退去時) 12,320円 (税込) が必要です。／火災保険へのご加入が条件となります。＊ご入居中は、借家人賠償責任保険・個人賠償責任保険が付帯された火災保険へのご加入が必要となります。積水ハウス不動産グループでは、万一の事故の際、グループが連携して迅速に対応できる「シャーメゾンライフ GUARD」(*)へのご加入を推奨しております。＊保険契約の取扱代理店は、積水ハウス不動産中国四国 (株) および積水ハウス不動産パートナーズ (株) となります。／積水ハウス不動産パートナーズの保証人不要プラン『らくらくパートナー』にご加入が必要です。[新規契約時]事務手数料: 33,000円 (税込)、[毎月]保証料: 月額賃料等の2% / 諸費用及び、契約に要する費用は別途打合せ / 更新料: 30,000円

物件名 お問合せ番号: 2007788
アクセス J R山陽本線 西条駅 徒歩25分
バス、尾形 バス停 徒歩7分
所在地 広島県東広島市西条町西条東宇実竹963番1
ランドマーク ●とれたて元気市 / 距離400m

間取り 2LDK / 洋室5.3 洋室4 LDK17.2 (帖)
専有面積 / 向き 63.6㎡ / 南
築年月 / 構造 2025年1月中旬 / 重量鉄骨・2階-3階建
入居 / 契約期間 2025年2月上旬 / 2年
駐車場 駐車場空有り / 舗装白線引 / ~月6600円

※消費税は10%として計算しています。※掲載されている図面・写真等は、作成方法や撮影方法・時期などにより実際とは異なる場合があります。※家具や車などは、配置のイメージであり、賃貸物件に付属していません (家具家電付き等の表示があるものを除く)。

ポイントがたまる
住んでいるだけでポイントが貯まり、
住替え時に家賃が最大3ヶ月分無料に!

らくらくパートナー
気分も手間もお財布も、らくらく。
保証人不要のらくらくパートナー

積水ハウス不動産中国四国株式会社広島東店
TEL:082-493-8577
FAX: 082-493-8587

広島県東広島市西条下見5丁目10-16 (グランマスト西条広前1F)
免許番号: 国土交通大臣 (11) 第3122号
所属団体: (公社) 広島県宅地建物取引業協会 / 中国地区不動産公正取引協議会 / (一社) 不動産流通経営協会

取引形態
貸主