

Sha Maison

積水ハウス品質のお部屋を シャーメゾン ショップ Shop

J R山陽本線

西条駅 距離1.1km

1LDK
マンション

家賃 75,000 円

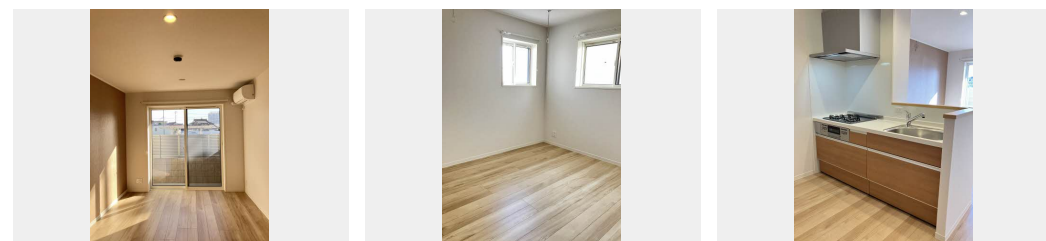
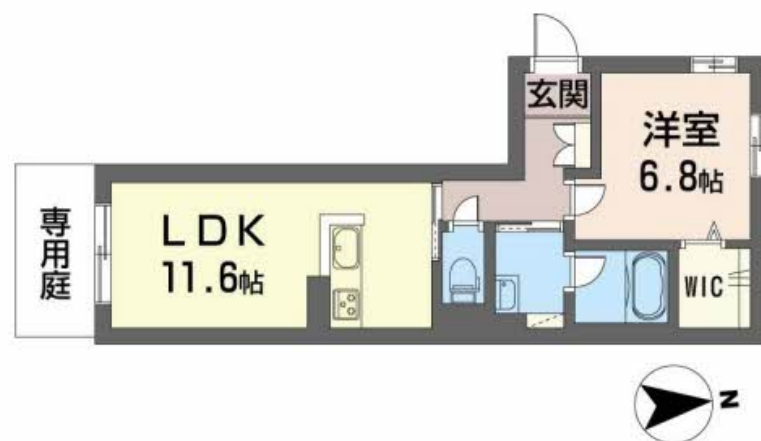
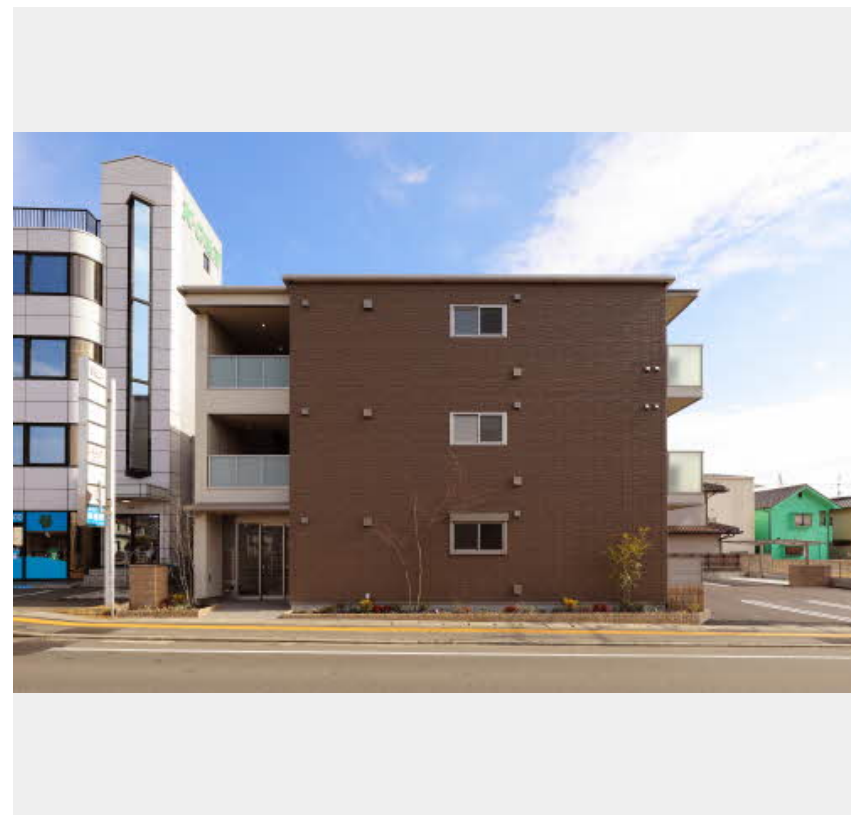
モバイルで見る



共益費等 4,000 円

敷金 0 円

礼金 100,000 円



積水ハウスの賃貸住宅 シャーメゾン

Sha Maison

この物件の
オススメ
ポイント

IOT・スマートロック対応のエレベーター&オートロック付き3階建て賃貸マンション登場！暗証番号、スマホ、ICカードなどで施錠・開錠が可能なスマートキーを採用！！全戸無料インターネット・・・

この物件についている こだわり設備

- 高遮音床システム
- インターネット無料(WiFi付)
- 防犯カメラ
- シャーメゾン ZEH
- IOT対応
- エレベーター
- 宅配BOX
- TVモニター付きインターホン
- コンロ
- 太陽光発電
- オートロック
- 3口コンロ

駐車場あり/高遮音床システム「SHAIDD55」/インターネット無料(Wi-Fi対応)/エレベーター/オートロック・自動ドア/宅配BOX/防犯カメラ/ゴミ集積場(敷地内)/駐輪場(屋根付き)/LGBTQフレンドリー/スマートロック/24H換気システム/3口ガスコンロ/ユニットバス1418/バス・トイレ(セパレート)/トイレ(温水洗浄便座)/エアコン/複層ガラス/ウォークインクローゼット/室内物干し/全身ミラー/洗濯機置場(室内)/ピクチャーレール/給湯箇所(浴室・台所・洗面所)/モニタ付ドアホン/システムキッチン/給湯器(追焚機能付)/浴室乾

物件名 La Route (ラルート) A0103号室

間取り 1LDK/-

アクセス J R山陽本線 西条駅 距離1.1km
バス、土与丸 バス停 徒歩1分

専有面積 / 向き 46.99㎡ / 南

所在地 広島県東広島市西条土与丸5丁目4-34

築年月 / 構造 2024年1月上旬 / 重量鉄骨・1階-3階建

ランドマーク ●セブンイレブ東広島土与丸5丁目店/距離80m

入居 / 契約期間 2024年12月下旬 / 2年

駐車場 駐車場空有り / 舗装白線引 / 月7700円

入居諸条件備考

内覧・契約については、貸主の指定する仲介業者を介して行いますので、所定の仲介手数料が必要となります。/シャーメゾンライフSUPPORT24(月額880円税込)にご加入いただきます。/ご入居にかかる諸費用として、鍵販売手数料(初回契約時)16,500円(税込)、クリーニング特約料(初回契約時)60,500円(税込)、エアコンクリーニング費用(退去時)12,320円(税込)が必要です。/火災保険へのご加入が条件となります。*ご入居中は、借家人賠償責任保険・個人賠償責任保険が付帯された火災保険へのご加入が必要となります。積水ハウス不動産グループでは、万一の事故の際、グループが連携して迅速に対応できる「シャーメゾンライフGUARD」(*)へのご加入を推奨しております。*保険契約の取扱代理店は、積水ハウス不動産中国四国(株)および積水ハウス不動産パートナーズ(株)となります。/積水ハウス不動産パートナーズの保証人不要プラン『らくらくパートナー』にご加入が必要です。[新規契約時]事務手数料:33,000円(税込)、[毎月]保証料:月額賃料等の2%/諸費用及び、契約に要する費用は別途打合せ/■火災保険加入要■家賃保証契約要/初回33,000円(税込・消費税10%) + 毎月のお支払額の2%...※お支払額とは、家賃・共益費のほか、町内会費等の支払委託契約に基づき支払う金額の総額。/更新料:30,000円

No.2007198

※消費税は10%として計算しています。※掲載されている図面・写真等は、作成方法や撮影方法・時期などにより実際とは異なる場合があります。※家具や車などは、配置のイメージであり、賃貸物件に付属していません(家具家電付き等の表示があるものを除く)。

ポイントがたまる
住んでいるだけでポイントが貯まり、
住替え時に家賃が最大3ヶ月分無料に!

らくらくパートナー
気分も手間もお財布も、らくらく。
保証人不要のらくらくパートナー

積水ハウス不動産中国四国株式会社広島東店

TEL:082-493-8577
FAX: 082-493-8587

広島県東広島市西条下見5丁目10-16(グランマスト西条広前1F)
免許番号:国土交通大臣(11)第3122号
所属団体:(公社)広島県宅地建物取引業協会/中国地区不動産公正取引協議会/(一社)不動産流通経営協会

取引形態
貸主