



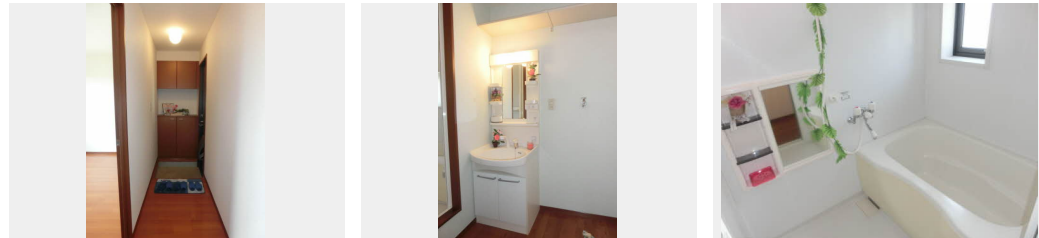
2LDK
アパート

家賃 **53,000 円**

共益費等 **3,000 円**

敷金 **0 ヶ月**

礼金 **1 ヶ月**



積水ハウスの賃貸住宅 シャーメゾン
Sha Maison

この物件のオススメポイント
エアコン1台付♪/セブンイレブンまで約450m(徒歩6分) / ゆめ마트八本松まで約800m(徒歩10分) / 八本松病院まで約850m(徒歩11分) / 広島銀行八本松支店まで約1km(・・・)

この物件についているこだわり設備

- TVモニター付きインターホン
- 対面キッチン
- 対面キッチン
- コンロ
- コンロ
- 洗面洗面台
- 温水洗浄便座
- エアコン
- フローリング付
- 和室
- 和室モダン畳

駐車場あり / B S / ゴミ集積場(敷地内) / 駐輪場(屋根付き) / L G B T Qフレンドリー / モニタ付ドアホン / 電話配管有 / 対面キッチン / バス・トイレ(セパレート) / エアコン / フローリング / 雨戸 / 洗面化粧台 / トイレ(温水洗浄便座) / 洗濯機置場(室内) / 高齢者対応可 / 駐車場有り / モダン畳 / コンロ

物件名	シャーメゾンラフィネ A A0101号室	間取り	2LDK/-
アクセス	バス、下組 バス停 徒歩5分	専有面積 / 向き	56.09㎡ / 南東
所在地	広島県東広島市八本松東6丁目6-35	築年月 / 構造	2005年1月上旬 / 軽量鉄骨・1階-2階建
ランドマーク	●ゆめ마트八本松 / 距離800m	入居 / 契約期間	即時 / 2年
		駐車場	駐車場無料 / 舗装白線引

入居諸条件備考
内覧・契約については、貸主の指定する仲介者を介して行いますので、所定の仲介手数料が必要となります。/ シャーメゾンライフSUPPORT24(月額880円税込)にご加入いただきます。/ ご入居にかかる諸費用として、町内会費 毎月100円、鍵販売手数料(初回契約時) 16,500円(税込)、クリーニング特約料(初回契約時) 71,500円(税込)、エアコンクリーニング費用(退去時) 12,320円(税込)が必要です。/ 火災保険へのご加入が条件となります。*ご入居中は、借家人賠償責任保険・個人賠償責任保険が付帯された火災保険へのご加入が必要となります。積水ハウス不動産グループでは、万一の事故の際、グループが連携して迅速に対応できる「シャーメゾンライフGUARD」(*)へのご加入を推奨しております。*保険契約の取扱代理店は、積水ハウス不動産中国四国(株)および積水ハウス不動産パートナーズ(株)となります。/ 積水ハウス不動産パートナーズの保証人不要プラン『らくらくパートナー』に加入が必要です。[新規契約時]事務手数料: 33,000円(税込)、[毎月]保証料: 月額賃料等の2% / 諸費用及び、契約に要する費用は別途打合せ / 更新料: 30,000円

※消費税は10%として計算しています。※掲載されている図面・写真等は、作成方法や撮影方法・時期などにより実際とは異なる場合があります。※家具や車などは、配置のイメージであり、賃貸物件に付属していません(家具家電付き等の表示があるものを除く)。

ポイントがたまる
住んでいるだけでポイントが貯まり、住替え時に家賃が最大3ヶ月分無料に!

らくらくパートナー
気分も手間もお財布も、らくらく。保証人不要のらくらくパートナー

積水ハウス不動産中国四国株式会社広島東店

TEL:082-493-8577
FAX: 082-493-8587

広島県東広島市西条下見5丁目10-16(グランマスト西条広前1F)
免許番号: 国土交通大臣(11)第3122号
所属団体: (公社)広島県宅地建物取引業協会 / 中国地区不動産公正取引協議会 / (一社)不動産流通経営協会

取引形態
貸主