

Sha Maison

積水ハウス品質のお部屋を シャーメゾン ショップ Shop

芸陽バス

バス 米満 下車 徒歩3分

モバイルで見る



1K
アパート

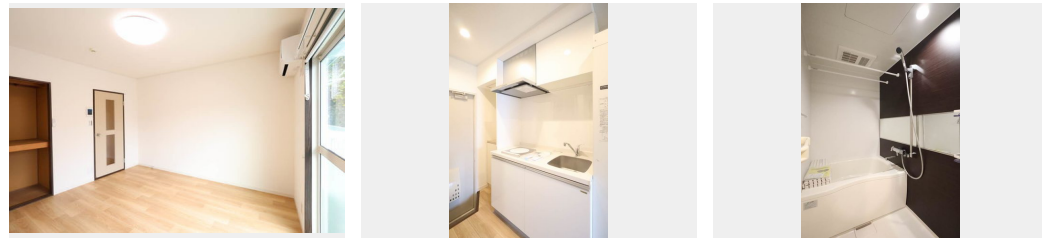
家賃 **30,000 円**

共益費等 **3,000 円**

敷金 **1 ヶ月**

礼金 **0 ヶ月**

礼金 **0**



この物件の
**オススメ
ポイント**

オール電化物件♪♪/インターネット無料、Wi-Fi完備
! 入居後6ヶ月間、U-NEXT動画コンテンツ視聴無料特典
付き★/JR寺家駅まで徒歩14分(1100m)♪/エアコン・温水洗浄便...

この物件についている **こだわり設備**

- 宅配BOX
- インターネット無料(WiFi付)
- 防犯カメラ
- コンロ
- オール電化
- 給湯設備
- 温水洗浄便座
- エアコン

積水ハウスの賃貸住宅 シャーメゾン
Sha Maison

駐車場あり/TVアンテナ/BS/インターネット無料(Wi-Fi対応)/オール電化/ゴミ集積場(敷地内)/駐輪場(屋根付き)/防犯カメラ/宅配BOX/インターホン/電話配管有/電気温水器/バス・トイレ(セパレート)/エアコン/バルコニー/照明器具/アクセントクロス/トイレ(温水洗浄便座)/玄関鍵(オプナス)/コンロ/洗濯機置場(室内)

物件名 サニーヒルズ A棟 A0105号室
アクセス バス、米満 バス停 徒歩3分
所在地 広島県東広島市八本松町米満478-1
ランドマーク ●ショージ/距離500m

間取り 1K/-
専有面積/向き 23.15㎡/南
築年月/構造 1992年11月中旬/軽量鉄骨・1階-2階建
入居/契約期間 即時/2年
駐車場 駐車場空有り/舗装白線引/月2200円

入居諸条件備考

シャーメゾンライフSUPPORT24(月額880円税込)にご加入いただきます。/ご入居にかかる諸費用として、鍵販売手数料(初回契約時)11,000円(税込)、クリーニング費用(退去時)38,500円(税込)、エアコンクリーニング費用(退去時)12,320円(税込)が必要です。/火災保険へのご加入が条件となります。*ご入居中は、借家人賠償責任保険・個人賠償責任保険が付帯された火災保険へのご加入が必要となります。積水ハウス不動産グループでは、万が一の事故の際、グループが連携して迅速に対応できる「シャーメゾンライフGUARD」(*)へのご加入を推奨しております。*保険契約の取扱代理店は、積水ハウス不動産中国四国(株)および積水ハウス不動産パートナーズ(株)となります。/積水ハウス不動産パートナーズの保証人不要プラン『らくらくパートナー』に加入が必要です。[新規契約時]事務手数料:33,000円(税込)、[毎月]保証料:月額賃料等の2%/諸費用及び、契約に要する費用は別途打合せ/更新料:30,000円

※消費税は10%として計算しています。※掲載されている図面・写真等は、作成方法や撮影方法・時期などにより実際とは異なる場合があります。※家具や車などは、配置のイメージであり、賃貸物件に付属しておりません(家具家電付き等の表示があるものを除く)。

ポイントがたまる
住んでいるだけでポイントが貯まり、住替え時に家賃が最大3ヶ月分無料に!

らくらくパートナー
気分も手間もお財布も、らくらく。保証人不要のらくらくパートナー

積水ハウス不動産中国四国株式会社広島東店

TEL:082-493-8577
FAX: 082-493-8587

広島県東広島市西条下見5丁目10-16(グランマスト西条広前1F)
免許番号:国土交通大臣(11)第3122号
所属団体:(公社)広島県宅地建物取引業協会/中国地区不動産公正取引協議会/(一社)不動産流通経営協会

取引形態
代理