

Sha Maison

積水ハウス品質のお部屋を シャーメゾン ショップ Shop

中国バス

バス 曙公園入口 下車 徒歩1分

モバイルで見る



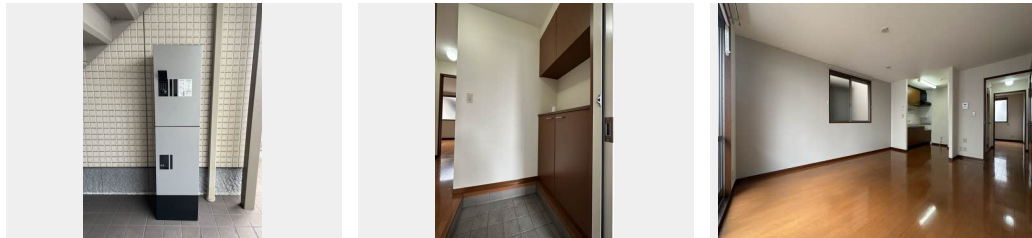
1LDK
アパート

家賃 **54,000 円**

共益費等 **3,000 円**

敷金 **0 円**

礼金 **30,000 円**



この物件の
オススメ
ポイント

Wi-Fi完備☆お引越した当日から利用可能です♪/宅配ボックスあります☆/エアコン、温水洗浄便座付き！/セブンイレブン福山曙町店まで約400m、福山コロナワールドまで約930m/...

この物件についている こだわり設備

- 宅配BOX
- インターネット無料(WiFi付)
- TVモニター付きインターホン
- 給湯設備
- 追い焚き給湯
- 洗髪洗面台
- 温水洗浄便座
- エアコン
- フローリング付

駐車場あり/BS/ゴミ集積場(敷地内)/インターネット無料(Wi-Fi対応)/宅配BOX/LGBTQフレンドリー/モニター付ドアホン/電話配管有/給湯器(追焚機能付)/バス・トイレ(セパレート)/フローリング/雨戸/バルコニー/洗髪洗面化粧台/トイレ(温水洗浄便座)/玄関鍵(オプナス)/洗濯機置場(室内)/高齢者対応可/エアコン

物件名 アメニックス福山 13番館 B0101号室

アクセス バス、曙公園入口 バス停 徒歩1分

所在地 広島県福山市曙町4丁目14-22-2

ランドマーク ●曙公園/距離350m

間取り 1LDK/LDK11.4 洋室6.4(帖)

専有面積/向き 44.72㎡/南東

築年月/構造 2005年9月上旬/軽量鉄骨・1階-2階建

入居/契約期間 2024年10月中旬/2年

駐車場 駐車場無料/舗装白線引

入居諸条件備考

内覧・契約については、貸主の指定する仲介業者を介して行いますので、所定の仲介手数料が必要となります。/シャーメゾンライフSUPPORT24(月額880円税込)にご加入いただきます。/ご入居にかかる諸費用として、鍵販売手数料(初回契約時)13,200円(税込)、クリーニング特約料(初回契約時)49,500円(税込)、エアコンクリーニング費用(退去時)12,320円(税込)が必要です。/火災保険へのご加入が条件となります。*ご入居中は、借家人賠償責任保険・個人賠償責任保険が付帯された火災保険へのご加入が必要となります。積水ハウス不動産グループでは、万一の事故の際、グループが連携して迅速に対応できる「シャーメゾンライフGUARD」(*)へのご加入を推奨しております。*保険契約の取扱代理店は、積水ハウス不動産中国四国(株)および積水ハウス不動産パートナーズ(株)となります。/積水ハウス不動産パートナーズの保証人不要プラン『らくらくパートナー』にご加入が必要です。[新規契約時]事務手数料:33,000円(税込)、[毎月]保証料:月額賃料等の2%/諸費用及び、契約に要する費用は別途打合せ/更新料:30,000円

※消費税は10%として計算しています。※掲載されている図面・写真等は、作成方法や撮影方法・時期などにより実際とは異なる場合があります。※家具や車などは、配置のイメージであり、賃貸物件に付属していません(家具家電付き等の表示があるものを除く)。

ポイントがたまる
住んでいるだけでポイントが貯まり、住替え時に家賃が最大3ヶ月分無料に!

らくらくパートナー
気分も手間もお財布も、らくらく。保証人不要のらくらくパートナー

積水ハウス不動産中国四国株式会社福山賃貸営業所

TEL:084-921-6241
FAX: 084-921-9545

広島県福山市松浜町3丁目7番38号 ローズベレオ緑町公園1F

免許番号: 国土交通大臣(11)第3122号

所属団体: (公社)広島県宅地建物取引業協会/中国地区不動産公正取引協議会/(一社)不動産流通経営協会

取引形態
貸主