

中国バス

バス 南消防署 下車 徒歩4分

📱 モバイルで見る



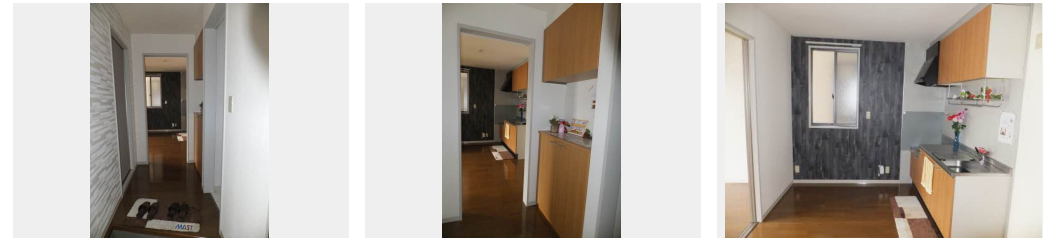
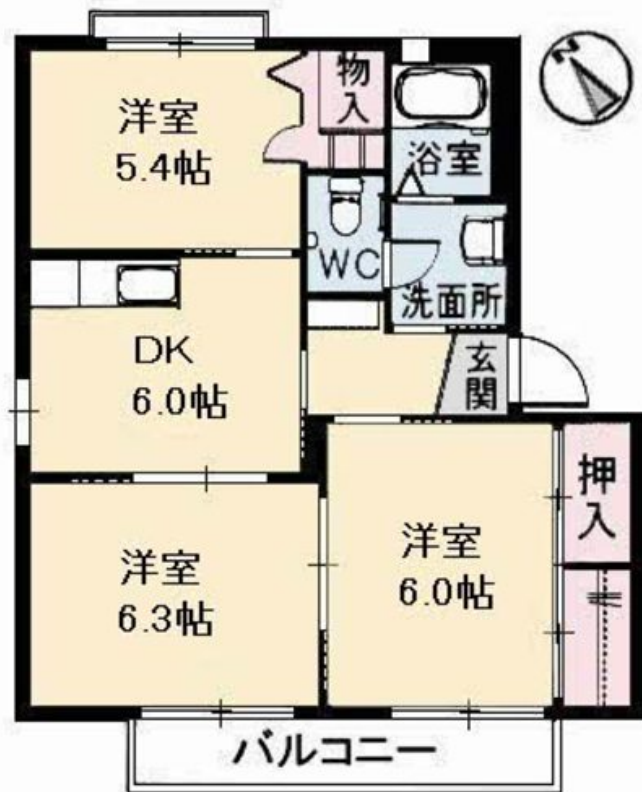
3DK
アパート

家賃 **67,500 円**

共益費等 3,000 円

敷金 0 ヶ月

礼金 1 ヶ月



積水ハウスの賃貸住宅 シャーメゾン

Sha Maison

🏠 この物件の
**オススメ
ポイント**

光小学校まで約1,000mの立地です！オンリーワン沖野上店まで約200m、エフピコアリーナふくやままで約600m☆ザグザグ多治米店まで約450m、セブンイレブン福山光南3丁目店まで・・・

👉 この物件についている **こだわり設備**

- インターネット 無料(WiFi付)
- TVモニター付き インターホン
- 洗髪洗面台
- 室内物干
- 温水洗浄便座
- エアコン

駐車場あり / BS / ゴミ集積場 (敷地内) / 駐輪場 (屋根付き) / インターネット無料 (Wi-Fi対応) / LGBTQフレンドリー / 電話配管有 / バス・トイレ (セパレート) / 雨戸 / バルコニー / 洗髪洗面化粧台 / エアコン / トイレ (温水洗浄便座) / 洗濯機置場 (室内) / 室内物干し / モニタ付ドアホン / 玄関鍵 (オプナス) / 高齢者対応可

物件名	Verdure B棟 B0102号室	間取り	3DK/-
アクセス	バス、南消防署 バス停 徒歩4分	専有面積 / 向き	54.07㎡ / 南西
所在地	広島県福山市沖野上町5丁目20-9	築年月 / 構造	2002年1月中旬 / 軽量鉄骨・1階-2階建
ランドマーク	●エフピコアリーナふくやま / 距離600m	入居 / 契約期間	2025年1月中旬 / 2年
		駐車場	駐車場無料 / 舗装白線引

入居諸条件備考

内覧・契約については、貸主の指定する仲介業者を介して行いますので、所定の仲介手数料が必要となります。/ シャーメゾンライフSUPPORT24 (月額1,320円税込) にご加入いただきます。/ ご入居にかかる諸費用として、鍵販売手数料 (初回契約時) 13,200円 (税込)、クリーニング特約料 (初回契約時) 60,500円 (税込)、エアコンクリーニング費用 (退去時) 12,320円 (税込) が必要です。/ 火災保険へのご加入が条件となります。*ご入居中は、借家人賠償責任保険・個人賠償責任保険が付帯された火災保険へのご加入が必要となります。積水ハウス不動産グループでは、万一の事故の際、グループが連携して迅速に対応できる「シャーメゾンライフGUARD」(*) へのご加入を推奨しております。*保険契約の取扱代理店は、積水ハウス不動産中国四国(株) および積水ハウス不動産パートナーズ(株) となります。/ 積水ハウス不動産パートナーズの保証人不要プラン『らくらくパートナー』に加入が必要です。【新規契約時】事務手数料: 33,000円 (税込)、【毎月】保証料: 月額賃料等の2% / 諸費用及び、契約に要する費用は別途打合せ / 更新料: 30,000円

No.0411101

※消費税は10%として計算しています。※掲載されている図面・写真等は、作成方法や撮影方法・時期などにより実際とは異なる場合があります。※家具や車などは、配置のイメージであり、賃貸物件に付属しておりません (家具家電付き等の表示があるものを除く)。

ポイントがたまる
住んでいるだけでポイントが貯まり、住替え時に家賃が最大3ヶ月分無料に!

らくらくパートナー
気分も手間もお財布も、らくらく。保証人不要のらくらくパートナー

積水ハウス不動産中国四国株式会社福山賃貸営業所

TEL:084-921-6241
FAX: 084-921-9545

広島県福山市松浜町3丁目7番38号 ローズベレオ緑町公園1F
免許番号: 国土交通大臣(11)第3122号
所属団体: (公社)広島県宅地建物取引業協会 / 中国地区不動産公正取引協議会 / (一社)不動産流通経営協会

取引形態
貸主