

Sha Maison

積水ハウス品質のお部屋を シャーメゾン ショップ Shop

J R 福塩線

近田駅 徒歩7分

3LDK
アパート

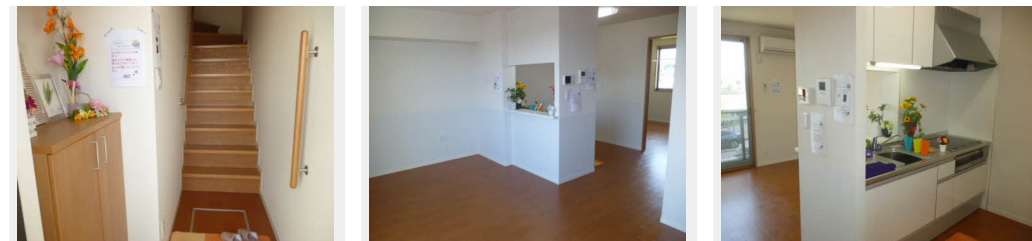
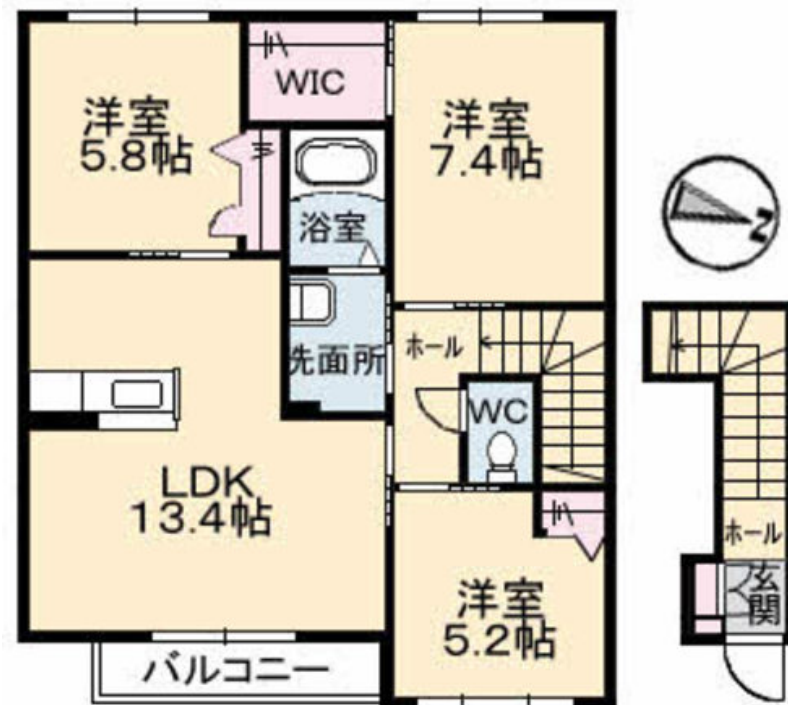
家賃 **67,000 円**

共益費等 4,000 円

敷金 0 ヶ月

礼金 0.5 ヶ月

モバイルで見る



積水ハウスの賃貸住宅 シャーメゾン

Sha Maison

この物件の
オススメ
ポイント

ペット飼育可能（小型犬のみ、飼育の場合は敷金1ヶ月追加）去勢・予防接種必須です。★ファミリーマート駅家町中島店まで約230m ★ハローズ駅家モール店まで約800m
★スターバックス・・・

この物件についている こだわり設備

- TVモニター付きインターホン
- ペット相談可
- 対面キッチン
- 対面キッチン
- コンロ
- コンロ
- IHクッキングヒーター
- オール電化
- 給湯設備
- エコキュート
- エコキュート
- 浴室乾燥機
- 洗髪洗面台
- 温水洗浄便座
- エアコン
- エアコン

駐車場あり/ペット相談可(室内小型犬)/オール電化/ゴミ集積場(敷地内)/LGBTQフレンドリー/玄関鍵(オプナス)/給湯箇所(浴室・台所・洗面所)/カラーモニタ付ドアホン/対面キッチン/IHクッキングヒーター/エコキュート/浴室乾燥機/洗髪洗面化粧台/トイレ(温水洗浄便座)/エアコン/洗濯機置場(室内)/バス・トイレ(セパレート)/高齢者対応可

物件名 ベルナティオ近田 A0202号室

アクセス J R 福塩線 近田駅 徒歩7分

所在地 広島県福山市駅家町大字近田 3 1 1 番地 2

ランドマーク ● J R 近田駅/距離550m

間取り 3LDK/-

専有面積 / 向き 77.55㎡ / 東

築年月 / 構造 2011年11月下旬 / 軽量鉄骨・2階-2階建

入居 / 契約期間 2025年1月中旬 / 2年

駐車場 駐車場無料 / 舗装白線引

入居諸条件備考

内覧・契約については、貸主の指定する仲介業者を介して行いますので、所定の仲介手数料が必要となります。諸費用として、鍵販売手数料(初回契約時) 13,200円(税込)、クリーニング特約料(初回契約時) 93,500円(税込)、エアコンクリーニング費用(退去時) 12,320円(税込)が必要となります。/火災保険への加入が条件となります。*ご入居中は、借家人賠償責任保険・個人賠償責任保険が付帯された火災保険への加入が必要となります。積水ハウス不動産グループでは、万一の事故の際、グループが連携して迅速に対応できる「シャーメゾンライフGUARD」(*)への加入を推奨しております。*保険契約の取扱代理店は、積水ハウス不動産中国四国(株)および積水ハウス不動産パートナーズ(株)となります。/積水ハウス不動産パートナーズの保証人不要プラン『らくらくパートナー』に加入が必要です。【新規契約時】事務手数料: 33,000円(税込)、[毎月]保証料: 月額賃料等の2%/諸費用及び、契約に要する費用は別途打合せ/更新料: 30,000円

No.2000960

※消費税は10%として計算しています。※掲載されている図面・写真等は、作成方法や撮影方法・時期などにより実際とは異なる場合があります。※家具や車などは、配置のイメージであり、賃貸物件に付属していません(家具家電付き等の表示があるものを除く)。

ポイントがたまる
住んでいるだけでポイントが貯まり、住替え時に家賃が最大3ヶ月分無料に!

らくらくパートナー
気分も手間もお財布も、らくらく。保証人不要のらくらくパートナー

積水ハウス不動産中国四国株式会社福山賃貸営業所

TEL:084-921-6241
FAX: 084-921-9545

広島県福山市松浜町3丁目7番38号 ローズベレオ緑町公園1F
免許番号: 国土交通大臣(11)第3122号
所属団体: (公社)広島県宅地建物取引業協会/中国地区不動産公正取引協議会/(一社)不動産流通経営協会

取引形態
貸主