

Sha Maison

積水ハウス品質のお部屋を シャーメゾン ショップ Shop

おのみちバス

バス 福祉センター前 下車 徒歩5分

モバイルで見る



1K
アパート

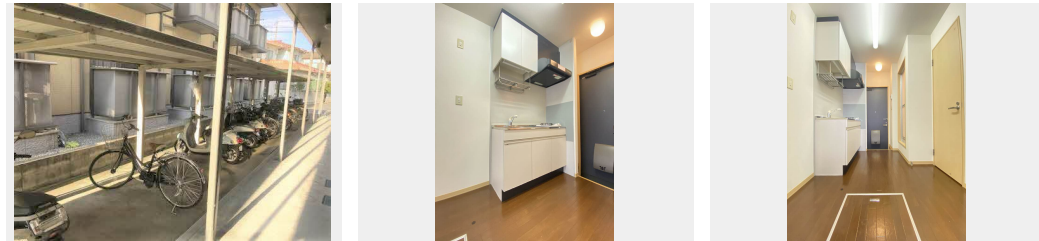
家賃 **43,000 円**

共益費等 **3,000 円**

敷金 **43,000 円**

礼金 **0 ヶ月**

礼金 **0**



積水ハウスの賃貸住宅 シャーメゾン
Sha Maison

この物件の
**オススメ
ポイント**

エアコン、温水洗浄便座、ガスコンロ付き ■バス・トイレ別
■ハローズ尾道店まで約550m ■セブンイレブン尾道西則末町店まで約400m ■スーパードラッグひまわり栗原店まで約400m ■ユー・・・

この物件についている **こだわり設備**

- インターネット 無料(WiFi付)
- コンロ
- エアコン

TVアンテナ / BS / ゴミ集積場 (敷地内) / 駐輪場 (屋根付き) / インターネット無料 (Wi-Fi対応) / インターホン / 電話配管有 / バス・トイレ (セパレート) / エアコン / バルコニー / 玄関鍵 (オプナス) / 洗濯機置場 (室内) / ガスコンロ

物件名	スカイメゾン 5番館 A0103号室	間取り	1K / K3.3 洋室8.1 (帖)
アクセス	バス、福祉センター前 バス停 徒歩5分	専有面積 / 向き	24.78㎡ / 南
所在地	広島県尾道市門田町 2 5 番 3 0 号	築年月 / 構造	2003年2月上旬 / 軽量鉄骨・1階-2階建
ランドマーク	●福祉センター前バス停 / 距離350m	入居 / 契約期間	即時 / 2年
		駐車場	駐車場空無し

入居諸条件備考

シャーメゾンライフSUPPORT24 (月額1,320円税込) にご加入いただきます。 / ご入居にかかる諸費用として、鍵販売手数料 (初回契約時) 13,200円 (税込)、クリーニング費用 (退去時) 38,500円 (税込)、エアコンクリーニング費用 (退去時) 12,320円 (税込) が必要です。 / 火災保険へのご加入が条件となります。 ※ご入居中は、借家人賠償責任保険・個人賠償責任保険が付帯された火災保険へのご加入が必要となります。 積水ハウス不動産グループでは、万一の事故の際、グループが連携して迅速に対応できる「シャーメゾンライフGUARD」(*)へのご加入を推奨しております。 *保険契約の取扱代理店は、積水ハウス不動産中国四国(株)および積水ハウス不動産パートナーズ(株)となります。 / 積水ハウス不動産パートナーズの保証人不要プラン『らくらくパートナー』にご加入が必要です。 [新規契約時] 事務手数料: 33,000円 (税込)、[毎月] 保証料: 月額賃料等の2% / 諸費用及び、契約に要する費用は別途打合せ / 更新料: なし

※消費税は10%として計算しています。 ※掲載されている図面・写真等は、作成方法や撮影方法・時期などにより実際とは異なる場合があります。 ※家具や車などは、配置のイメージであり、賃貸物件に付属していません (家具家電付き等の表示があるものを除く)。

No.0438701

ポイントがたまる
住んでいるだけでポイントが貯まり、住替え時に家賃が最大3ヶ月分無料に!

らくらくパートナー
気分も手間もお財布も、らくらく。保証人不要のらくらくパートナー

積水ハウス不動産中国四国株式会社福山賃貸営業所

TEL:084-921-6241
FAX: 084-921-9545

広島県福山市松浜町3丁目7番38号 ローズベレオ緑町公園1F
免許番号: 国土交通大臣(11)第3122号
所属団体: (公社)広島県宅地建物取引業協会 / 中国地区不動産公正取引協議会 / (一社)不動産流通経営協会

取引形態
代理