

おのみちバス

バス 新浜 下車 徒歩3分

モバイルで見る



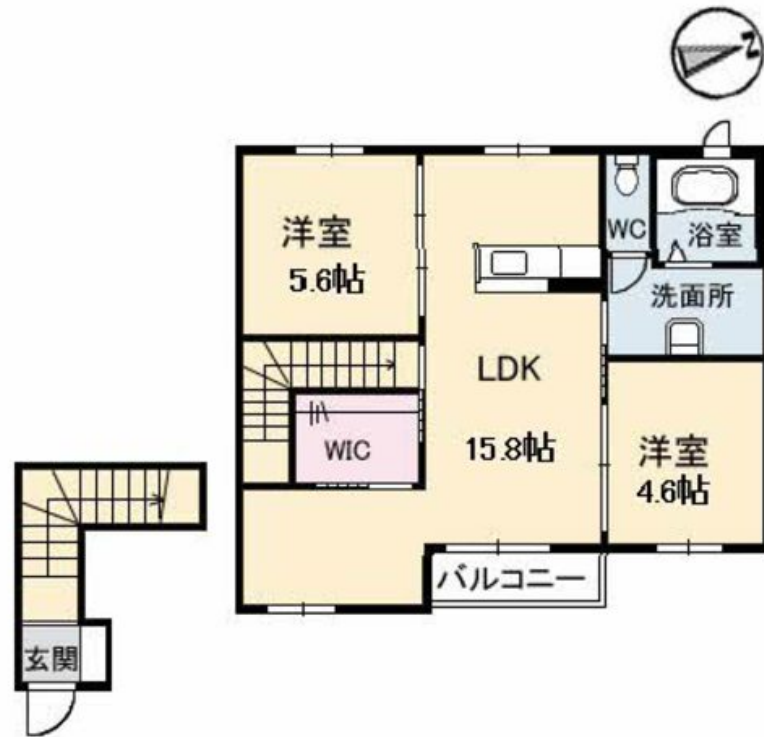
2LDK
アパート

家賃 **64,000 円**

共益費等 4,000 円

敷金 0 円

礼金 64,000 円



この物件の
オススメ
ポイント

☆オール電化対応 IHクッキングヒーター 電気温水器☆エブリイ尾道新浜店まで約650m☆スーパードラッグひまわり尾道西店まで約650m ☆JA尾道市本店まで約450m☆お問・・・

この物件についている **こだわり設備**

- TVモニター付きインターホン
- 対面キッチン
- オール電化
- 給湯設備
- 洗髪洗面台
- 温水洗浄便座
- エアコン
- フローリング付

駐車場あり / B S / オール電化 / ゴミ集積場 (敷地内) / 駐輪場 (屋根付き) / L G B T Q フレンドリー / 玄関鍵 (①キー②ロック) / モニタ付ドアホン / 対面キッチン / 電気温水器 / バス・トイレ (セパレート) / エアコン / フローリング / 雨戸 / バルコニー / 洗髪洗面化粧台 / トイレ (温水洗浄便座) / 洗濯機置場 (室内) / 高齢者対応可

積水ハウスの賃貸住宅 シャーメゾン
Sha Maison

物件名 シャーメゾン天野 A0203号室

アクセス バス、新浜 バス停 徒歩3分

所在地 広島県尾道市吉浦町 3 番 1 0

ランドマーク ●新浜バス停 / 距離240m

間取り 2LDK / -

専有面積 / 向き 63.93㎡ / 南東

築年月 / 構造 2007年7月下旬 / 軽量鉄骨・2階-2階建

入居 / 契約期間 2025年1月中旬 / 2年

駐車場 駐車場無料 / 舗装白線引

入居諸条件備考

内覧・契約については、貸主の指定する仲介業者を介して行いますので、所定の仲介手数料が必要となります。/ シャーメゾンライフSUPPORT24 (月額880円税込) にご加入いただきます。/ ご入居にかかる諸費用として、鍵販売手数料 (初回契約時) 13,200円 (税込)、クリーニング特約料 (初回契約時) 71,500円 (税込)、エアコンクリーニング費用 (退去時) 12,320円 (税込) が必要です。/ 火災保険へのご加入が条件となります。*ご入居中は、借家人賠償責任保険・個人賠償責任保険が付帯された火災保険へのご加入が必要となります。積水ハウス不動産グループでは、万一の事故の際、グループが連携して迅速に対応できる「シャーメゾンライフGUARD」(*) へのご加入を推奨しております。*保険契約の取扱代理店は、積水ハウス不動産中国四国 (株) および積水ハウス不動産パートナーズ (株) となります。/ 積水ハウス不動産パートナーズの保証人不要プラン『らくらくパートナー』に加入が必要です。[新規契約時] 事務手数料: 33,000円 (税込)、[毎月] 保証料: 月額賃料等の2% / 諸費用及び、契約に要する費用は別途打合せ / 更新料: 30,000円

※消費税は10%として計算しています。※掲載されている図面・写真等は、作成方法や撮影方法・時期などにより実際とは異なる場合があります。※家具や車などは、配置のイメージであり、賃貸物件に付属していません (家具家電付き等の表示があるものを除く)。

ポイントがたまる
住んでいるだけでポイントが貯まり、住替え時に家賃が最大3ヶ月分無料に!

らくらくパートナー
気分も手間もお財布も、らくらく。保証人不要のらくらくパートナー

積水ハウス不動産中国四国株式会社福山賃貸営業所

TEL:084-921-6241
FAX: 084-921-9545

広島県福山市松浜町 3 丁目 7 番 3 8 号 ローズベレオ緑町公園 1 F
免許番号: 国土交通大臣 (11) 第 3122号
所属団体: (公社) 広島県宅地建物取引業協会 / 中国地区不動産公正取引協議会 / (一社) 不動産流通経営協会

取引形態
貸主