

# Sha Maison

積水ハウス品質のお部屋を シャーメゾン ショップ Shop

J R呉線

新広駅 徒歩8分

モバイルで見る



1R  
マンション

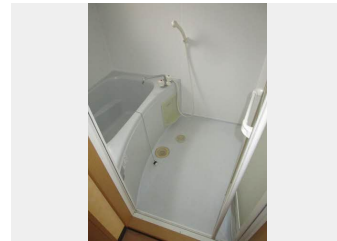
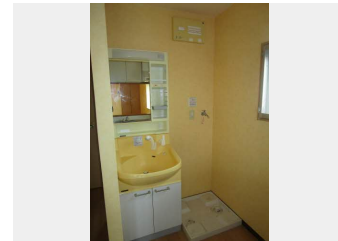
家賃 **51,500 円**

共益費等 **家賃込み**

敷金 **30,000 円**

礼金 **0 円**

礼金 **0**



この物件の  
**オススメ  
ポイント**

オートロック付オール電化マンション♪ J R新広駅まで徒歩8分(590m)! 万惣呉広店まで徒歩6分(435m) ☆ ゆめ마트阿賀まで徒歩7分(560m)♪ セブンイレブン呉市役所前...

この物件についている **こだわり設備**

- オートロック
- オール電化
- 給湯設備
- 洗髪洗面台
- 温水洗浄便座
- エアコン
- ロフト

オートロック/オール電化/駐輪場(屋根付き)/バス・トイレ(セパレート)/トイレ(温水洗浄便座)/エアコン/インターホン/洗髪洗面化粧台/ロフト/電気温水器/洗濯機置場(室内)

物件名	ファイブヒルズ A0402号室
アクセス	J R呉線 新広駅 徒歩8分
所在地	広島県呉市広文化町9-25
ランドマーク	●ニトリ呉店/距離320m

間取り	ワンルーム/-
専有面積 / 向き	25.0㎡ / 南西
築年月 / 構造	2004年6月中旬 / 鉄筋コンクリート・4階-4階建
入居 / 契約期間	即時 / 2年
駐車場	駐車場なし

入居諸条件備考

シャーメゾンライフSUPPORT 24 (月額880円税込)にご加入いただきます。/ご入居にかかる諸費用として、クリーニング費用(退去時)38,500円(税込)、エアコンクリーニング費用(退去時)12,320円(税込)が必要です。/火災保険へのご加入が条件となります。\*ご入居中は、借家人賠償責任保険・個人賠償責任保険が付帯された火災保険へのご加入が必要となります。積水ハウス不動産グループでは、万一の事故の際、グループが連携して迅速に対応できる「シャーメゾンライフGUARD」(\*)へのご加入を推奨しております。\*保険契約の取扱代理店は、積水ハウス不動産中国四国(株)および積水ハウス不動産パートナーズ(株)となります。/積水ハウス不動産パートナーズの保証人不要プラン『らくらくパートナー』に加入が必要です。[新規契約時]事務手数料: 33,000円(税込)、[毎月]保証料: 月額賃料等の2%/諸費用及び、契約に要する費用は別途打合せ/更新料: 30,000円

※消費税は10%として計算しています。※掲載されている図面・写真等は、作成方法や撮影方法・時期などにより実際とは異なる場合があります。※家具や車などは、配置のイメージであり、賃貸物件に付属していません(家具家電付き等の表示があるものを除く)。

**ポイントがたまる**  
住んでいるだけでポイントが貯まり、住替え時に家賃が最大3ヶ月分無料に!

**らくらくパートナー**  
気分も手間もお財布も、らくらく。保証人不要のらくらくパートナー

積水ハウス不動産中国四国株式会社広島賃貸営業所

TEL:082-249-2103  
FAX: 082-545-1583

広島県広島市中区小町1-25  
免許番号: 国土交通大臣(11)第3122号  
所属団体: (公社)広島県宅地建物取引業協会/中国地区不動産公正取引協議会/(一社)不動産流通経営協会

取引形態  
代理