

# Sha Maison

積水ハウス品質のお部屋を シャーメゾン ショップ Shop

J R呉線

天応駅 徒歩10分

2LDK  
アパート

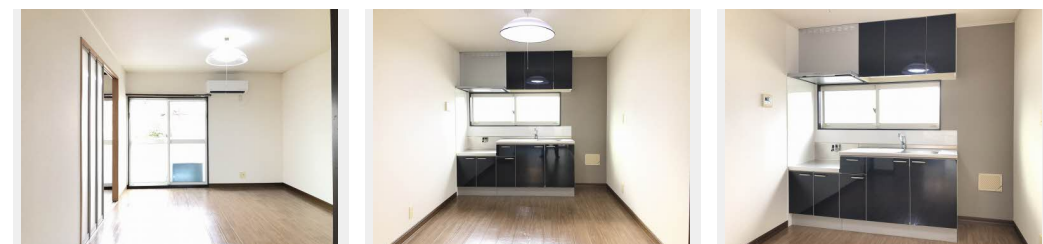
家賃 **75,000 円**

共益費等 **3,500 円**

敷金 **30,000 円**

礼金 **100,000 円**

モバイルで見る



積水ハウスの賃貸住宅 シャーメゾン

Sha Maison

この物件の  
オススメ  
ポイント

☆インターネット無料・Wi-Fi完備♪入居後6カ月間、  
U-NEXT動画コンテンツ視聴無料特典付き☆ / J R天応駅  
まで徒歩9分(約700m) / 防犯カメラ設置物件!!

この物件についている **こだわり設備**

- インターネット無料(WiFi付)
- 防犯カメラ
- コンロ
- 室内物干
- エアコン
- 和室 モダン畳

駐車場あり / TVアンテナ / ゴミ集積場(敷地内) / 駐輪場(屋根付き) / インターネット無料  
(Wi-Fi対応) / 防犯カメラ / LGBTQフレンドリー / インターホン / バス・トイレ(セパレイ  
ト) / エアコン / バルコニー / 室内物干し / 駐車場有り / コンロ / モダン畳 / 高齢者対応可 / 洗濯機置  
場(室内)

入居諸条件備考

内覧・契約については、貸主の指定する仲介業者を介して行いますので、所定の仲介手数料が必要となります。  
/ シャーメゾンライフSUPPORT 24 (月額880円税込)にご加入いただきます。/ ご入居にかかる諸費用と  
して、鍵販売手数料(初回契約時) 13,200円(税込)、クリーニング特約料(初回契約時) 60,500円(税込)  
が必要となります。/ 火災保険への加入が条件となります。\*ご入居中は、借家人賠償責任保険・個人賠償責任保険  
が付帯された火災保険への加入が必要となります。積水ハウス不動産グループでは、万一の事故の際、グループ  
が連携して迅速に対応できる「シャーメゾンライフGUARD」(\*)への加入を推奨しております。\*保険契  
約の取扱代理店は、積水ハウス不動産中国四国(株)および積水ハウス不動産パートナーズ(株)となります。  
/ 積水ハウス不動産パートナーズの保証人不要プラン『らくらくパートナー』に加入が必要です。[新規契約時  
]事務手数料: 33,000円(税込)、[毎月]保証料: 月額賃料等の2% / 諸費用及び、契約に要する費用は  
別途打合せ/更新料: 30,000円

物件名 フレグランス天応 C棟 A0202号室

アクセス J R呉線 天応駅 徒歩10分

所在地 広島県呉市天応東久保1丁目3-16

ランドマーク ● J R天応駅 / 距離700m

間取り 2LDK / LDK 14.5 洋室6 和室6 (帖)

専有面積 / 向き 54.81㎡ / 南東

築年月 / 構造 1989年9月下旬 / 軽量鉄骨・2階-2階建

入居 / 契約期間 2024年6月下旬 / 2年

駐車場 駐車場無料 / 舗装白線引

※消費税は10%として計算しています。※掲載されている図面・写真等は、作成方法や撮影方法・時期などにより実際とは異なる場合があります。※家具や車などは、配置のイメージであり、賃貸物件に付属していません(家具家電付き等の表示があるものを除く)。

**ポイントがたまる**  
住んでいるだけでポイントが貯まり、  
住替え時に家賃が最大3ヶ月分無料に!

**らくらくパートナー**  
気分も手間もお財布も、らくらく。  
保証人不要のらくらくパートナー

積水ハウス不動産中国四国株式会社広島賃貸営業所

TEL:082-249-2103  
FAX: 082-545-1583

広島県広島市中区小町1-25  
免許番号: 国土交通大臣(11)第3122号  
所属団体: (公社)広島県宅地建物取引業協会 / 中国地区不動産公正取引協  
議会 / (一社)不動産流通経営協会

取引形態  
貸主