



1K
アパート

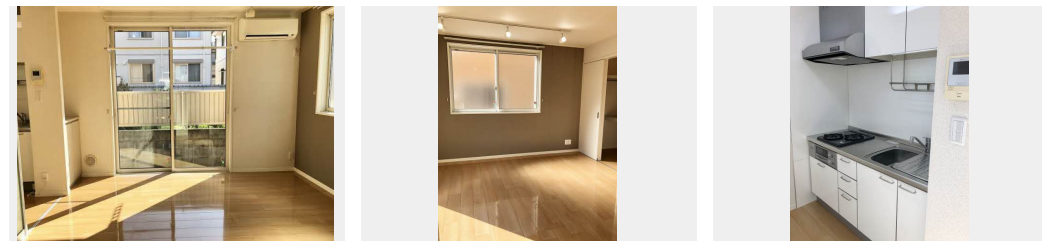
家賃 **49,000 円**

共益費等 **3,000 円**

敷金 **0 ヶ月**

礼金 **1 ヶ月**

駐車場 **無料**



積水ハウスの賃貸住宅 シャーメゾン

Sha Maison

この物件の
オススメ
ポイント

お手頃家賃の、積水ハウス1Kシャーメゾン！もちろん全戸に
駐車場1台付き（家賃込み）！／エアコン、TV付ドアホン、
温水洗浄便座、照明器具付、WICなど生活に便利な設備充実
♪／ぜひ一度・・・

この物件についている **こだわり設備**

- TVモニター付きインターホン
- 浴室乾燥機
- 室内物干
- 温水洗浄便座
- エアコン
- フローリング付
- 無料 駐車場無料

駐車場あり／BS／駐輪場（屋根付き）／LGBTQフレンドリー／ゴミ集積場（敷地外）／モニター付
ドアホン／システムキッチン／バス・トイレ（セパレート）／浴室乾燥機／エアコン／フローリング
／バルコニー／複層ガラス／照明器具／トイレ（温水洗浄便座）／玄関鍵（オプナス）／室内物干し
／駐車場有り／高齢者対応可／洗濯機置場（室内）

物件名 サニーハイツタマキ II A0102号室

アクセス バス、弁天橋 バス停 徒歩4分

所在地 広島県呉市広吉松2丁目7-18

ランドマーク ●広中央中学校／距離80m

間取り 1K／K2.4 洋室7.5 (帖)

専有面積 / 向き 27.83㎡ / 南

築年月 / 構造 2008年7月上旬 / 軽量鉄骨・1階-2階建

入居 / 契約期間 即時 / 2年

駐車場 駐車場無料 / 舗装白線引

入居諸条件備考

内覧・契約については、貸主の指定する仲介者を介して行いますので、所定の仲介手数料が必要となります。
／シャーメゾンライフSUPPORT24（月額880円税込）にご加入いただきます。／ご入居にかかる諸費用として、
鍵販売手数料（初回契約時）13,200円（税込）、クリーニング特約料（初回契約時）38,500円（税込）、
エアコンクリーニング費用（退去時）12,320円（税込）が必要です。／火災保険へのご加入が条件となります。
※ご入居中は、借家人賠償責任保険・個人賠償責任保険が付帯された火災保険へのご加入が必要となります。
積水ハウス不動産グループでは、万一の事故の際、グループが連携して迅速に対応できる「シャーメゾンライフ
GUARD」(*)へのご加入を推奨しております。*保険契約の取扱代理店は、積水ハウス不動産中国四国（株）
および積水ハウス不動産パートナーズ（株）となります。／積水ハウス不動産パートナーズの保証人不要プラン
『らくらくパートナー』に加入が必要です。[新規契約時]事務手数料：33,000円（税込）、[毎月]保
証料：月額賃料等の2％／諸費用及び、契約に要する費用は別途打合せ／更新料：30,000円

No.2003597

※消費税は10%として計算しています。※掲載されている図面・写真等は、作成方法や撮影方法・時期などにより実際とは異なる場合があります。※家具や車などは、配置のイメージであり、賃貸物件に付属していません（家具家電付き等の表示があるものを除く）。

ポイントがたまる
住んでいるだけでポイントが貯まり、
住替え時に家賃が最大3ヶ月分無料に!

らくらくパートナー
気分も手間もお財布も、らくらく。
保証人不要のらくらくパートナー

積水ハウス不動産中国四国株式会社広島賃貸営業所

TEL:082-249-2103
FAX: 082-545-1583

広島県広島市中区小町1-25
免許番号：国土交通大臣（11）第3122号
所属団体：（公社）広島県宅地建物取引業協会／中国地区不動産公正取引協
議会／（一社）不動産流通経営協会

取引形態
貸主