

Sha Maison

積水ハウス品質のお部屋を シャーメゾン ショップ Shop

J R 呉線

吉浦駅 徒歩20分

モバイルで見る



4LDK
一戸建て

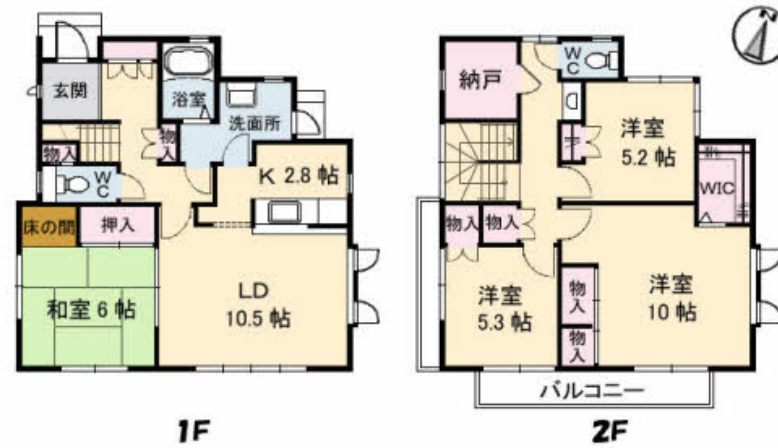
家賃 **95,000 円**

共益費等 -

敷金 200,000 円

礼金 0 ヶ月

駐車場 無料 礼金 0



この物件のオススメポイント
 広々4LDK、2台駐車可能な戸建物件です☆ ロフト付き！！

この物件についているこだわり設備

- 対面キッチン
- 食器洗浄機
- 洗面洗面台
- 温水洗浄便座
- ロフト
- 大型収納
- 駐車場無料

駐車場あり / TVアンテナ / 玄関鍵 (①キー②ロック) / インターホン / システムキッチン / バス・トイレ (セパレート) / バルコニー / ロフト / ストッカー / トイレ (温水洗浄便座) / 対面キッチン / 食器洗浄機付 / 洗面化粧台 / 洗濯機置場 (室内)

物件名	U邸一戸建貸家	間取り	4LDK/-
アクセス	J R 呉線 吉浦駅 徒歩20分	専有面積 / 向き	119.7㎡/-
所在地	広島県呉市吉浦上城町10-7	築年月 / 構造	1996年3月上旬 / 軽量鉄骨・2階-2階建
ランドマーク	-	入居 / 契約期間	即時 / 2年
		駐車場	駐車場2台無料 / 舗装白線引

入居諸条件備考
 シャーメゾンライフSUPPORT24 (月額880円税込) にご加入いただきます。 / ご入居にかかる諸費用として、クリーニング費用 (退去時) 137,500円 (税込)、エアコンクリーニング費用 (退去時) 17,600円 (税込) が必要です。 / 火災保険への加入が条件となります。 *ご入居中は、借家人賠償責任保険・個人賠償責任保険が付帯された火災保険への加入が必要となります。 積水ハウス不動産グループでは、万一の事故の際、グループが連携して迅速に対応できる「シャーメゾンライフGUARD」(*) へのご加入を推奨しております。 *保険契約の取扱代理店は、積水ハウス不動産中国四国 (株) および積水ハウス不動産パートナーズ (株) となります。 / 積水ハウス不動産パートナーズの保証人不要プラン『らくらくパートナー』 に加入が必要です。 [新規契約時] 事務手数料: 33,000円 (税込)、 [毎月] 保証料: 月額賃料等の2% / 諸費用及び、契約に要する費用は別途打合せ / 更新料: 30,000円

※消費税は10%として計算しています。 ※掲載されている図面・写真等は、作成方法や撮影方法・時期などにより実際とは異なる場合があります。 ※家具や車などは、配置のイメージであり、賃貸物件に付属していません (家具家電付き等の表示があるものを除く)。

ポイントがたまる
 住んでいるだけでポイントが貯まり、住替え時に家賃が最大3ヶ月分無料に!

らくらくパートナー
 気分も手間もお財布も、らくらく。保証人不要のらくらくパートナー

積水ハウス不動産中国四国株式会社広島賃貸営業所

TEL:082-249-2103
 FAX: 082-545-1583

広島県広島市中区小町1-25
 免許番号: 国土交通大臣 (11) 第3122号
 所属団体: (公社) 広島県宅地建物取引業協会 / 中国地区不動産公正取引協議会 / (一社) 不動産流通経営協会

取引形態
 代理