

Sha Maison

積水ハウス品質のお部屋を シャーメゾン ショップ Shop

J R山陽本線

五日市駅 徒歩10分

モバイルで見る



1LDK
アパート

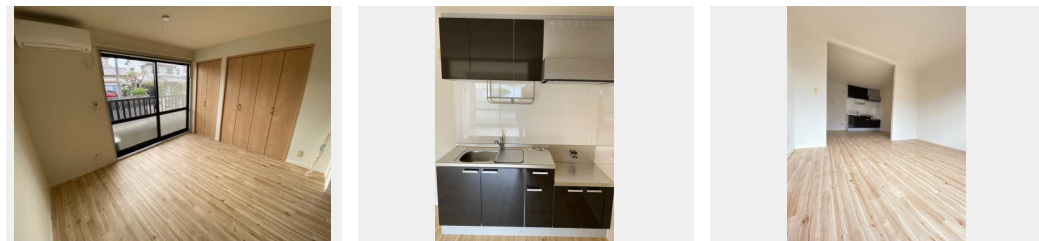
家賃 **67,000 円**

共益費等 **3,000 円**

敷金 **0 ヶ月**

礼金 **1 ヶ月**

駐車場 **無料**



**この物件の
オススメ
ポイント**

B棟203号室リノベーション工事中(2024年8月) B棟102号室リノベーション済(2020年2月) 無料Wi-Fi導入済(2018年6月) 防犯カメラ・宅配BOXも設置済です☆駐車場・・・

この物件についている こだわり設備

- リノベーション
- インターネット 無料(WiFi付)
- TVモニター付き インターホン
- 防犯カメラ
- 浴室乾燥機
- 室内物干
- エアコン
- 専用庭
- P 無料 駐車場無料

駐車場あり/TVアンテナ/CATV/インターネット無料(Wi-Fi対応)/ゴミ集積場(敷地内)/駐輪場(屋根付き)/防犯カメラ/バルコニー/ガス漏れ警報機/洗面化粧台/専用庭/洗濯機置場(室内)/室内物干し/エアコン/玄関鍵(ディンプルオプナス)/玄関鍵(①キー②ロック)/火災警報器(煙感知式)/リノベーション/モニター付ドアホン/浴室乾燥機(暖房乾燥)

物件名	リバーサイドコーポ B棟 B0102号室	間取り	1LDK/-
アクセス	J R山陽本線 五日市駅 徒歩10分 広島電鉄宮島線 広電五日市駅 徒歩10分	専有面積 / 向き	46.69㎡ / 南東
所在地	広島県広島市佐伯区五日市駅前2丁目4-6	築年月 / 構造	1995年8月下旬 / 軽量鉄骨・1階-2階建
ランドマーク	●ドラッグストアセガミ / 距離400m	入居 / 契約期間	即時 / 2年
		駐車場	駐車場無料 / 舗装白線引

入居諸条件備考

シャーメゾンライフSUPPORT24(月額880円税込)にご加入いただきます。/ご入居にかかる諸費用として、鍵販売手数料(初回契約時)13,200円(税込)、クリーニング費用(退去時)60,500円(税込)、エアコンクリーニング費用(退去時)12,320円(税込)が必要です。/火災保険へのご加入が条件となります。*ご入居中は、借家人賠償責任保険・個人賠償責任保険が付帯された火災保険へのご加入が必要となります。積水ハウス不動産グループでは、万が一の事故の際、グループが連携して迅速に対応できる「シャーメゾンライフGUARD」(*)へのご加入を推奨しております。*保険契約の取扱代理店は、積水ハウス不動産中国四国(株)および積水ハウス不動産パートナーズ(株)となります。/積水ハウス不動産パートナーズの保証人不要プラン『らくらくパートナー』にご加入が必要です。[新規契約時]事務手数料:33,000円(税込)、[毎月]保証料:月額賃料等の2%/リノベーション2020年02月 1LDK / 諸費用及び、契約に要する費用は別途打合せ/更新料:30,000円

※消費税は10%として計算しています。※掲載されている図面・写真等は、作成方法や撮影方法・時期などにより実際とは異なる場合があります。※家具や車などは、配置のイメージであり、賃貸物件に付属していません(家具家電付き等の表示があるものを除く)。

ポイントがたまる
住んでいるだけでポイントが貯まり、住替え時に家賃が最大3ヶ月分無料に!

らくらくパートナー
気分も手間もお財布も、らくらく。保証人不要のらくらくパートナー

積水ハウス不動産中国四国株式会社広島北賃貸営業

TEL:082-832-2103
FAX: 082-832-2123

広島県広島市安佐南区西原4丁目29-35
免許番号: 国土交通大臣(11)第3122号
所属団体: (公社)広島県宅地建物取引業協会 / 中国地区不動産公正取引協議会 / (一社)不動産流通経営協会

取引形態
代理