

# Sha Maison

積水ハウス品質のお部屋を シャーメゾン ショップ Shop

広島電鉄宮島線

楽々園駅 徒歩2分

モバイルで見る



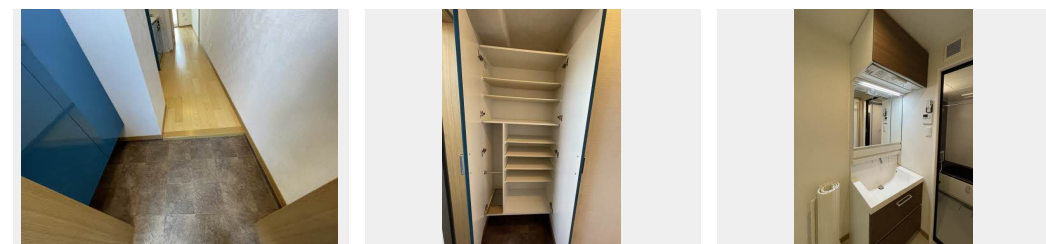
1K  
マンション

家賃 **58,000 円**

共益費等 4,000 円

敷金 0 ヶ月

礼金 2 ヶ月



この物件の  
オススメ  
ポイント

浴室にはミストサウナ、テレビ完備でゆっくりとくつろげます♪宅配ボックス、無料インターネットWi-Fi（2024年7月）から利用可能です！！広電楽々園駅まで徒歩2分の好立地です！

## この物件についている こだわり設備

- 宅配BOX
- インターネット 無料
- TVモニター付き インターホン
- オートロック
- 防犯カメラ
- エレベーター
- 給湯設備
- 追い焚き給湯
- 浴室乾燥機
- 洗髪洗面台
- 温水洗浄便座
- エアコン

オートロック/インターネット無料/宅配BOX/防犯カメラ/ゴミ集積場(敷地内)/エレベーター/カラーモニター付ドアホン/システムキッチン/給湯器(追焚機能付)/浴室TV/給湯箇所(浴室・台所・洗面所)/バス・トイレ(セパレート)/浴室乾燥機/洗髪洗面化粧台/洗濯機置場(室内)/トイレ(温水洗浄便座)/サーモスタット付水栓/エアコン/ミストサウナ

物件名 Gold Court 楽々園 A1003号室

間取り 1K/-

アクセス 広島電鉄宮島線 楽々園駅 徒歩2分

専有面積 / 向き 31.5㎡ / 南

所在地 広島県広島市佐伯区楽々園2丁目1-27

築年月 / 構造 2019年2月下旬 / 鉄筋コンクリート・10階-12階建

入居 / 契約期間 即時 / 2年

ランドマーク ●広島銀行五日市店 / 距離220m

駐車場 駐車場空無し

入居諸条件備考

内覧・契約については、貸主の指定する仲介業者を介して行いますので、所定の仲介手数料が必要となります。/シャーメゾンライフSUPPORT24(月額880円税込)にご加入いただきます。/ご入居にかかる諸費用として、鍵販売手数料(初回契約時)25,300円(税込)、クリーニング特約料(初回契約時)38,500円(税込)、エアコンクリーニング費用(退去時)12,320円(税込)が必要です。/火災保険へのご加入が条件となります。\*ご入居中は、借家人賠償責任保険・個人賠償責任保険が付帯された火災保険へのご加入が必要となります。積水ハウス不動産グループでは、万一の事故の際、グループが連携して迅速に対応できる「シャーメゾンライフGUARD」(\*)へのご加入を推奨しております。\*保険契約の取扱代理店は、積水ハウス不動産中国四国(株)および積水ハウス不動産パートナーズ(株)となります。/積水ハウス不動産パートナーズの保証人不要プラン『らくらくパートナー』に加入が必要です。[新規契約時]事務手数料:33,000円(税込)、[毎月]保証料:月額賃料等の2%/諸費用及び、契約に要する費用は別途打合せ/更新料:30,000円

※消費税は10%として計算しています。※掲載されている図面・写真等は、作成方法や撮影方法・時期などにより実際とは異なる場合があります。※家具や車などは、配置のイメージであり、賃貸物件に付属しておりません(家具家電付き等の表示があるものを除く)。

**ポイントがたまる**  
住んでいるだけでポイントが貯まり、住替え時に家賃が最大3ヶ月分無料に!

**らくらくパートナー**  
気分も手間もお財布も、らくらく。保証人不要のらくらくパートナー

積水ハウス不動産中国四国株式会社広島北賃貸営業

TEL:082-832-2103  
FAX: 082-832-2123

広島県広島市安佐南区西原4丁目29-35  
免許番号: 国土交通大臣(11)第3122号  
所属団体: (公社)広島県宅地建物取引業協会 / 中国地区不動産公正取引協議会 / (一社)不動産流通経営協会

取引形態  
貸主