

Sha Maison

積水ハウス品質のお部屋を シャーメゾン ショップ Shop

広島電鉄宮島線

広電五日市駅 徒歩3分

モバイルで見る



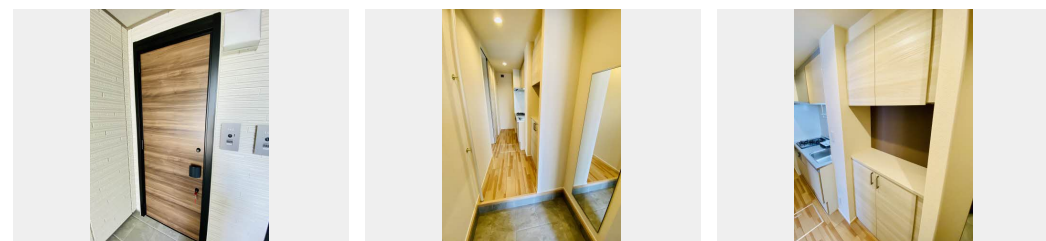
1K
アパート

家賃 **55,000 円**

共益費等 **3,000 円**

敷金 **0 円**

礼金 **10,000 円**



積水ハウスの賃貸住宅 シャーメゾン

Sha Maison

この物件の
オススメ
ポイント

広電五日市駅前徒歩3分の立地☆生活利便施設に囲まれた豊かな住環境♪オートロック、宅配BOX、無料Wi-Fi等の設備付き!!新生活をシャーメゾンで始めてみませんか?

この物件についている **こだわり設備**

- 高遮音床システム
- オートロック
- 洗髪洗面台
- 宅配BOX
- 給湯設備
- 温水洗浄便座
- インターネット無料(WiFi付)
- 追い焚き給湯
- エアコン
- TVモニター付きインターホン
- 浴室乾燥機
- WIC・納戸

インターネット無料 (Wi-Fi対応) / 高遮音床システム「SHAIDD55」/ CS / オートロック・自動ドア / 宅配BOX / ゴミ集積場 (敷地内) / 駐輪場 (屋根付き) / LGBTQフレンドリー / 玄関鍵 (パスタッチ) / システムキッチン / 玄関鍵 (①キー②ロック) / 給湯箇所 (浴室・台所・洗面所) / カラーモニター付ドアホン / 給湯器 (追焚機能付) / 24H換気システム / 浴室乾燥機 / 洗髪洗面化粧台 / トイレ (温水洗浄便座) / エアコン / 複層ガラス / ウォークインクローゼット / 駐車場有り / 高齢者対応可

入居諸条件備考

内覧・契約については、貸主の指定する仲介業者を介して行いますので、所定の仲介手数料が必要となります。/ シャーメゾンライフSUPPORT24 (月額880円税込) にご加入いただきます。/ ご入居にかかる諸費用として、鍵販売手数料 (初回契約時) 16,500円 (税込)、クリーニング特約料 (初回契約時) 38,500円 (税込)、エアコンクリーニング費用 (退去時) 15,400円 (税込) が必要です。/ 火災保険へのご加入が条件となります。*ご入居中は、借家人賠償責任保険・個人賠償責任保険が付帯された火災保険へのご加入が必要となります。積水ハウス不動産グループでは、万一の事故の際、グループが連携して迅速に対応できる「シャーメゾンライフGUARD」(*)へのご加入を推奨しております。*保険契約の取扱代理店は、積水ハウス不動産中国四国 (株) および積水ハウス不動産パートナーズ (株) となります。/ 積水ハウス不動産パートナーズの保証人不要プラン『らくらくパートナー』に加入が必要です。[新規契約時] 事務手数料: 33,000円 (税込)、[毎月] 保証料: 月額賃料等の2% / 諸費用及び、契約に要する費用は別途打合せ / 更新料: 30,000円

物件名	テラ五日市駅 A0102号室	間取り	1K/-
アクセス	広島電鉄宮島線 広電五日市駅 徒歩3分 JR山陽本線 五日市駅 徒歩3分	専有面積 / 向き	28.79㎡ / 南西
所在地	広島県広島市佐伯区五日市駅前1丁目2番14号	築年月 / 構造	2022年3月中旬 / 重量鉄骨・1階-3階建
ランドマーク	●もみじ銀行五日市駅前支店 / 距離110m	入居 / 契約期間	2025年1月中旬 / 2年
		駐車場	駐車場空無し

※消費税は10%として計算しています。※掲載されている図面・写真等は、作成方法や撮影方法・時期などにより実際とは異なる場合があります。※家具や車などは、配置のイメージであり、賃貸物件に付属していません (家具家電付き等の表示があるものを除く)。

ポイントがたまる
住んでいるだけでポイントが貯まり、住替え時に家賃が最大3ヶ月分無料に!

らくらくパートナー
気分も手間もお財布も、らくらく。保証人不要のらくらくパートナー

積水ハウス不動産中国四国株式会社広島北賃貸営業
TEL:082-832-2103
FAX: 082-832-2123

広島県広島市安佐南区西原4丁目29-35
免許番号: 国土交通大臣 (11) 第3122号
所属団体: (公社) 広島県宅地建物取引業協会 / 中国地区不動産公正取引協議会 / (一社) 不動産流通経営協会

取引形態
貸主