

Sha Maison

積水ハウス品質のお部屋を シャーメゾン ショップ Shop

広島電鉄宮島線

佐伯区役所前駅 徒歩7分

モバイルで見る



2LDK
マンション

家賃 95,000 円

共益費等 4,000 円

敷金 30,000 円

礼金 1.5 ヶ月

駐車場 無料

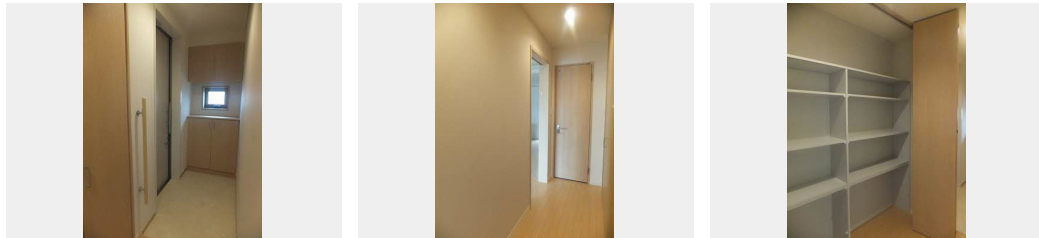


この物件の
オススメ
ポイント

【積水ハウスのシャーメゾン】無料Wi-Fi導入済☆☆入居したその日からお使い頂けます☆オートロックや防犯カメラも設置済です☆全室2LDKの対面キッチンになっておりLDKは14.5帖・・・

この物件についている こだわり設備

- 高遮音床システム
- 宅配BOX
- インターネット無料(WiFi付)
- TVモニター付きインターホン
- オートロック
- 防犯カメラ
- 対面キッチン
- 対面キッチン
- コンロ
- 3口コンロ
- IHクッキングヒーター
- オール電化
- 浴室乾燥機



積水ハウスの賃貸住宅 シャーメゾン

Sha Maison

駐車場あり/BS/インターネット無料(Wi-Fi対応)/オートロック/オール電化/ゴミ集積場(敷地内)/駐輪場(屋根付き)/高遮音床システム「SHAI DD55」/防犯カメラ/LGBTQフレンドリー/宅配BOX/玄関鍵(①キー②ロック)/玄関鍵(オプナス)/カラーモニター付ドアホン/システムキッチン/IHクッキングヒーター/エコキュート(フルオート)/浴室乾燥機(暖房乾燥)/洗髪洗面化粧台/エアコン/複層ガラス/フローリング/バルコニー/大型玄関収納/ピクチャーレール/対面キッチン/ウォークインクローゼット/ダウンライト/洗濯機置場(室内)

物件名 シャーメゾン五日市 A0201号室
アクセス 広島電鉄宮島線 佐伯区役所前駅 徒歩7分
JR山陽本線 五日市駅 徒歩14分
所在地 広島県広島市佐伯区五日市1丁目6-12
ランドマーク ●ローソン広島コイン道り店/距離350m

間取り 2LDK/LDK14.5 洋室6.3 洋室6.1(帖)
専有面積/向き 62.91m²/南
築年月/構造 2012年11月上旬/鉄骨・2階-3階建
入居/契約期間 2024年12月中旬/2年
駐車場 駐車場無料/舗装白線引

入居諸条件備考

内覧・契約については、貸主の指定する仲介業者を介して行いますので、所定の仲介手数料が必要となります。/シャーメゾンライフSUPPORT24(月額880円税込)にご加入いただきます。/ご入居にかかる諸費用として、鍵販売手数料(初回契約時)1,320円(税込)、クリーニング特約料(初回契約時)71,500円(税込)、エアコンクリーニング費用(退去時)15,400円(税込)が必要です。/火災保険へのご加入が条件となります。*ご入居中は、借家人賠償責任保険・個人賠償責任保険が付帯された火災保険へのご加入が必要となります。積水ハウス不動産グループでは、万一の事故の際、グループが連携して迅速に対応できる「シャーメゾンライフGUARD」(*)へのご加入を推奨しております。*保険契約の取扱代理店は、積水ハウス不動産中国四国(株)および積水ハウス不動産パートナーズ(株)となります。/積水ハウス不動産パートナーズの保証人不要プラン『らくらくパートナー』にご加入が必要です。[新規契約時]事務手数料:33,000円(税込)、[毎月]保証料:月額賃料等の2%/諸費用及び、契約に要する費用は別途打合せ/更新料:30,000円

※消費税は10%として計算しています。※掲載されている図面・写真等は、作成方法や撮影方法・時期などにより実際とは異なる場合があります。※家具や車などは、配置のイメージであり、賃貸物件に付属しておりません(家具家電付き等の表示があるものを除く)。

ポイントがたまる
住んでいるだけでポイントが貯まり、
住替え時に家賃が最大3ヶ月分無料に!

らくらくパートナー
気分も手間もお財布も、らくらく。
保証人不要のらくらくパートナー

積水ハウス不動産中国四国株式会社広島北賃貸営業

TEL:082-832-2103
FAX: 082-832-2123

広島県広島市安佐南区西原4丁目29-35
免許番号: 国土交通大臣(11)第3122号
所属団体: (公社)広島県宅地建物取引業協会/中国地区不動産公正取引協議会/(一社)不動産流通経営協会

取引形態
貸主