

バス

バス 五月が丘一丁目 下車 徒歩5分

📱 モバイルで見る



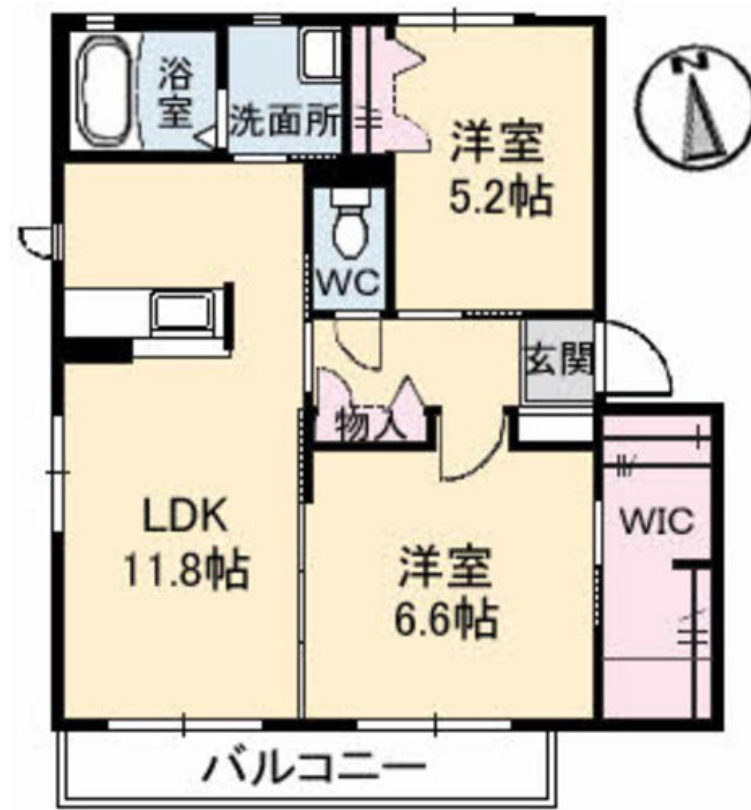
2LDK
アパート

家賃 **68,000 円**

共益費等 4,000 円

敷金 50,000 円

礼金 1.5 ヶ月



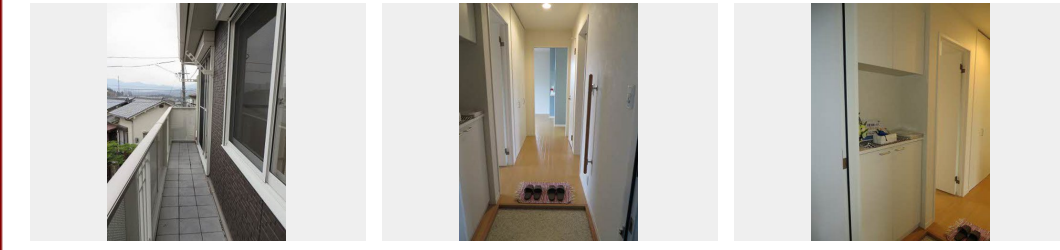
🏠 この物件の
**オススメ
ポイント**

【積水ハウスのシャーメゾン】間取りは大容量のWICがある
広々2LDKです♪エアコン、洗髪洗面化粧台、複層ガラス採
用♪(2022年8月)ご内覧お待ちしております☆

👉 この物件についている **こだわり設備**

- TVモニター付きインターホン
- 対面キッチン
- 給湯設備
- 浴室乾燥機
- 洗髪洗面台
- 室内物干
- エアコン
- WIC・納戸
- 大型収納
- 追い焚き給湯
- 温水洗浄便座

駐車場あり / TVアンテナ / BS / ゴミ集積場(敷地内) / 駐輪場(屋根付き) / LGBTQフレンドリー / 対面キッチン / バス・トイレ(セパレート) / 浴室乾燥機 / ストッカー / 玄関鍵(オプナス) / 洗髪洗面化粧台 / 洗濯機置場(室内) / トイレ(温水洗浄便座) / 玄関鍵(①キー②ロック) / ウォークインクローゼット / ピクチャーレール / バルコニー / カラーモニタ付ドアホン / 給湯器(追焚機能付) / エアコン / 室内物干し / 雨戸 / 高齢者対応可



積水ハウスの賃貸住宅 シャーメゾン
Sha Maison

物件名	クレセオ五月が丘 A0202号室	間取り	2LDK/-
アクセス	バス、五月が丘一丁目 バス停 徒歩5分 バス、五月が丘一丁目中 バス停 徒歩2分	専有面積 / 向き	58.1㎡ / 南
所在地	広島県広島市佐伯区五月が丘 1丁目18-18	築年月 / 構造	2007年1月上旬 / 軽量鉄骨・2階-2階建
ランドマーク	●五月が丘第二公園 / 距離220m	入居 / 契約期間	即時 / 2年
		駐車場	駐車場無料 / 舗装白線引

入居諸条件備考

内覧・契約については、貸主の指定する仲介業者を介して行いますので、所定の仲介手数料が必要となります。
/シャーメゾンライフSUPPORT 24 (月額880円税込)にご加入いただきます。/ご入居にかかる諸費用として、鍵販売手数料(初回契約時) 13,200円(税込)、クリーニング特約料(初回契約時) 71,500円(税込)、エアコンクリーニング費用(退去時) 15,400円(税込)が必要です。/火災保険へのご加入が条件となります。
※ご入居中は、借家人賠償責任保険・個人賠償責任保険が付帯された火災保険へのご加入が必要となります。
積水ハウス不動産グループでは、万一の事故の際、グループが連携して迅速に対応できる「シャーメゾンライフGUARD」(*)へのご加入を推奨しております。*保険契約の取扱代理店は、積水ハウス不動産中国四国(株)および積水ハウス不動産パートナーズ(株)となります。/積水ハウス不動産パートナーズの保証人不要プラン『らくらくパートナー』に加入が必要です。[新規契約時]事務手数料: 33,000円(税込)、[毎月]保証料: 月額賃料等の2%/諸費用及び、契約に要する費用は別途打合せ/更新料: 30,000円

※消費税は10%として計算しています。※掲載されている図面・写真等は、作成方法や撮影方法・時期などにより実際とは異なる場合があります。※家具や車などは、配置のイメージであり、賃貸物件に付属していません(家具家電付き等の表示があるものを除く)。

No.1313041

ポイントがたまる
住んでいるだけでポイントが貯まり、
住替え時に家賃が最大3ヶ月分無料に!

らくらくパートナー
気分も手間もお財布も、らくらく。
保証人不要のらくらくパートナー

積水ハウス不動産中国四国株式会社広島北賃貸営業

TEL:082-832-2103
FAX: 082-832-2123

広島県広島市安佐南区西原4丁目29-35
免許番号: 国土交通大臣(11)第3122号
所属団体: (公社)広島県宅地建物取引業協会 / 中国地区不動産公正取引協議会 / (一社)不動産流通経営協会

取引形態
貸主