

Sha Maison

積水ハウス品質のお部屋を シャーメゾン ショップ Shop

J R呉線

矢野駅 徒歩7分

3LDK
アパート

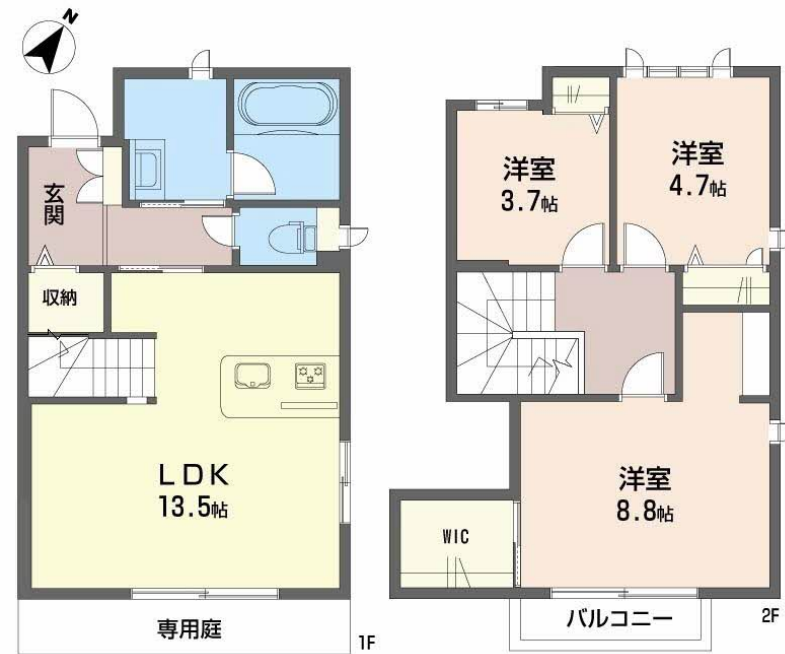
家賃 101,000 円

共益費等 4,000 円

敷金 0 ヶ月

礼金 2 ヶ月

モバイルで見る



この物件の
オススメ
ポイント

【積水ハウスの賃貸住宅】2F建が2025年2月1日より入居開始☆ZEH（ゼッチ）とはネット・ゼロ・エネルギー・ハウスの略称で住宅の高断熱化と省エネ設備の採用による徹底した省エネと・・・

この物件についている こだわり設備

- 高遮音床システム
- 太陽光発電
- IOT対応
- シャーメゾン ZEH
- しゃ熱断熱複層ガラス
- TVモニター付きインターホン
- 宅配BOX
- 住宅性能評価
- オートロック
- ワークスペース
- インターネット無料(WiFi付)
- 防犯カメラ

積水ハウスの賃貸住宅 シャーメゾン
Sha Maison

駐車場あり / ZEH (ネット・ゼロ・エネルギー・ハウス) / 太陽光発電 / インターネット無料 (Wi-Fi対応) / 高遮音床システム「SHAI DD55」 / 防犯カメラ / 宅配BOX / BS / 駐輪場 (屋根付き) / LGBTQフレンドリー / UHF / 共聴アンテナ / CS / 地デジ対応 (アンテナ対応) / 光ケーブル対応 / オートロック / 人感センサー付屋外照明 / 散水栓 / 屋外共用水栓 / 住宅性能評価 / スマートロック / らくらく内見 / IOT対応 / 3口ガスコンロ / ユニットバス1618 / サーモスタット付水栓 / ウォークインクローゼット / エアコン (2台設置) / 給湯箇所 (浴室・台所・洗面所) / モニタ付ド

物件名 仮称) シャーメゾン矢野東 A0102号室
アクセス J R呉線 矢野駅 徒歩7分
所在地 広島県広島市安芸区矢野東5丁目4043番2・4043番6の一部
ランドマーク ●矢野駅 / 距離500m

間取り 3LDK / 洋室8.8 洋室4.7 洋室3.7 LDK13.5 (帖)
専有面積 / 向き 78.84㎡ / 南東
築年月 / 構造 2025年1月下旬 / 軽量鉄骨・1階-2階建
入居 / 契約期間 2025年2月上旬 / 2年
駐車場 駐車場空有り / 舗装白線引 / ~月8800円

入居諸条件備考

内覧・契約については、貸主の指定する仲介業者を介して行いますので、所定の仲介手数料が必要となります。 / シャーメゾンライフSUPPORT24 (月額880円税込) にご加入いただきます。 / ご入居にかかる諸費用として、スマートロック設定費用16,500円 (税込)、クリーニング特約料 (初回契約時) 93,500円 (税込)、エアコンクリーニング費用 (退去時) 12,320円 (税込) が必要です。 / 火災保険へのご加入が条件となります。 *ご入居中は、借家人賠償責任保険・個人賠償責任保険が付帯された火災保険へのご加入が必要となります。 積水ハウス不動産グループでは、万一の事故の際、グループが連携して迅速に対応できる「シャーメゾンライフGUARD」(*) へのご加入を推奨しております。 *保険契約の取扱代理店は、積水ハウス不動産中国四国 (株) および積水ハウス不動産パートナーズ (株) となります。 / 積水ハウス不動産パートナーズの保証人不要プラン『らくらくパートナー』に加入が必要です。 [新規契約時] 事務手数料: 33,000円 (税込)、[毎月] 保証料: 月額賃料等の2% / 諸費用及び、契約に要する費用は別途打合せ / 更新料: 30,000円

*消費税は10%として計算しています。*掲載されている図面・写真等は、作成方法や撮影方法・時期などにより実際とは異なる場合があります。*家具や車などは、配置のイメージであり、賃貸物件に付属していません (家具家電付き等の表示があるものを除く)。

No.2007849

ポイントがたまる
住んでいるだけでポイントが貯まり、住替え時に家賃が最大3ヶ月分無料に!

らくらくパートナー
気分も手間もお財布も、らくらく。保証人不要のらくらくパートナー

積水ハウス不動産中国四国株式会社広島賃貸営業所

TEL:082-249-2103
FAX: 082-545-1583

広島県広島市中区小町1-25
免許番号: 国土交通大臣 (11) 第3122号
所属団体: (公社) 広島県宅地建物取引業協会 / 中国地区不動産公正取引協議会 / (一社) 不動産流通経営協会

取引形態
貸主