

# Sha Maison

積水ハウス品質のお部屋を シャーメゾン ショップ Shop

J R山陽本線

瀬野駅 徒歩15分

モバイルで見る



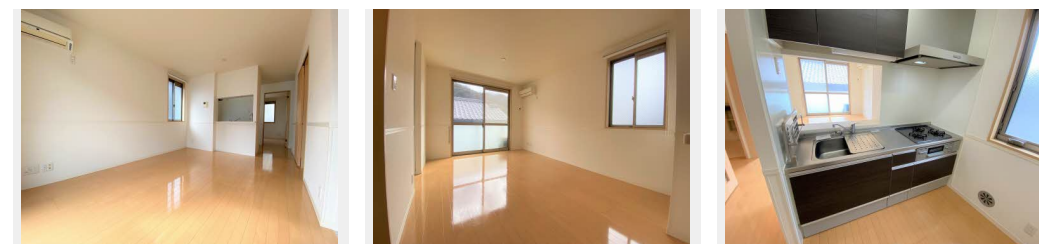
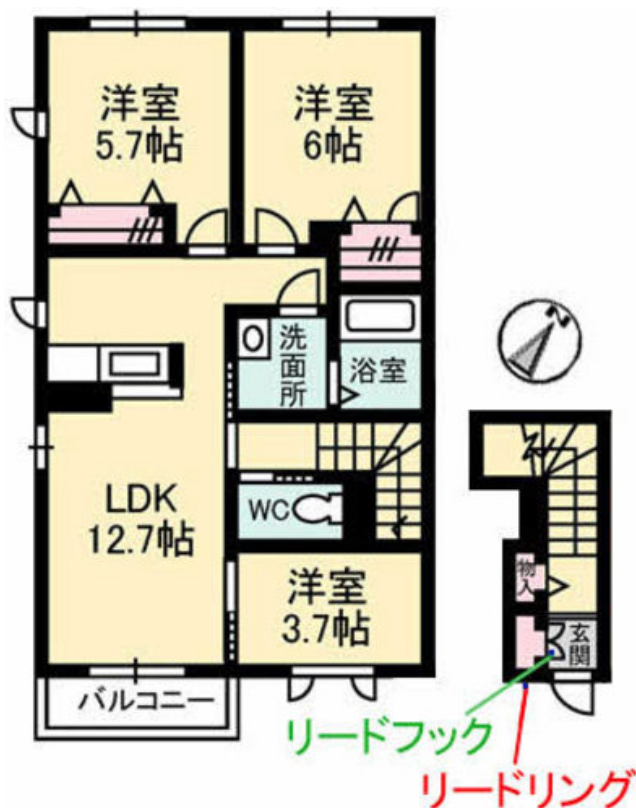
**3LDK**  
アパート

家賃 **62,000 円**

共益費等 4,000 円

敷金 0 ヶ月

礼金 0.5 ヶ月



積水ハウスの賃貸住宅 シャーメゾン

Sha Maison

**この物件のオススメポイント**

ペット共生型のシャーメゾン（※室内小型犬までOK、ネコはNG）

**この物件についているこだわり設備**

高遮音床システム	TVモニター付きインターホン	ペット相談可	対面キッチン
コンロ	給湯設備	追い焚き給湯	浴室乾燥機
洗髪洗面台	温水洗浄便座	エアコン	フローリング付

駐車場あり / TVアンテナ / BS / CS / ペット相談可 (室内小型犬) / ペット共生設備 / 屋外共用水栓 / ゴミ集積場 (敷地内) / 駐輪場 (屋根付き) / 高遮音床システム「SHAI DD55」 / LGBTQフレンドリー / 玄関鍵 (①キー②ロック) / 玄関鍵 (オプナス) / 給湯箇所 (浴室・台所・洗面所) / カラーモニター付ドアホン / マルチメディア配管有 / システムキッチン (鏡面扉) / 対面キッチン / コンロ / 給湯器 (追焚機能付) / バス・トイレ (セパレート) / 24H換気システム / 浴室乾燥機 / 洗髪洗面化粧台 / トイレ (温水洗浄便座) / エアコン / 複層ガラス / AP用フローリング / 玄

物件名	ヴィーニューY A0201号室	間取り	3LDK / LDK 12.7 洋室5.7 洋室6 洋室3.7 (帖)
アクセス	J R山陽本線 瀬野駅 徒歩15分	専有面積 / 向き	66.95㎡ / 南
所在地	広島県広島市安芸区中野7丁目58-11	築年月 / 構造	2013年1月中旬 / 軽量鉄骨・1階-2階建
ランドマーク	● J R瀬野駅 / 距離1200m	入居 / 契約期間	即時 / 2年
		駐車場	駐車場無料 / 舗装白線引

**入居諸条件備考**

内覧・契約については、貸主の指定する仲介業者を介して行いますので、所定の仲介手数料が必要となります。/ シャーメゾンライフSUPPORT 24 (月額880円税込) にご加入いただきます。/ ご入居にかかる諸費用として、鍵販売手数料 (初回契約時) 13,200円 (税込)、クリーニング特約料 (初回契約時) 82,500円 (税込)、エアコンクリーニング費用 (退去時) 12,320円 (税込) が必要です。/ 火災保険へのご加入が条件となります。\*ご入居中は、借家人賠償責任保険・個人賠償責任保険が付帯された火災保険へのご加入が必要となります。積水ハウス不動産グループでは、万一の事故の際、グループが連携して迅速に対応できる「シャーメゾンライフGUARD」(\*)へのご加入を推奨しております。\*保険契約の取扱代理店は、積水ハウス不動産中国四国 (株) および積水ハウス不動産パートナーズ (株) となります。/ 積水ハウス不動産パートナーズの保証人不要プラン『らくらくパートナー』に加入が必要です。[新規契約時] 事務手数料: 33,000円 (税込)、[毎月] 保証料: 月額賃料等の2% / 諸費用及び、契約に要する費用は別途打合せ / 更新料: 30,000円

※消費税は10%として計算しています。※掲載されている図面・写真等は、作成方法や撮影方法・時期などにより実際とは異なる場合があります。※家具や車などは、配置のイメージであり、賃貸物件に付属しておりません (家具家電付き等の表示があるものを除く)。

**ポイントがたまる**  
住んでいるだけでポイントが貯まり、住替え時に家賃が最大3ヶ月分無料に!

**らくらくパートナー**  
気分も手間もお財布も、らくらく。保証人不要のらくらくパートナー

## 積水ハウス不動産中国四国株式会社広島賃貸営業所

TEL:082-249-2103  
FAX: 082-545-1583

広島県広島市中区小町1-25  
免許番号: 国土交通大臣 (11) 第3122号  
所属団体: (公社) 広島県宅地建物取引業協会 / 中国地区不動産公正取引協議会 / (一社) 不動産流通経営協会

取引形態	貸主
------	----