

Sha Maison

積水ハウス品質のお部屋を シャーメゾン ショップ Shop

J R山陽本線

中野東駅 徒歩19分

モバイルで見る



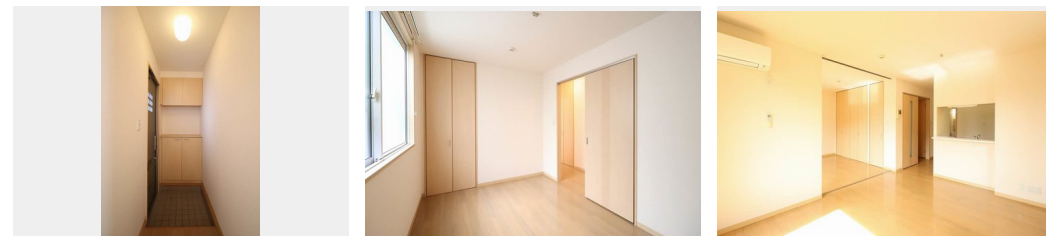
2LDK
アパート

家賃 **57,000 円**

共益費等 2,000 円

敷金 2ヶ月

礼金 1ヶ月



積水ハウスの賃貸住宅 シャーメゾン

Sha Maison

この物件の
オススメ
ポイント

【積水ハウスのシャーメゾン】駐車場1台付き！全部屋南向きの物件です！対面キッチンのある11.4帖のLDKが魅力の2LDK★☆雨の日も安心の浴室乾燥機、訪問者の顔が確認できるTV付き・・・

この物件についている **こだわり設備**

- TVモニター付きインターホン
- 給湯設備
- 追い焚き給湯
- 浴室乾燥機
- 温水洗浄便座
- エアコン
- フローリング付
- 大型収納

駐車場あり / BS / 駐輪場 (屋根付き) / LGBTQフレンドリー / モニタ付ドアホン / 電話配管有 / 給湯器 (追焚機能付) / バス・トイレ (セパレート) / 浴室乾燥機 / フローリング / バルコニー / エアコン / ストッカー / トイレ (温水洗浄便座) / 玄関鍵 (オプナス) / 高齢者対応可 / 洗濯機置場 (室内)

物件名 ビューヒルズ若野 B棟 A0102号室
アクセス J R山陽本線 中野東駅 徒歩19分
J R山陽本線 安芸中野駅 徒歩19分
所在地 広島県広島市安芸区中野4丁目23-32
ランドマーク ●安芸区役所中野出張所 / 距離450m

間取り 2LDK / -
専有面積 / 向き 54.07㎡ / 南東
築年月 / 構造 2006年1月中旬 / 軽量鉄骨・1階-2階建
入居 / 契約期間 即時 / 2年
駐車場 駐車場無料 / 舗装白線引

入居諸条件備考

内覧・契約については、貸主の指定する仲介業者を介して行いますので、所定の仲介手数料が必要となります。
/ シャーメゾンライフSUPPORT24 (月額880円税込) にご加入いただきます。/ ご入居にかかる諸費用として、鍵販売手数料 (初回契約時) 13,200円 (税込)、クリーニング特約料 (初回契約時) 60,500円 (税込)、エアコンクリーニング費用 (退去時) 12,320円 (税込) が必要です。/ 火災保険へのご加入が条件となります。
※ご入居中は、借家人賠償責任保険・個人賠償責任保険が付帯された火災保険へのご加入が必要となります。
積水ハウス不動産グループでは、万一の事故の際、グループが連携して迅速に対応できる「シャーメゾンライフGUARD」(*) へのご加入を推奨しております。*保険契約の取扱代理店は、積水ハウス不動産中国四国 (株) および積水ハウス不動産パートナーズ (株) となります。/ 積水ハウス不動産パートナーズの保証人不要プラン『らくらくパートナー』に加入が必要です。[新規契約時] 事務手数料: 33,000円 (税込)、[毎月] 保証料: 月額賃料等の2% / 諸費用及び、契約に要する費用は別途打合せ / 更新料: 30,000円

No.1308812

※消費税は10%として計算しています。※掲載されている図面・写真等は、作成方法や撮影方法・時期などにより実際とは異なる場合があります。※家具や車などは、配置のイメージであり、賃貸物件に付属していません (家具家電付き等の表示があるものを除く)。

ポイントがたまる
住んでいるだけでポイントが貯まり、住替え時に家賃が最大3ヶ月分無料!

らくらくパートナー
気分も手間もお財布も、らくらく。保証人不要のらくらくパートナー

積水ハウス不動産中国四国株式会社広島賃貸営業所

TEL:082-249-2103
FAX: 082-545-1583

広島県広島市中区小町1-25
免許番号: 国土交通大臣 (11) 第3122号
所属団体: (公社) 広島県宅地建物取引業協会 / 中国地区不動産公正取引協議会 / (一社) 不動産流通経営協会

取引形態
貸主