

バス

バス 記念碑前 下車 徒歩4分

モバイルで見る



**2LDK**  
アパート

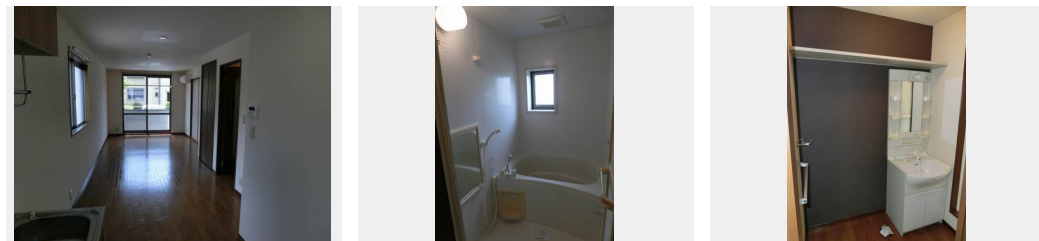
家賃 **52,000 円**

共益費等 2,000 円

敷金 0 ヶ月

礼金 0 ヶ月

駐車場 無料 礼金 0



積水ハウスの賃貸住宅 シャーメゾン

Sha Maison

この物件の  
オススメ  
ポイント

閑静な住宅地の一角のシャーメゾンタウンです♪♪駐車場2台付き（並列駐車）でファミリーにピッタリです♪♪インターネットを無料でお楽しみ頂けます！！！！

この物件についている こだわり設備



インターネット  
無料(WiFi付)



TVモニター付き  
インターホン



室内物干



温水洗浄便座



エアコン



無料 駐車場無料

駐車場あり / BS / 共聴アンテナ / インターネット無料 (WiFi対応) / ゴミ集積場 (敷地内) / 駐輪場 (屋根付き) / LGBTQフレンドリー / 玄関鍵 (カードキー) / 電話配管有 / バス・トイレ (セパレート) / 雨戸 / バルコニー / 洗面化粧台 / 洗濯機置場 (室内) / トイレ (温水洗浄便座) / カラーモニター付ドアホン / エアコン / 室内物干し / 高齢者対応可

物件名 アミターバ A棟 A0102号室

アクセス バス、記念碑前 バス停 徒歩4分

所在地 広島県広島市安佐北区三入南2丁目11-2-1

ランドマーク ●マルナカ可部店 / 距離2160m

間取り 2LDK / LDK 14.1 洋室6.1 和室6.4 (帖)

専有面積 / 向き 61.6㎡ / 南

築年月 / 構造 2001年2月中旬 / 軽量鉄骨・1階-2階建

入居 / 契約期間 即時 / 2年

駐車場 駐車場2台無料 / 舗装白線引

入居諸条件備考

内覧・契約については、貸主の指定する仲介業者を介して行いますので、所定の仲介手数料が必要となります。  
/ シャーメゾンライフSUPPORT 24 (月額880円税込) にご加入いただきます。/ ご入居にかかる諸費用として、鍵販売手数料 (初回契約時) 13,200円 (税込)、クリーニング特約料 (初回契約時) 71,500円 (税込)、エアコンクリーニング費用 (退去時) 12,320円 (税込) が必要です。/ 火災保険へのご加入が条件となります。  
※ご入居中は、借家人賠償責任保険・個人賠償責任保険が付帯された火災保険へのご加入が必要となります。  
積水ハウス不動産グループでは、万一の事故の際、グループが連携して迅速に対応できる「シャーメゾンライフGUARD」(\*) へのご加入を推奨しております。\*保険契約の取扱代理店は、積水ハウス不動産中国四国 (株) および積水ハウス不動産パートナーズ (株) となります。/ 積水ハウス不動産パートナーズの保証人不要プラン『らくらくパートナー』に加入が必要です。[新規契約時] 事務手数料: 33,000円 (税込)、[毎月] 保証料: 月額賃料等の2% / 諸費用及び、契約に要する費用は別途打合せ / 更新料: 30,000円

No.2007748

※消費税は10%として計算しています。※掲載されている図面・写真等は、作成方法や撮影方法・時期などにより実際とは異なる場合があります。※家具や車などは、配置のイメージであり、賃貸物件に付属していません (家具家電付き等の表示があるものを除く)。

**ポイントがたまる**  
住んでいるだけでポイントが貯まり、住替え時に家賃が最大3ヶ月分無料に!

**らくらくパートナー**  
気分も手間もお財布も、らくらく。保証人不要のらくらくパートナー

積水ハウス不動産中国四国株式会社広島北賃貸営業

TEL:082-832-2103  
FAX: 082-832-2123

広島県広島市安佐南区西原4丁目29-35  
免許番号: 国土交通大臣 (11) 第3122号  
所属団体: (公社) 広島県宅地建物取引業協会 / 中国地区不動産公正取引協議会 / (一社) 不動産流通経営協会

取引形態  
貸主