

バス

バス 諸木峠 下車 徒歩1分

モバイルで見る



**2K**  
アパート

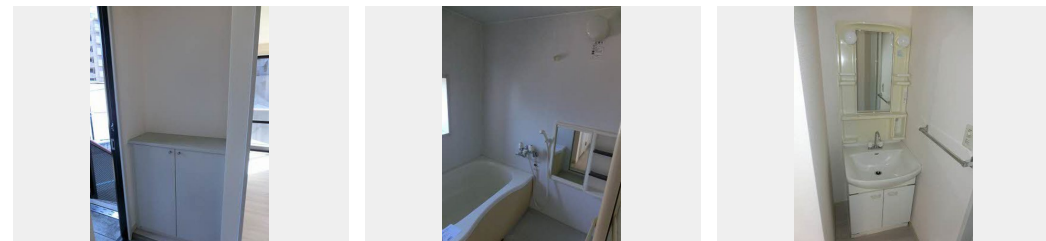
家賃 **48,000 円**

共益費等 2,000 円

敷金 30,000 円

礼金 0.5 ヶ月

駐車場 無料



積水ハウスの賃貸住宅 シャーメゾン

Sha Maison

**この物件のオススメポイント**  
諸木峠バス停まで徒歩1分!! フジグラン高陽店まで徒歩13分(970m)、ウォンツやユアーズは入ったアクロスプラザ高陽店までは徒歩10分(767m)で、とっても便利♪

**この物件についているこだわり設備**

- 温水洗浄便座
- エアコン
- 駐車場無料

駐車場あり / BS / 共聴アンテナ / ゴミ集積場(敷地内) / 駐輪場(屋根付き) / LGBTQフレンドリー / インターホン / 電話配管有 / バス・トイレ(セパレート) / バルコニー / 洗面化粧台 / 洗濯機置場(室内) / エアコン / トイレ(温水洗浄便座) / 玄関鍵(オプナス) / 高齢者対応可

物件名	レーヴィンス落合 A0203号室	間取り	2K / K4.8 和室4.6 洋室4.8 (帖)
アクセス	バス、諸木峠 バス停 徒歩1分	専有面積 / 向き	36.78㎡ / 南
所在地	広島県広島市安佐北区落合南9丁目2-12	築年月 / 構造	1999年1月下旬 / 軽量鉄骨・2階-2階建
ランドマーク	● フジグラン高陽店 / 距離970m	入居 / 契約期間	2024年11月下旬 / 2年
		駐車場	駐車場無料 / 舗装白線引

**入居諸条件備考**  
内覧・契約については、貸主の指定する仲介者を介して行いますので、所定の仲介手数料が必要となります。/ シャーメゾンライフSUPPORT24 (月額880円税込) にご加入いただきます。/ ご入居にかかる諸費用として、鍵販売手数料(初回契約時) 13,200円(税込)、クリーニング特約料(初回契約時) 49,500円(税込)、エアコンクリーニング費用(退去時) 12,320円(税込) が必要です。/ 火災保険へのご加入が条件となります。\*ご入居中は、借家人賠償責任保険・個人賠償責任保険が付帯された火災保険へのご加入が必要となります。積水ハウス不動産グループでは、万一の事故の際、グループが連携して迅速に対応できる「シャーメゾンライフGUARD」(\*)へのご加入を推奨しております。\*保険契約の取扱代理店は、積水ハウス不動産中国四国(株)および積水ハウス不動産パートナーズ(株)となります。/ 積水ハウス不動産パートナーズの保証人不要プラン『らくらくパートナー』に加入が必要です。[新規契約時]事務手数料: 33,000円(税込)、[毎月]保証料: 月額賃料等の2% / 諸費用及び、契約に要する費用は別途打合せ / 更新料: 30,000円

※消費税は10%として計算しています。※掲載されている図面・写真等は、作成方法や撮影方法・時期などにより実際とは異なる場合があります。※家具や車などは、配置のイメージであり、賃貸物件に付属していません(家具家電付き等の表示があるものを除く)。

**ポイントがたまる**  
住んでいるだけでポイントが貯まり、住替え時に家賃が最大3ヶ月分無料に!

**らくらくパートナー**  
気分も手間もお財布も、らくらく。保証人不要のらくらくパートナー

積水ハウス不動産中国四国株式会社広島北賃貸営業

TEL:082-832-2103  
FAX: 082-832-2123

広島県広島市安佐南区西原4丁目29-35  
免許番号: 国土交通大臣(11)第3122号  
所属団体: (公社)広島県宅地建物取引業協会 / 中国地区不動産公正取引協議会 / (一社)不動産流通経営協会

取引形態  
貸主