

バス

バス 中調子 下車 徒歩5分

モバイルで見る



3LDK
テラスハウス

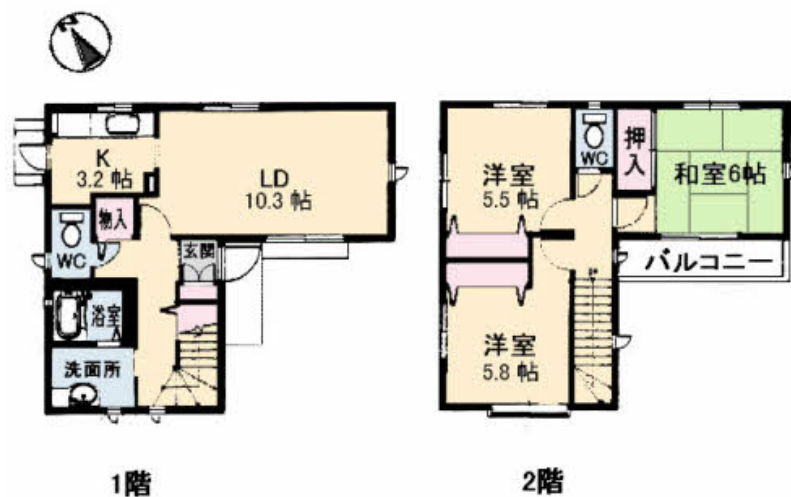
家賃 **87,000 円**

共益費等 2,000 円

敷金 0 円

礼金 1 ヶ月

駐車場 無料



この物件の
オススメ
ポイント

駐車場 2 台込の戸建の賃貸住宅です！！ 積水ハウスの戸建住宅が川内登場！！川内小学校まで徒歩 2 分（160m）の好立地♪子育て世帯の方はぜひぜひ♪♪

この物件についている **こだわり設備**

- TVモニター付きインターホン
- コンロ
- 給湯設備
- 追い焚き給湯
- 温水洗浄便座
- エアコン
- フローリング付
- 駐車場無料

駐車場あり / BS / 共聴アンテナ / LGBTQフレンドリー / インターホン / 電話配管有 / 給湯器（追焚機能付） / フローリング / バルコニー / コンロ / 洗面化粧台 / 雨戸 / エアコン / トイレ（温水洗浄便座） / 洗濯機置場（室内） / バス・トイレ（セパレート） / 玄関鍵（オプナス） / カラーモニター付ドアホン / 高齢者対応可

積水ハウスの賃貸住宅 シャーメゾン
Sha Maison

物件名 メゾネット川内 C棟 C000C号室

間取り 3LDK / LDK 13.5 洋室5.8 洋室5.5 和室6 (帖)

アクセス バス、中調子 バス停 徒歩5分

専有面積 / 向き 81.8㎡ / 南西

所在地 広島県広島市安佐南区川内4丁目14-30-6

築年月 / 構造 2000年12月下旬 / 軽量鉄骨・1階-2階建

入居 / 契約期間 即時 / 2年

ランドマーク ●川内小学校 / 距離160m

駐車場 駐車場2台無料 / 舗装白線引

入居諸条件備考

内覧・契約については、貸主の指定する仲介業者を介して行いますので、所定の仲介手数料が必要となります。/ シャーメゾンライフSUPPORT 24（月額880円税込）にご加入いただきます。/ ご入居にかかる諸費用として、鍵販売手数料（初回契約時）13,200円（税込）、クリーニング特約料（初回契約時）93,500円（税込）、エアコンクリーニング費用（退去時）12,320円（税込）が必要です。/ 火災保険へのご加入が条件となります。*ご入居中は、借家人賠償責任保険・個人賠償責任保険が付帯された火災保険へのご加入が必要となります。積水ハウス不動産グループでは、万一の事故の際、グループが連携して迅速に対応できる「シャーメゾンライフGUARD」(*)へのご加入を推奨しております。*保険契約の取扱代理店は、積水ハウス不動産中国四国(株)および積水ハウス不動産パートナーズ(株)となります。/ 積水ハウス不動産パートナーズの保証人不要プラン『らくらくパートナー』に加入が必要です。[新規契約時]事務手数料: 33,000円(税込)、[毎月]保証料: 月額賃料等の2%/諸費用及び、契約に要する費用は別途打合せ/更新料: 30,000円

*消費税は10%として計算しています。*掲載されている図面・写真等は、作成方法や撮影方法・時期などにより実際とは異なる場合があります。*家具や車などは、配置のイメージであり、賃貸物件に付属していません（家具家電付き等の表示があるものを除く）。

No.1304524

ポイントがたまる
住んでいるだけでポイントが貯まり、住替え時に家賃が最大3ヶ月分無料に!

らくらくパートナー
気分も手間もお財布も、らくらく。保証人不要のらくらくパートナー

積水ハウス不動産中国四国株式会社広島北賃貸営業

TEL:082-832-2103
FAX: 082-832-2123

広島県広島市安佐南区西原4丁目29-35
免許番号: 国土交通大臣(11)第3122号
所属団体: (公社)広島県宅地建物取引業協会 / 中国地区不動産公正取引協議会 / (一社)不動産流通経営協会

取引形態
貸主