

# Sha Maison

積水ハウス品質のお部屋を シャーメゾン ショップ Shop

バス

バス 山本7丁目 下車 徒歩2分

モバイルで見る



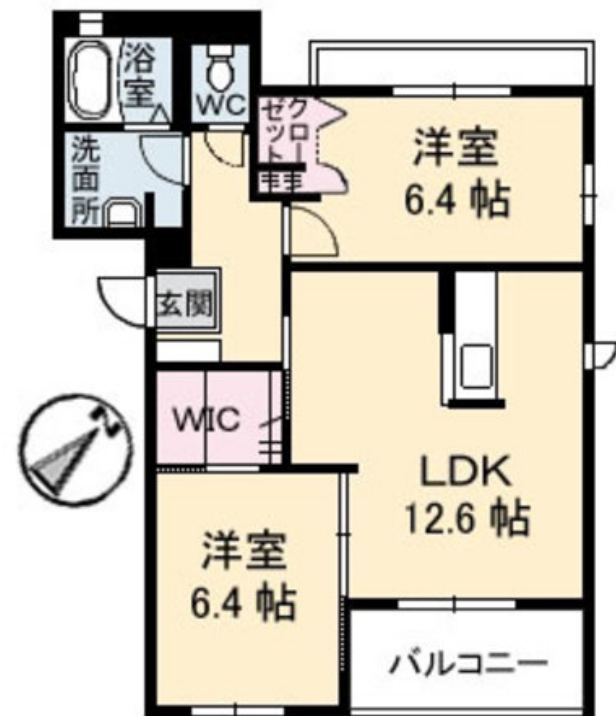
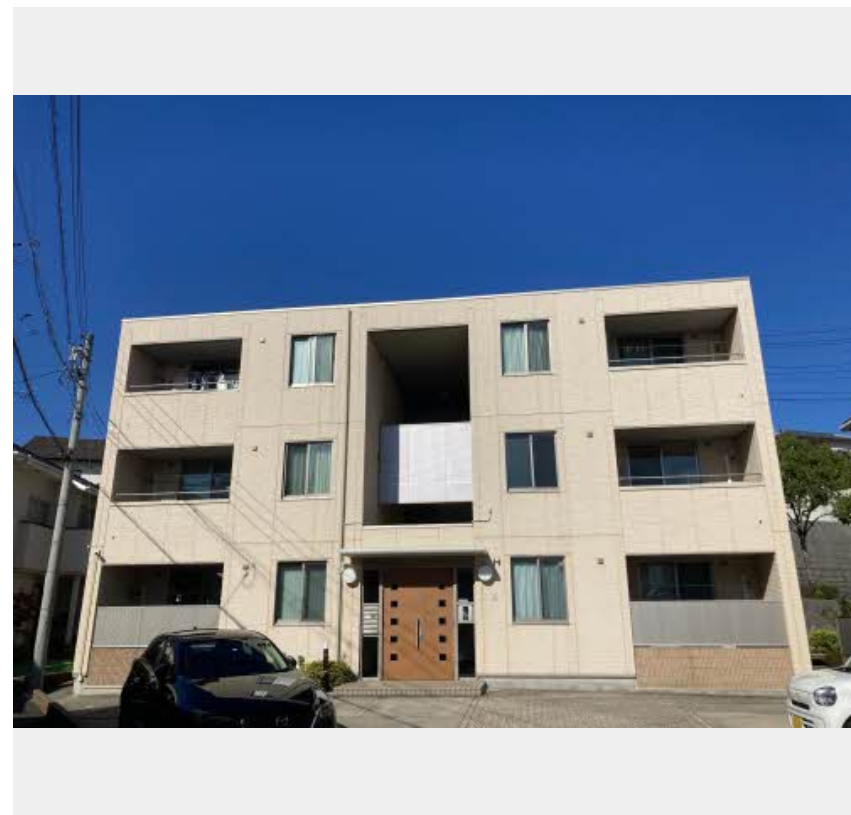
**2LDK**  
アパート

家賃 **78,000 円**

共益費等 3,000 円

敷金 40,000 円

礼金 78,000 円



この物件の  
オススメ  
ポイント

シャーメゾンタウンで子育てにも安心な美しい街並みです  
☆☆☆防犯カメラを設置致しました！！オートロックと合わせてセキュリティを強化する事により、更に安心・快適にお住まい頂けます♪オー・・・

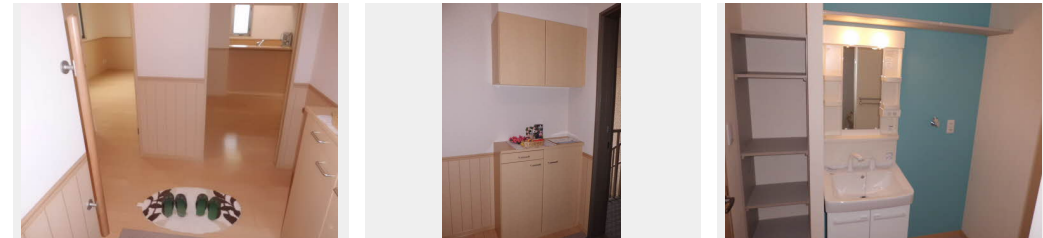
この物件についている **こだわり設備**

- 宅配BOX
- インターネット 無料(WiFi付)
- TVモニター付き インターホン
- オートロック
- 対面キッチン
- 給湯設備
- 追い焚き給湯
- 室内物干
- 温水洗浄便座
- エアコン
- 大型収納

駐車場あり / BS / CATV / オートロック / ゴミ集積場 (敷地内) / 駐輪場 (屋根付き) / インターネット無料 (Wi-Fi対応) / LGBTQフレンドリー / 宅配BOX / モニタ付ドアホン / 電話配管有 / 対面キッチン / 給湯器 (追焚機能付) / バス・トイレ (セパレート) / バルコニー / トイレ (温水洗浄便座) / 複層ガラス / ストッカー / エアコン / 洗濯機置場 (室内) / 室内物干し / 玄関鍵 (オプナス) / 高齢者対応可 / エアコン (2台設置) / 照明器具

積水ハウスの賃貸住宅 シャーメゾン

Sha Maison



物件名 グレースK'sアベニュー H棟 C0302号室

アクセス バス、山本7丁目 バス停 徒歩2分

所在地 広島県広島市安佐南区山本7丁目6-7

ランドマーク ●山本まごころ保育園 / 距離170m

間取り 2LDK / LDK 12.6 洋室6.4 洋室6.4 (帖)

専有面積 / 向き 61.28㎡ / 南東

築年月 / 構造 2005年9月中旬 / 重量鉄骨・3階-3階建

入居 / 契約期間 2024年11月上旬 / 2年

駐車場 駐車場無料 / 舗装白線引

入居諸条件備考

内覧・契約については、貸主の指定する仲介業者を介して行いますので、所定の仲介手数料が必要となります。  
/ シャーメゾンライフSUPPORT 24 (月額880円税込) にご加入いただきます。/ ご入居にかかる諸費用として、鍵販売手数料 (初回契約時) 13,200円 (税込)、クリーニング特約料 (初回契約時) 60,500円 (税込)、エアコンクリーニング費用 (退去時) 30,800円 (税込) が必要です。/ 火災保険へのご加入が条件となります。  
※ご入居中は、借家人賠償責任保険・個人賠償責任保険が付帯された火災保険へのご加入が必要となります。  
積水ハウス不動産グループでは、万一の事故の際、グループが連携して迅速に対応できる「シャーメゾンライフGUARD」(\*)へのご加入を推奨しております。\*保険契約の取扱代理店は、積水ハウス不動産中国四国 (株) および積水ハウス不動産パートナーズ (株) となります。/ 積水ハウス不動産パートナーズの保証人不要プラン『らくらくパートナー』に加入が必要です。[新規契約時] 事務手数料: 33,000円 (税込)、[毎月] 保証料: 月額賃料等の2% / 諸費用及び、契約に要する費用は別途打合せ / 更新料: 30,000円

※消費税は10%として計算しています。※掲載されている図面・写真等は、作成方法や撮影方法・時期などにより実際とは異なる場合があります。※家具や車などは、配置のイメージであり、賃貸物件に付属していません (家具家電付き等の表示があるものを除く)。

**ポイントがたまる**  
住んでいるだけでポイントが貯まり、住替え時に家賃が最大3ヶ月分無料に!

**らくらくパートナー**  
気分も手間もお財布も、らくらく。保証人不要のらくらくパートナー

積水ハウス不動産中国四国株式会社広島北賃貸営業

TEL:082-832-2103  
FAX: 082-832-2123

広島県広島市安佐南区西原4丁目29-35  
免許番号: 国土交通大臣 (11) 第3122号  
所属団体: (公社) 広島県宅地建物取引業協会 / 中国地区不動産公正取引協議会 / (一社) 不動産流通経営協会

取引形態  
貸主